

A young girl with long, wavy brown hair is running happily in a grassy field. She is wearing a blue and white striped long-sleeved shirt and light blue pants. She is holding a leash for a large, dark-colored dog that is running alongside her. In the background, there is a large array of solar panels stretching across the field. Further back, several white wind turbines are visible against a blue sky with scattered white clouds. The overall scene is bright and sunny, suggesting a clear day.

RWE

Our energy for a sustainable life

RWE Unternehmenspräsentation

Seit 125 Jahren erzeugt RWE mit Leidenschaft Strom. Jetzt gestaltet RWE das neue Energiezeitalter.

Inbetriebnahme des ersten Wasserkraftwerks von RWE
1905



Braunkohle als Schlüssel zu preiswertem Strom
1914



Strom für das Wirtschaftswunder
1950er



RWE nimmt mit North Hoyle in UK einen der ersten kommerziellen Offshore-Windparks der Welt in Betrieb.
2004



2019
Die Transaktion mit E.ON.

RWE ist einer der weltweit führenden Stromerzeuger aus erneuerbaren Energien.

2023
Aus der Zusammenführung von RWE Renewables Americas und Con Edison CEB entsteht RWE Clean Energy.



1898
Die Zukunft beginnt heute - vor 125 Jahren.



1928
RWE baut die erste überregionale Hochspannungsleitung.



1970er
Versorgungssicherheit mit Strom aus Kernkraft.



1976
RWE erforscht, entwickelt und erprobt erneuerbare Energien.

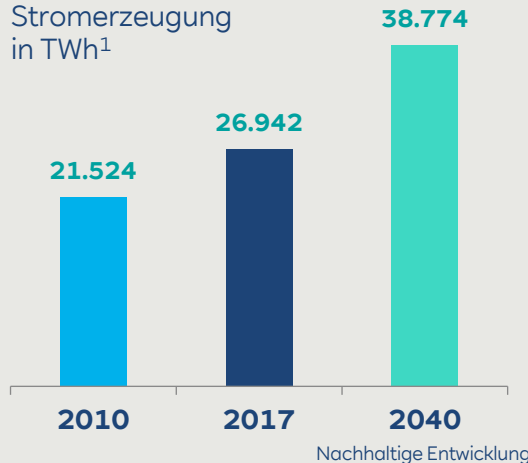
2016
Börsengang des Kunden- und Netzgeschäfts und Gründung als ausschließlich stromproduzierendes Unternehmen.



Die globale Herausforderung unserer Zeit: Den steigenden Strombedarf decken und das Klima schützen.

Weltweiter Strombedarf steigt

Stromerzeugung
in TWh¹



Wesentliche Branchentrends



Elektrifizierung der
Mobilität



Elektrifizierung der
Industrie



Elektrifizierung der
Wärmeversorgung

Wichtige Klimaschutzziele



Das Abkommen von Paris²: Beschränkung der globalen Erwärmung auf deutlich **unter 2°C**.



EU-27: Senkung der Treibhausgasemissionen um **55 %** zwischen 1990 und 2030³



Senkung der Treibhausgasemissionen in den USA um **50-52 %** im Vergleich zu 2005 bis 2030⁴

¹ Internationale Energieagentur, Weltenergieausblick 2020. | ² Pariser Abkommen der Klimarahmenkonvention der Vereinten Nationen (UNFCCC).

³ Nationally Determined Contribution (Klimabeitrag) der EU, 2020. | ⁴ Veröffentlicht von der Regierung unter Präsident Biden



„Wir sind finanziell bestens aufgestellt, um unsere ehrgeizigen Wachstumspläne zu finanzieren. Wir investieren Milliardenbeträge in den Ausbau unseres Portfolios an Windkraft- und Solaranlagen sowie Batteriespeicher und beschleunigen so das Tempo unserer Transformation. Kaum ein Unternehmen verändert sich so radikal und schnell wie RWE.“

Dr. Michael Müller
CFO, RWE AG

„Was wir bei RWE machen, ist Energiewende live! Grüner Strom, Speicher, flexible Erzeugung, Wasserstoff und Lösungen für unsere Kunden: Das Kerngeschäft wollen wir mit einer langfristigen Perspektive weiterentwickeln. Dabei sind Dekarbonisierung und Nachhaltigkeit zentrale Bestandteile unserer Unternehmensstrategie – mit einem klaren Ziel: RWE wird klimaneutral bis 2040.“

Dr. Markus Krebber
CEO, RWE AG



„RWE zählt zu den attraktivsten Arbeitgebern. Wir möchten die besten Köpfe für uns gewinnen und fördern unsere eigenen Talente. Bei RWE haben sie die Chance, mit ihrer Energie etwas zu bewegen und sich für eine nachhaltige Zukunft einzusetzen. Das #TeamRWE zeichnet sich durch Vielfalt und eine vertrauensvolle Zusammenarbeit in einer modernen Arbeitswelt aus. Unsere Mitarbeiterinnen und Mitarbeiter sind die starke Basis für unseren gemeinsamen Erfolg.“

Katja van Doren
CHO, RWE AG

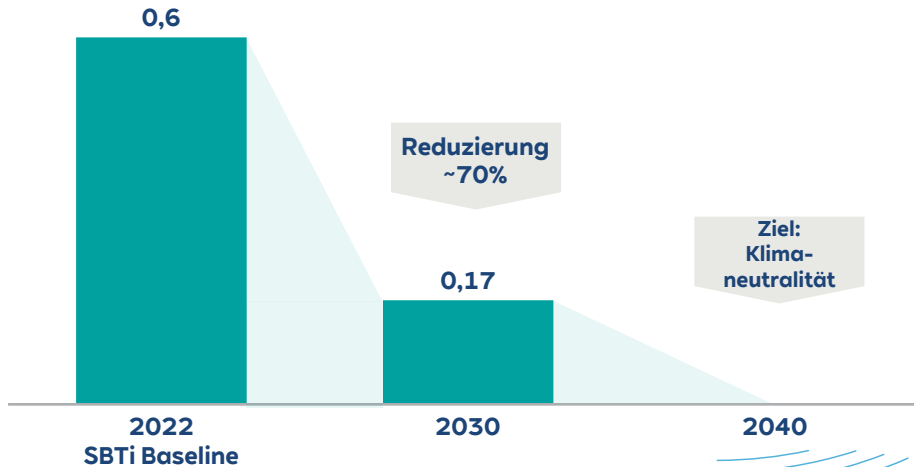


Der RWE-Purpose

Our energy for a sustainable life

Wir haben uns dem 1,5°C SBTi-Pfad zur Emissionsminderung verpflichtet.

Emissionsziele Scope 1 & 2 kg CO₂e pro kWh



Unser Ziel: klimaneutral bis 2040.

- Wir haben unsere **CO₂-Emissionen im letzten Jahrzehnt um 50% reduziert**
- Wir haben uns verpflichtet, unsere relativen **Scope 1 & 2 Emissionen bis 2030 um 70% zu reduzieren**
- Wir haben uns verpflichtet, unsere **Scope 3 Emissionen bis 2030 um >40% zu reduzieren**
- Bis 2040 werden wir bei **Scope 1, 2 und 3 Emissionen** **durchweg klimaneutral** sein
- Die Ziele stehen mit dem **1,5°C-Pfad zur Emissionsminderung im Einklang¹**

¹ SBTi-Verifizierung läuft (SBTi - Science Based Target Initiative)

We grow, we act, we care:

Die Nachhaltigkeitsstrategie von RWE basiert auf neun Pfeilern.

WE GROW

Wir stärken unser Geschäft mit grüner Energie und schaffen nachhaltige Werte durch Investitionen in wegweisende Technologien in eine grüne Energiewelt. Unser Hauptaugenmerk liegt auf nachhaltigen Investitionen und Innovation.

Ein Beispiel für unseren Anspruch:

Mehr als 90 % unserer Investitionen bis 2030 fließen in nachhaltige Projekte entsprechend der EU-Taxonomie.

Nachhaltige Investitionen

Innovation

WE ACT

Mithilfe wissenschaftlicher Erkenntnisse und Methoden erhalten wir die Natur für die nächsten Generationen. Unsere Aktivitäten befassen sich mit Klimawandel, Biodiversität und Rekultivierung sowie der Kreislaufwirtschaft.

Ein Beispiel für unseren Anspruch:

Senkung unserer Emissionen gemäß dem 1,5-Grad-Pfad

Klimawandel

Biodiversität und Rekultivierung

Kreislaufwirtschaft

WE CARE

Unser verantwortungsvolles Handeln berücksichtigt auch die Belange all unserer Stakeholder. Dabei achten wir besonders auf gesellschaftliche Verantwortung, Diversität, Compliance und Arbeitsgesundheit und -sicherheit.

Ein Beispiel für unseren Anspruch:

Wie leisten einen positiven Beitrag zu den Gemeinden, in denen wir tätig sind.

Soziale Verantwortung

Arbeitsgesundheit und -sicherheit

Diversität, Gleichheit und Inklusion

Compliance & Ethik

Geschäftsmodell im Einklang mit unserem strategischen Fokus auf die Energiewende.

Kerngeschäft

Offshore-Wind



- Weltweite Offshore-Aktivitäten



Onshore-Wind/Solar



- Onshore-, Solar- und Speicheraktivitäten in
 - Europa & Australien
 - Amerika



Flexible Erzeugung



- Wasser-, Biomasse- und Gaskraftwerke in DE, UK, NL
- Wasserstoffprojekte



Supply & Trading



- Handel/Beschaffung
- Gas & LNG
- Commodity Solutions
- Gasspeicher



Ausstiegstechnologien

Kohle & Kernenergie

- Deutsche Braunkohlebetriebe (geplanter Ausstieg bis 2030)
- Deutsche Kernkraftwerke (Ausstieg 04/2023, im Rückbau)

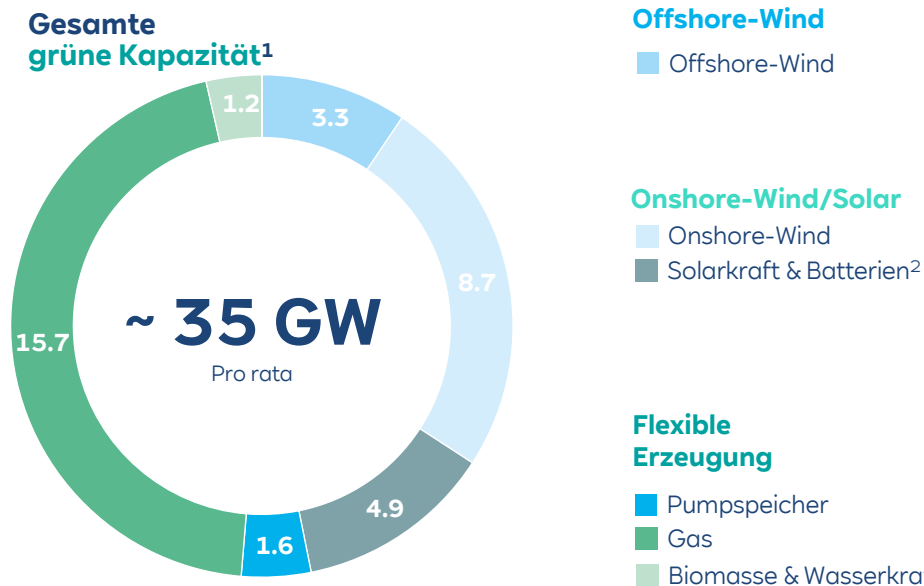
35

GW installierte grüne Kapazität¹

¹ Anteilige installierte Kapazität im Kerngeschäft // Anmerkung: Zahlen von Dezember 2023

Wir sind in einer ausgezeichneten Position für die neue Energiewelt.

- **Erneuerbare Kapazität** von rund 16,9 GW in Betrieb
- **Flexible Kapazität** setzt sich aus rund 18,5 GW Gas, Wasser und Biomasse zusammen.
- **Flexible Kraftwerke** sichern die Energieversorgung unserer Kernmärkte in Europa.



¹ Zahlen von Dezember 2023, Anmerkung: Es können Rundungsdifferenzen auftreten. | ² einschließlich Speicherkraftwerke im HBG-Segment.

Unser Kerngeschäft ebnet den Weg in eine grüne Energiewelt.



Offshore- Wind

Stärkstes Wachstum
in Europa,
bedeutendes
Potenzial auf
globalen Märkten



Onshore- Wind/Solar

Dekarbonisierungs-
projekte
beschleunigen das
Wachstum in den
USA und Europa



Batteriespeicher und flexible Erzeugung

Die europäischen
Kernmärkte von
RWE erfordern
neue, CO₂-arme
und flexible
Kapazitäten



Wasserstoff

Europa ist Vorreiter
bei zukunftsweisenden
Wasserstoffprojekten



Energiehandel und Kundenlösungen

Die Dekarbonisierung
der Industrie fördert
die Nachfrage nach
maßgeschneiderten
Kundenlösungen

RWE ist einer der weltweit führenden Stromerzeuger aus Erneuerbaren Energien.

2
No

Offshore
weltweit

2
No

US
Solar

4
No

US
Solar & Wind

3
No

UK
Wind & Solar

4
No

Europa
Wind & Solar

Erfolgs-
bilanz:
> 20 Jahre
Erneuerbare
Energie

Anmerkung: Offshore-Markt ohne China

Wir gestalten die grüne Energiewelt von morgen.



Gesellschaft

Wir gestalten die Energiewende und werden **bis 2040 klimaneutral**.



Kunden

Wir liefern **grüne Energielösungen** und unterstützen die **Dekarbonisierung** der Industrie.



Mitarbeiter

Wir bieten ein hochattraktives und **internationales** Arbeitsumfeld mit einem enormen Wachstum im Bereich der **grünen Technologien**. Dabei stehen wir unseren Beschäftigten zur Seite, die von der Energiewende betroffen sind.

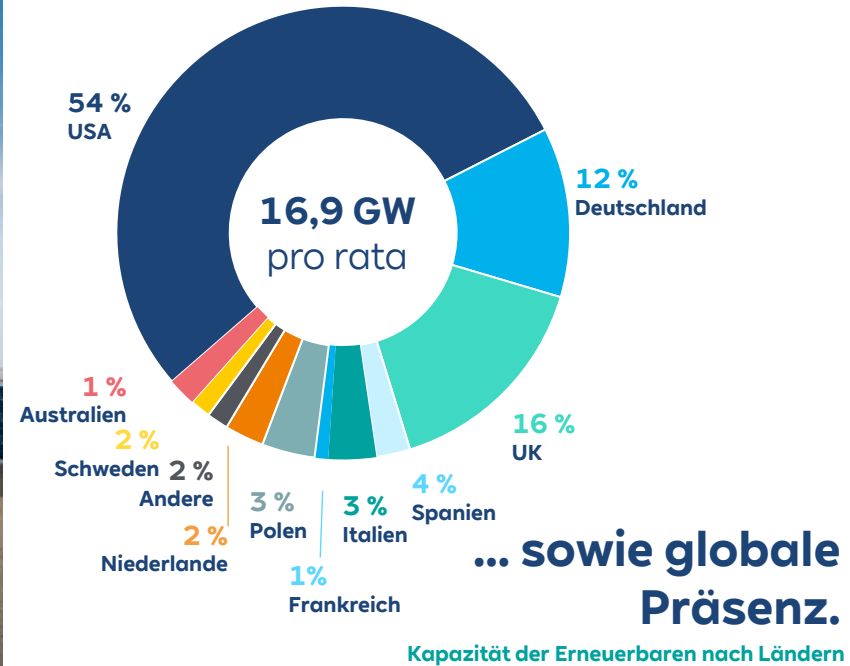
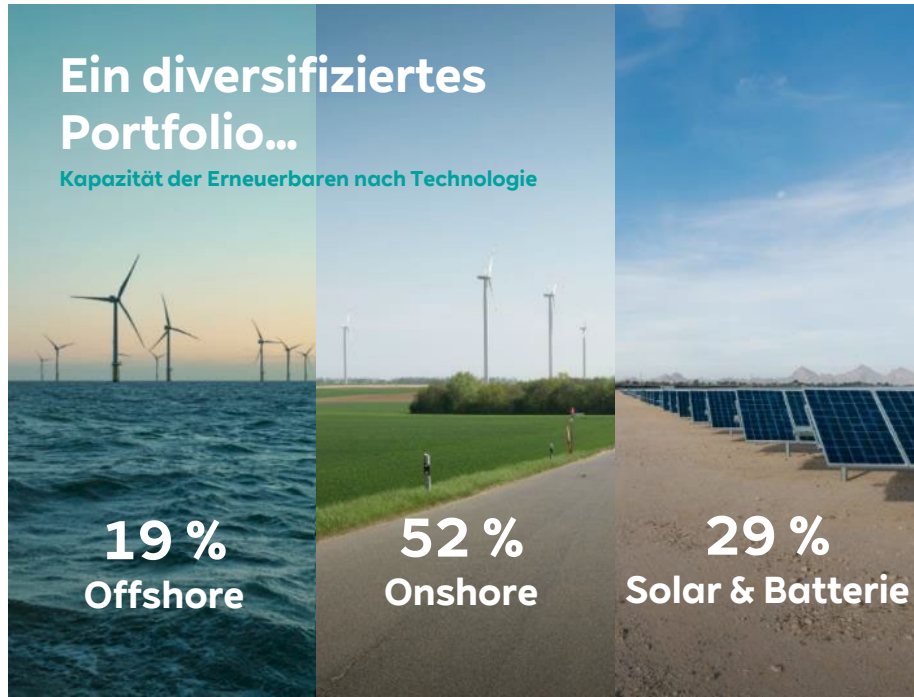


Aktionäre

Wir schaffen **Shareholder Value** für unsere Aktionäre durch profitables grünes Wachstum.

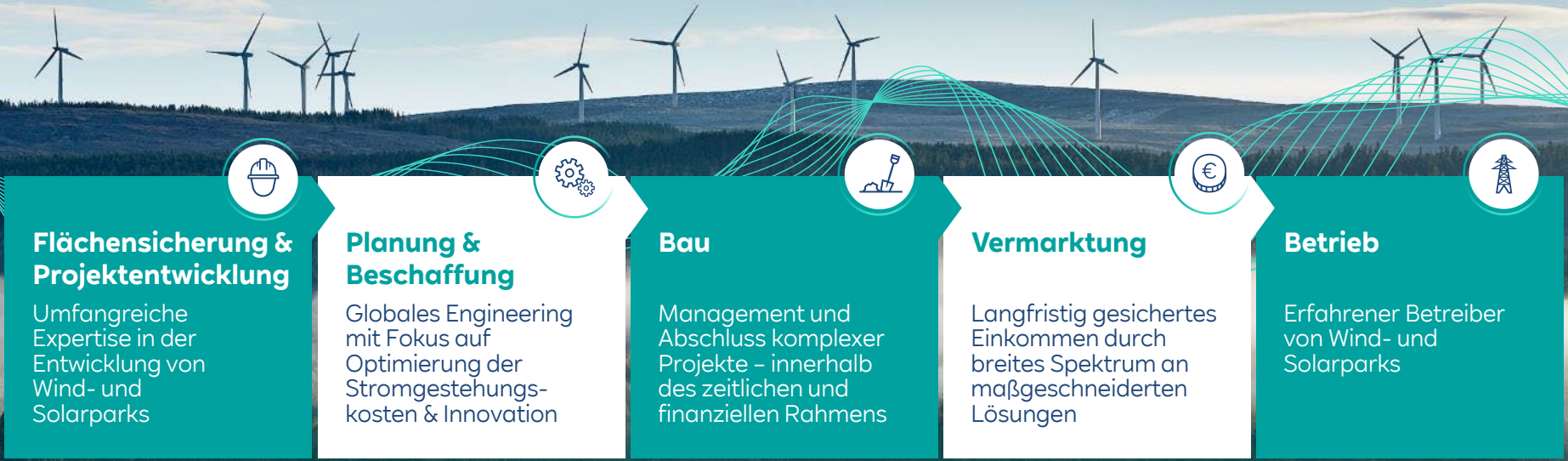
Our energy for a sustainable life.

Eine starke Position auf dem Erneuerbaren-Markt. Beste Voraussetzungen für eine grüne, globale und werthaltige Zukunft.



Anmerkung: Zahlen von Dezember 2023

Unser integriertes Geschäftsmodell entlang der gesamten Wertschöpfungskette schafft Mehrwert.



Flächensicherung & Projektentwicklung

Umfangreiche Expertise in der Entwicklung von Wind- und Solarparks

Planung & Beschaffung

Globales Engineering mit Fokus auf Optimierung der Stromgestehungskosten & Innovation

Bau

Management und Abschluss komplexer Projekte – innerhalb des zeitlichen und finanziellen Rahmens

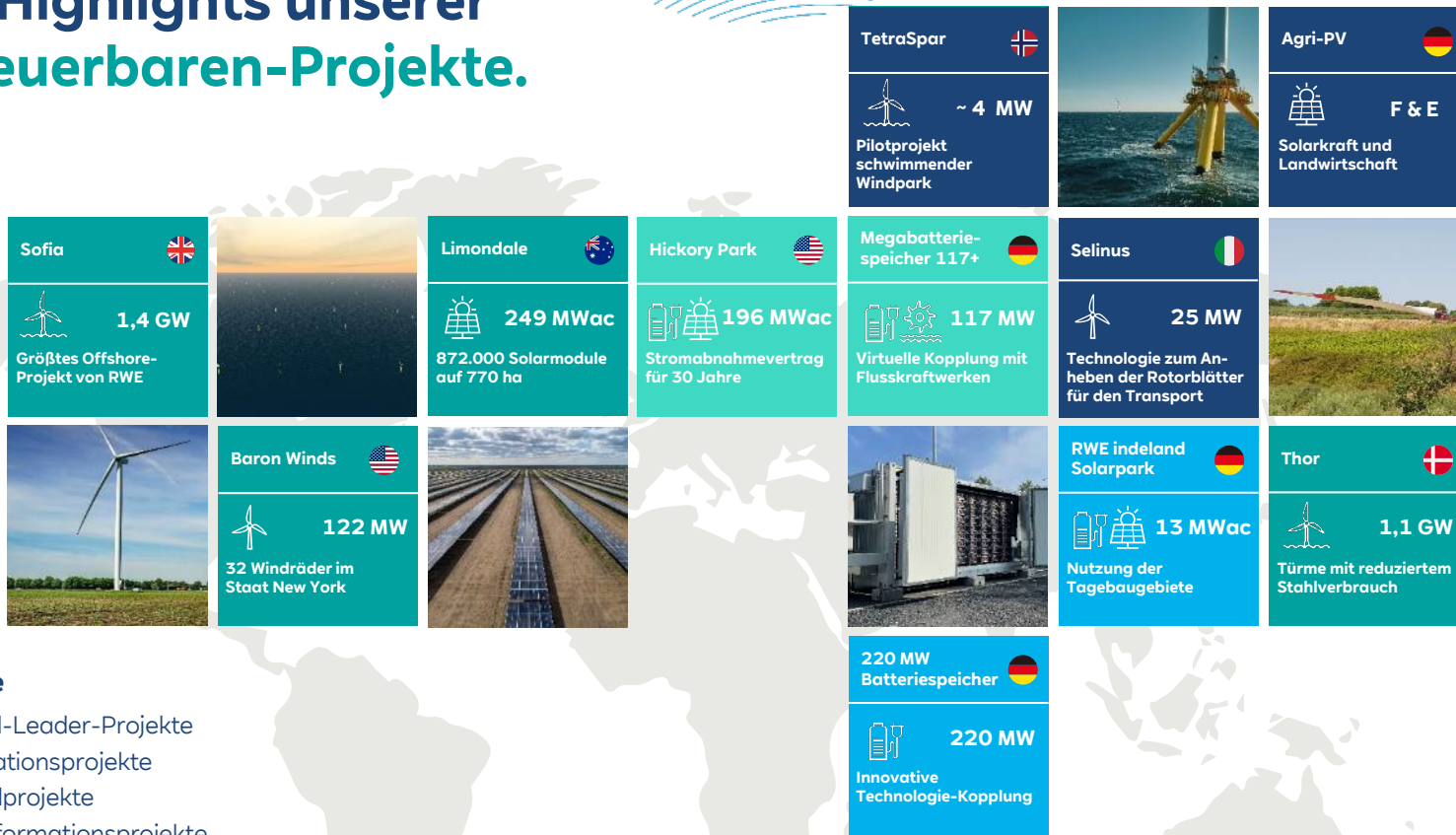
Vermarktung

Langfristig gesichertes Einkommen durch breites Spektrum an maßgeschneiderten Lösungen

Betrieb

Erfahrener Betreiber von Wind- und Solarparks

Die Highlights unserer Erneuerbaren-Projekte.



Legende

- Global-Leader-Projekte
- Innovationsprojekte
- Hybridprojekte
- Transformationsprojekte

Unsere Strategie hat sich in einem schwierigen Umfeld als robust erwiesen.

Markttrends

Unsere Strategie

Versorgungsengpässe und stärkere Schwankungen auf den Energiemärkten

Integriertes Geschäftsmodell mit flexibler und gesicherter Kapazität zur Ergänzung des Erneuerbaren-Portfolios

Umfeld mit höheren Zinsen

Finanzielle Stärke und langfristige Verbindlichkeiten

Gestiegene Inflation

Inflationsgebundene Einnahmequellen

Probleme in der Lieferkette

Proaktive Beschaffungsstrategie



Als Gestalter treiben wir den klimaneutralen Umbau von Wirtschaft und Gesellschaft voran.

55

Mrd. Euro investieren von 2024 bis 2030 in eine leistungsstarke und grüne Erzeugungskapazität.

Mehr als

65

Gigawatt grüne installierte Nettokapazität bis 2030.



Beispiel Solar:

Das Solarkraftwerk „Hickory Park“ ist unser größtes Solar-Speicher-Projekt in den Vereinigten Staaten.



Beispiel Wind:

„Sofia“ vor der Küste Großbritanniens: Mit einer Kapazität von 1,4 GW ist es unser weltweit größtes Offshore-Projekt.

Wir beschleunigen unsere Investitionen in grüne Technologien.

Grüne Nettoinvestitionen
2021 - 2023¹

20

Mrd. EUR

2024 - 2030

55

Mrd. EUR

Neue Kapazitäten (netto)
2024 - 2030

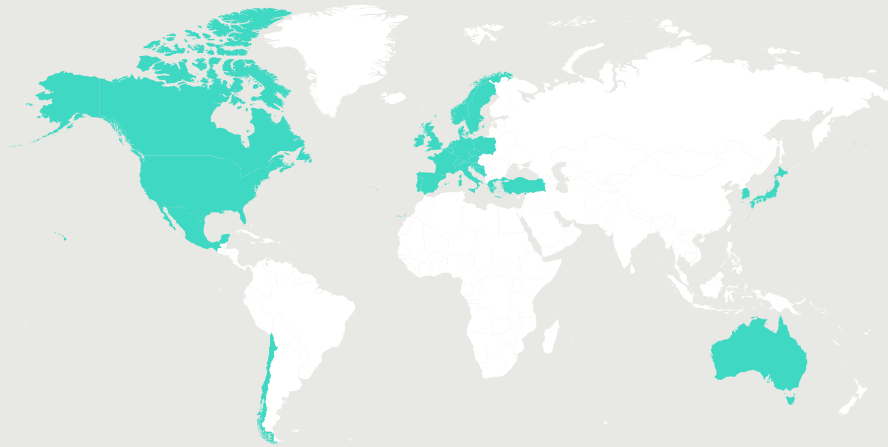
≥ 30

GW

¹ 13 Mrd. EUR organisch und 7 Mrd. EUR M&A

RWE 2030 – Auf Kurs für nachhaltiges Wachstum.

Grünes Anlagenportfolio in industrialisierten Ländern mit geringem Risiko



Grünes Erzeugungsportfolio im Einklang mit dem 1,5°C SBTi-Pfad zur Emissionsminderung

~65 GW

Grünes Erzeugungsportfolio

>9 Mrd. € Ber. EBITDA

3 Mrd. € Bereinigtes Nettoergebnis

Wir sind optimal aufgestellt für die Wasserstoffwirtschaft mit Expertise entlang der Wertschöpfungskette.

H₂

Weitere Informationen auf unserer Wasserstoff-Themenseite



Anmerkung: 10 GW anteilig; Überwiegend Projekte im frühen Entwicklungsstadium + 2 GW RWE bis 2030.

Die Grafik zeigt ausgewählte Wasserstoffprojekte.

10 GW
anteilig

Motor des Wandels: Wie wir mit innovativen Lösungen schon heute die Herausforderungen von Morgen meistern.



Floating-Offshore-Wind

Zusammen mit renommierten Partnern erschließen wir ganz neue Regionen für die Windkraft. Besonders in Ländern mit steil abfallenden Küsten wie Japan, Frankreich oder den USA gewinnt diese Technologie zunehmend an Bedeutung.

Recycelbare Rotorblätter

Fast die Hälfte der Windturbinen, die in Sofia errichtet werden, erhalten spezielle recycelbare Rotorblätter. Unser Zulieferer Siemens Gamesa stellt sie mit einem neuartigen Harz her, dessen chemische Struktur es erlaubt, die verschiedenen Materialien wieder voneinander zu trennen. Dadurch lassen sich die einzelnen Komponenten noch nutzen, wenn die Rotoren das Ende ihrer Lebensdauer erreicht haben.

Multi-Fuel-Conversion

Indem wir den Klärschlamm erhitzen, wird das enthaltende Phosphor abgeschieden. Das verbliebene Gasgemisch aus Wasserstoff und Kohlenstoff kann in weiteren Verfahrensschritten zu chemischen Grundstoffen oder Treibstoffen verarbeitet werden.



Schwimmende Solarparks

bergen weltweit ein bisher kaum genutztes Stromerzeugungs- und Klimaschutzpotenzial. Im Unterschied zu Freiflächenanlagen werden die PV-Module auf Schwimmkörpern installiert und auf einem stehenden Gewässer oder dem Meer ausgebracht.



Batteriespeicher

RWE betreibt Batteriespeichersysteme in Europa und den USA und hat mit verschiedenen Lithium-Ionen-Batterietechniken Erfahrung. Die Innovationsbereiche umfassen auch Second Life EV-Batterien und erneuerbare Energien sowie Speicheranwendungen. RWE setzt leistungsstarke innerbetriebliche Kapazitäten zur Systemintegration und ein firmeneigenes EMS ein¹.

EMS: Energiemanagementsystem

Unsere starke Handelsplattform

Klare Aufteilung in 3 Kerngeschäftsfelder

Handel & Origination

- **Proprietäre Handelsaktivitäten** mit Energie und energiebezogenen Rohstoffen auf allen relevanten Märkten weltweit
- **Investitionen in rohstofforientierte Anlagen** und Unternehmen, bei denen wir aufgrund unserer starken Handelskapazitäten und unseres tiefen Verständnisses der Energierohstoffmärkte Mehrwert bieten können



Commercial Asset Optimisation

- **Optimierung** von physischen und vertraglichen Stromanlagen – von der langfristigen Absicherung bis zur Dispatch-Entscheidung
- **Energy Transition Origination** ist für die Initiierung von Wasserstoffprojekten verantwortlich



Energy Supply & Services

- **Management und Optimierung** des pan-europäischen Gasportfolios des Konzerns, der Gasliefer-, Speicher- und Transportverträge sowie des globalen LNG-Portfolios
- **Commodity Solutions** bietet umfassende Dienstleistungen für Industriekunden und Aggregatoren



RWE: Attraktiver Arbeitgeber für rund 20.000 Beschäftigte – in über 30 Ländern.

→ Our energy has impact

RWE erzeugt für Millionen von Menschen auf der ganzen Welt Strom. Wir gestalten die grüne Energiewelt von morgen. Wir bieten unzählige Möglichkeiten, bei RWE Teil der Energiewende zu werden.

→ Diversity

Es sollte keine Hindernisse für den Erfolg geben - unabhängig von der Kultur, der Herkunft oder der Religion eines Menschen. Wir sorgen dafür, dass jede:r die gleichen Chancen erhält und von einem unterstützenden Arbeitsumfeld profitiert.

→ Aktiv vor Ort

Soziale Verantwortung in Taten umzusetzen ist bei RWE Ehrensache. Tausende engagieren sich mit Unterstützung von RWE ehrenamtlich für Herzensprojekte, darunter auch örtliche Schulen und Gemeinden.

→ Unsere Mitarbeiter

Wir fördern Karrieren. Unsere Angebote, die von etablierten Absolventenprogrammen bis hin zu ansprechenden Vergütungen reichen, kommen allen Mitarbeitenden zugute, unabhängig von ihrer Erfahrung. Unser inklusives, kooperatives und ermächtigendes Umfeld baut auf Vertrauen und Respekt. Wir teilen unsere Fähigkeiten, tauschen Erfahrungen aus und sind für individuelle Perspektiven offen.

→ Flexibel, aber sicher

Sicherheit und Gesundheit stehen bei RWE an erster Stelle. Wir ermöglichen eine flexible Arbeitskultur und die Vereinbarkeit von Privatleben und Beruf.



**Our energy
has impact.
Use yours
for good.**



Karriere bei RWE

Verantwortung auf allen Ebenen. Als Teil der Gesellschaft gestalten wir die Zukunft aktiv mit.



55 Mrd. €

investieren wir von 2024 bis 2030 in eine grüne Energiewelt von morgen.



Wir unterstützen das Pariser Klimaschutzabkommen, den UNGC und die UN SDGs.

23,1 %

unserer Vorstandsmitglieder in allen Geschäftsbereichen sind Frauen.

3508



Neuzugänge bei RWE in 2023.



1366

Patente und Patentanmeldungen in 2023.

45 TWh

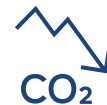
Strom aus erneuerbaren Energien.



125 Mio. €

Startkapital für die RWE Foundation.

- 27 %



verringerte CO₂-Emissionen unserer Kraftwerke zwischen 2022 und 2023.

Our energy for a sustainable life



Unsere
Verantwortung

Als verantwortungsvoller Partner bekennen wir uns zu unseren Wurzeln.

Wir sind heute ein international tätiges Unternehmen, doch **unsere Wurzeln liegen an Rhein und Ruhr**. Denn wir sind mit den Regionen gewachsen – und die Regionen mit uns. Aus diesem Verständnis heraus engagieren wir uns.

Mit zahlreichen **sozialen Engagements**, Bildungsk Kooperationen und lokalen Sponsorings übernehmen wir als verlässlicher Partner Verantwortung in all jenen Regionen, in denen wir in der Energieerzeugung tätig sind.

Wir leisten zudem eine hochwertige ökologische, landwirtschaftliche und forstliche **Rekultivierung** der Tagebaue über die nächsten Jahrzehnte.



[Mehr erfahren](#)

Immer auf dem neuesten Stand bleiben? Folgen Sie uns:



→ [X/Twitter](#)

→ [YouTube](#)

→ [LinkedIn](#)

→ [Instagram](#)

→ [Unternehmenswebseite](#)

→ [Newsletter](#)



Wir gestalten die grüne Energiewelt von morgen.

RWE

Vielen Dank.



Hinweis:

Dieses Dokument enthält zukunftsgerichtete Aussagen. Diese Aussagen spiegeln die gegenwärtigen Auffassungen, Erwartungen und Annahmen des Managements wider und basieren auf Informationen, die dem Management zum gegenwärtigen Zeitpunkt zur Verfügung stehen. Zukunftsgerichtete Aussagen enthalten keine Gewähr für den Eintritt zukünftiger Ergebnisse und Entwicklungen und sind mit bekannten und unbekanntem Risiken und Unsicherheiten verbunden. Die tatsächlichen zukünftigen Ergebnisse und Entwicklungen können daher aufgrund verschiedener Faktoren wesentlich von den hier geäußerten Erwartungen und Annahmen abweichen.

Zu diesen Faktoren gehören insbesondere Veränderungen der allgemeinen wirtschaftlichen Lage und der Wettbewerbssituation. Darüber hinaus können die Entwicklungen auf den Finanzmärkten und Wechselkursschwankungen sowie nationale und internationale Gesetzesänderungen, insbesondere in Bezug auf steuerliche Regelungen, sowie andere Faktoren einen Einfluss auf die zukünftigen Ergebnisse und Entwicklungen der Gesellschaft haben. Weder die Gesellschaft noch ein mit ihr verbundenes Unternehmen übernimmt eine Verpflichtung, die in dieser Mitteilung enthaltenen Aussagen zu aktualisieren.