

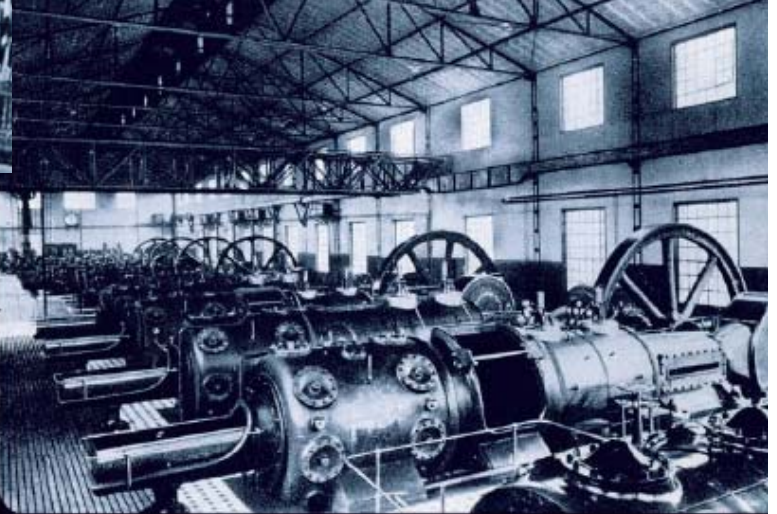
# *Erdgastransport – und speicherung*



# VORWEG GEHEN




Dr. Jürgen Gröner, RWE Energy AG

*Thyssen baute 1910 die erste deutsche Ferngasleitung von Duisburg-Hamborn nach Wuppertal-Barmen (Kokerei-Gas).*



# Bereits 1970 waren grenzüberschreitende Transporte etabliert.

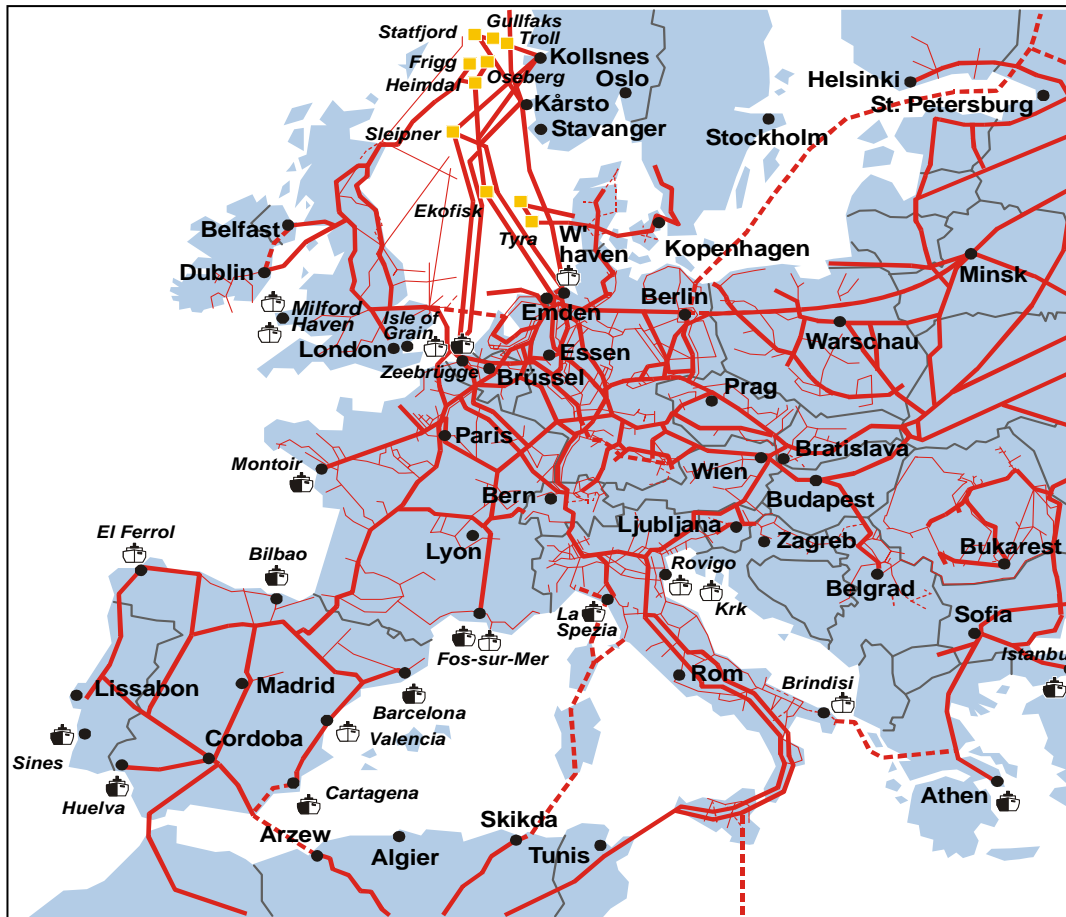
Pipelines/LNG-Terminals

-  existing
-  other gas pipelines
-  LNG-Terminals



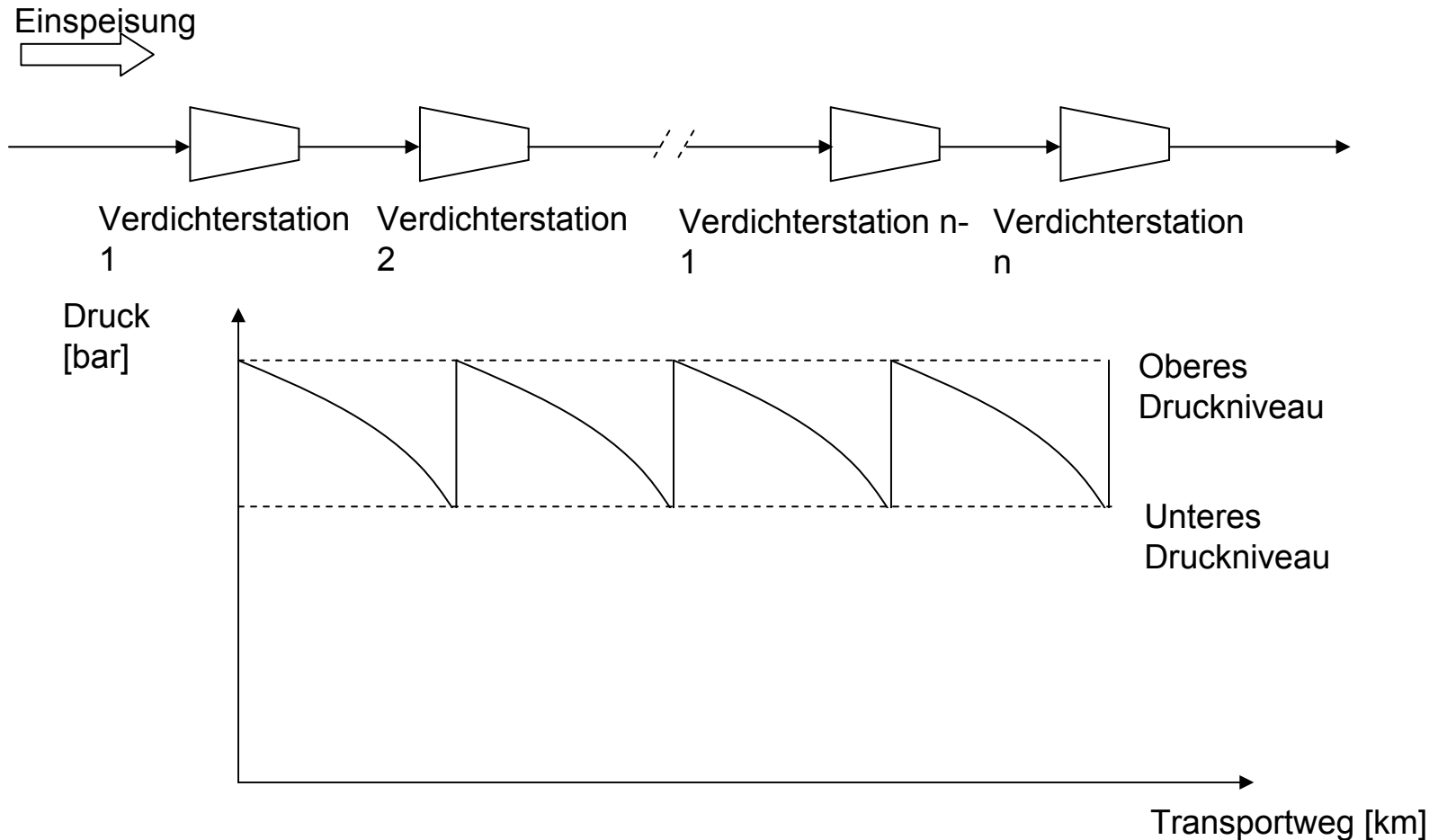
Source: GTE

# Die Veränderung der Quellen und Senken bedingt den weiteren Ausbau der Transportinfrastruktur.

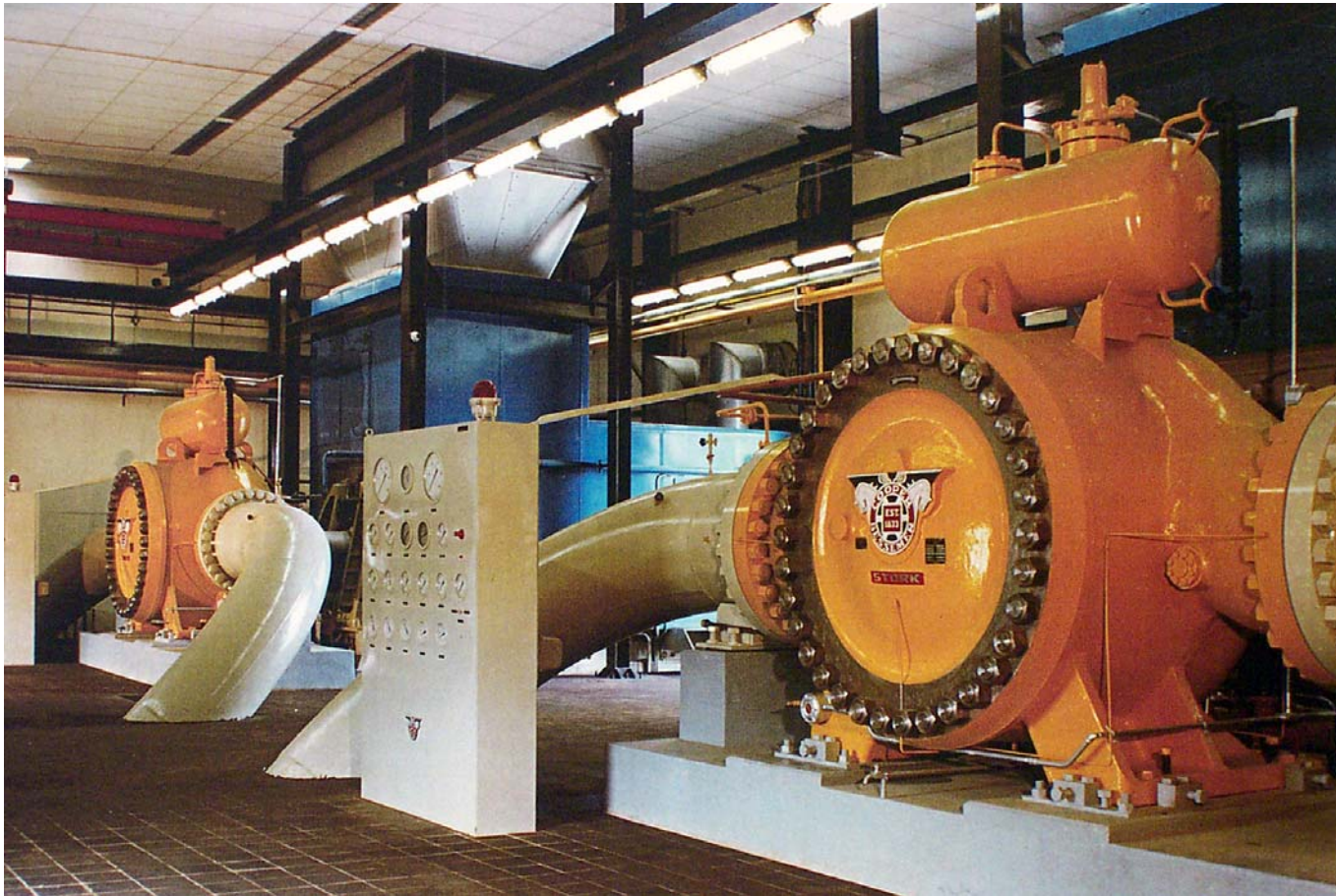


Quelle GTE: Stand 2004

# Der Ferntransport von Erdgas erfolgt bei hohen Drücken.



*Verdichterstationen stellen die notwendige Energie zum Erdgastransport zur Verfügung.*



# Der typische Ablauf großer Leitungsbauprojekten erstreckt sich über mind. 5-6 Jahre.

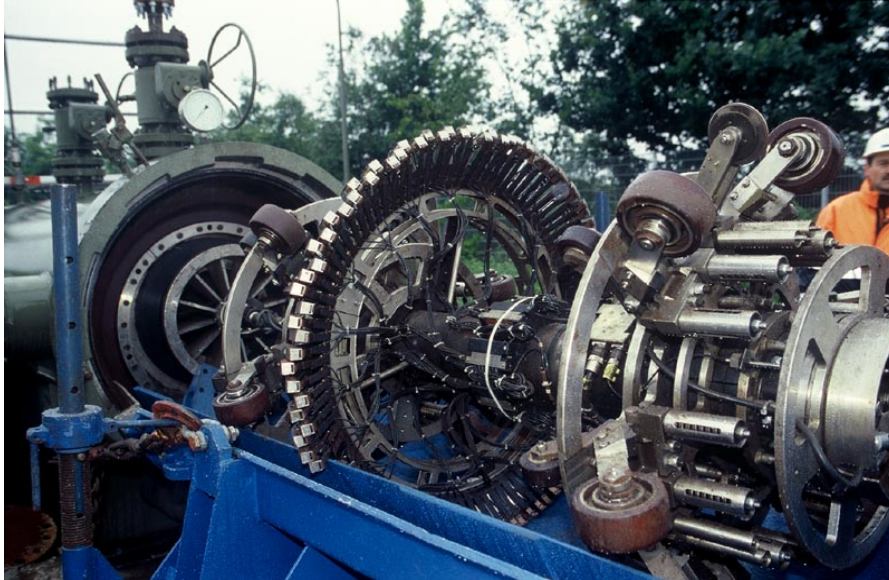


**VORWEG GEHEN**

*Der Eingriff in Natur und Landschaft wird im modernen Leitungsbau minimiert.*



# *Umfangreiche Maßnahmen gewährleisten einen sicheren Leitungsbetrieb.*



# RWE zählt zu den führenden Betreibern von Gasnetzen in Europa.



**Pipelines in km (total)** **95,250**

---

**Gas Transportnetz** **7,750**

---

■ Deutschland **4,150**

■ Ausland **3,600**

**Gas Verteilungsnetz** **87,500**

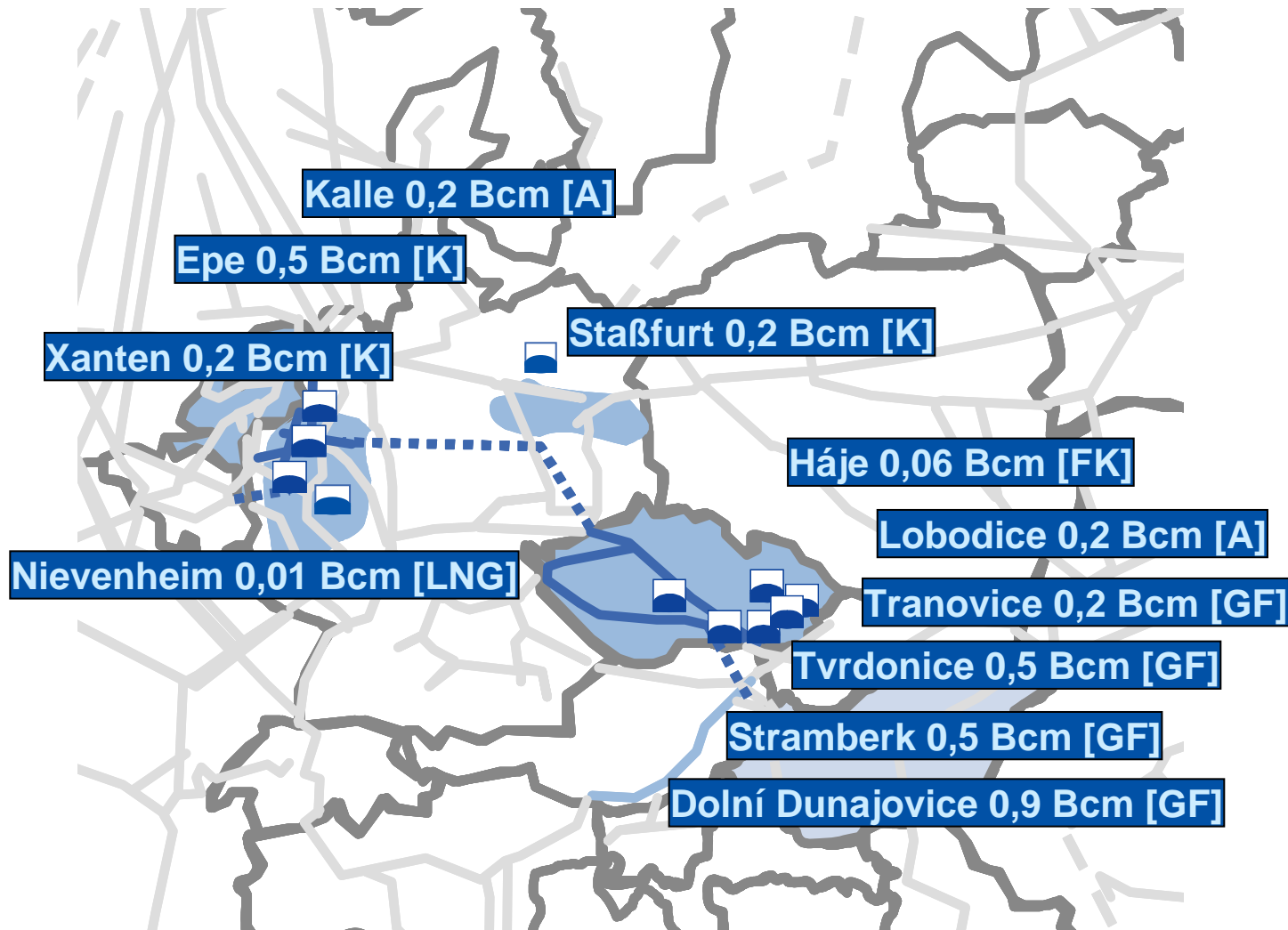
---

■ Deutschland **30,700**

■ Ausland **56,800**



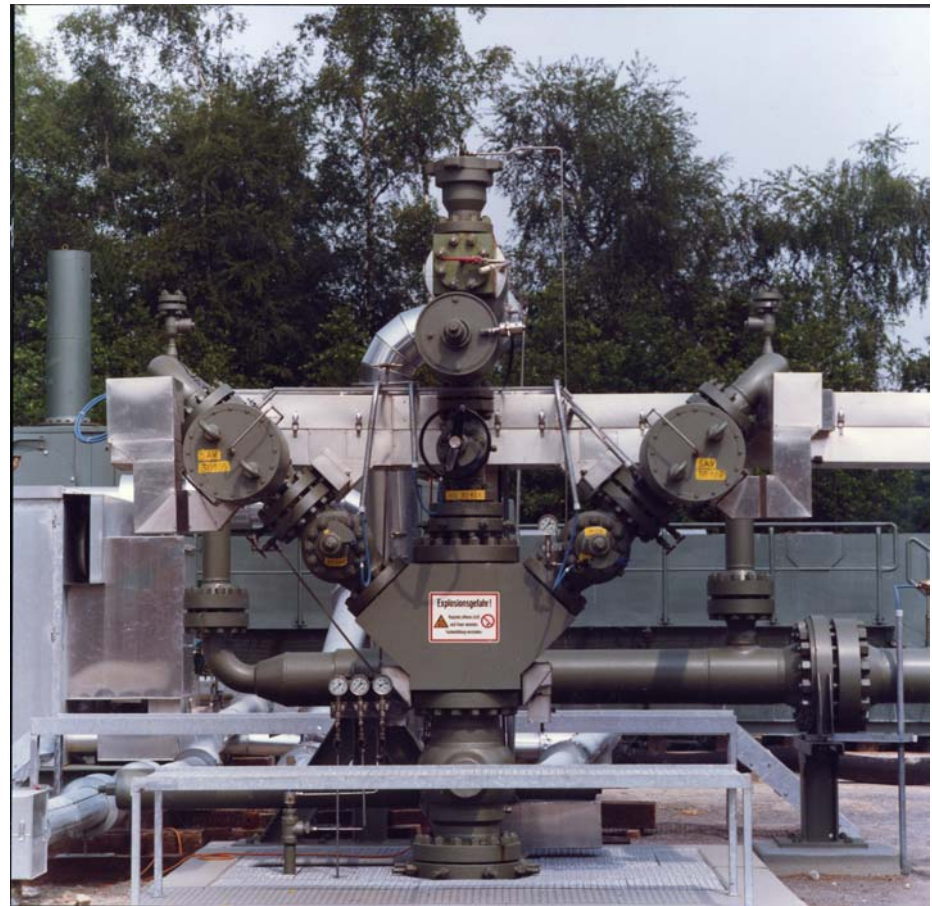
# RWE verfügt über leistungsfähige Erdgasspeicher in zentraler Position.



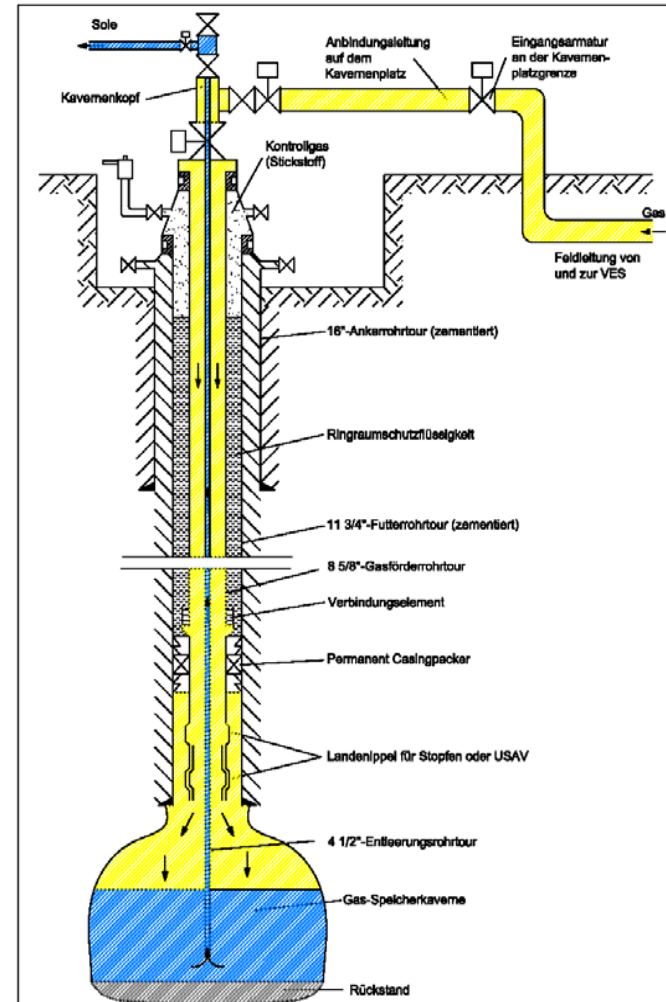
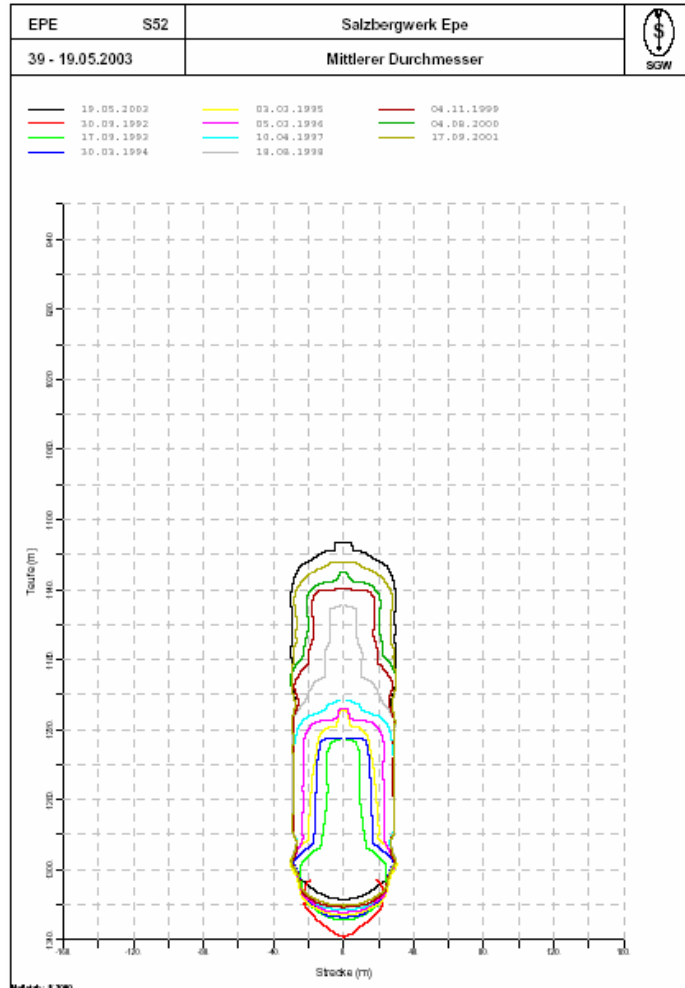
# Die Speicherung großer Erdgasmengen erfolgt untertägig.

- Porenspeicher
- Ausgeförderte Lagerstätten
- Salzkavernen

entsprechend den  
geologischen Gegebenheiten



# Beispiel Kavernenspeicher: Nach der Solung erfolgt die Gaserstbefüllung der Kaverne.



# Beispiel Kavernenspeicher: Verfahrenstechnische Prozesse garantieren die Gasqualität.

## ■ Eispeicherung:

- Filter
- Messanlage
- Verdichtung
- Manifold

## ■ Ausspeicherung:

- Manifold
- Abscheider
- Vorwärmung
- Druckreduzierung
- Trocknung
- Messung



*Die LNG-Peak Shaving Anlage in Nievenheim bietet kurzfristig hohe Aussendeleistungen.*



# *Diskussion*

