

# Wo liegen die Gasquellen für Europa?

Dr. Manfred Dworatzek, RWE Dea AG  
Leiter Exploration / New Ventures

**VORWEG GEHEN**

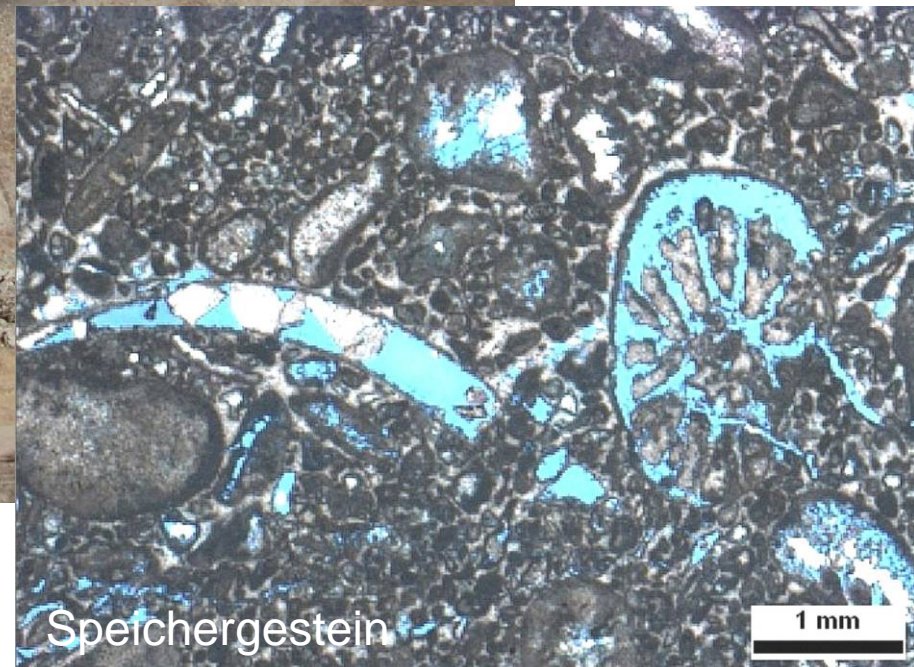
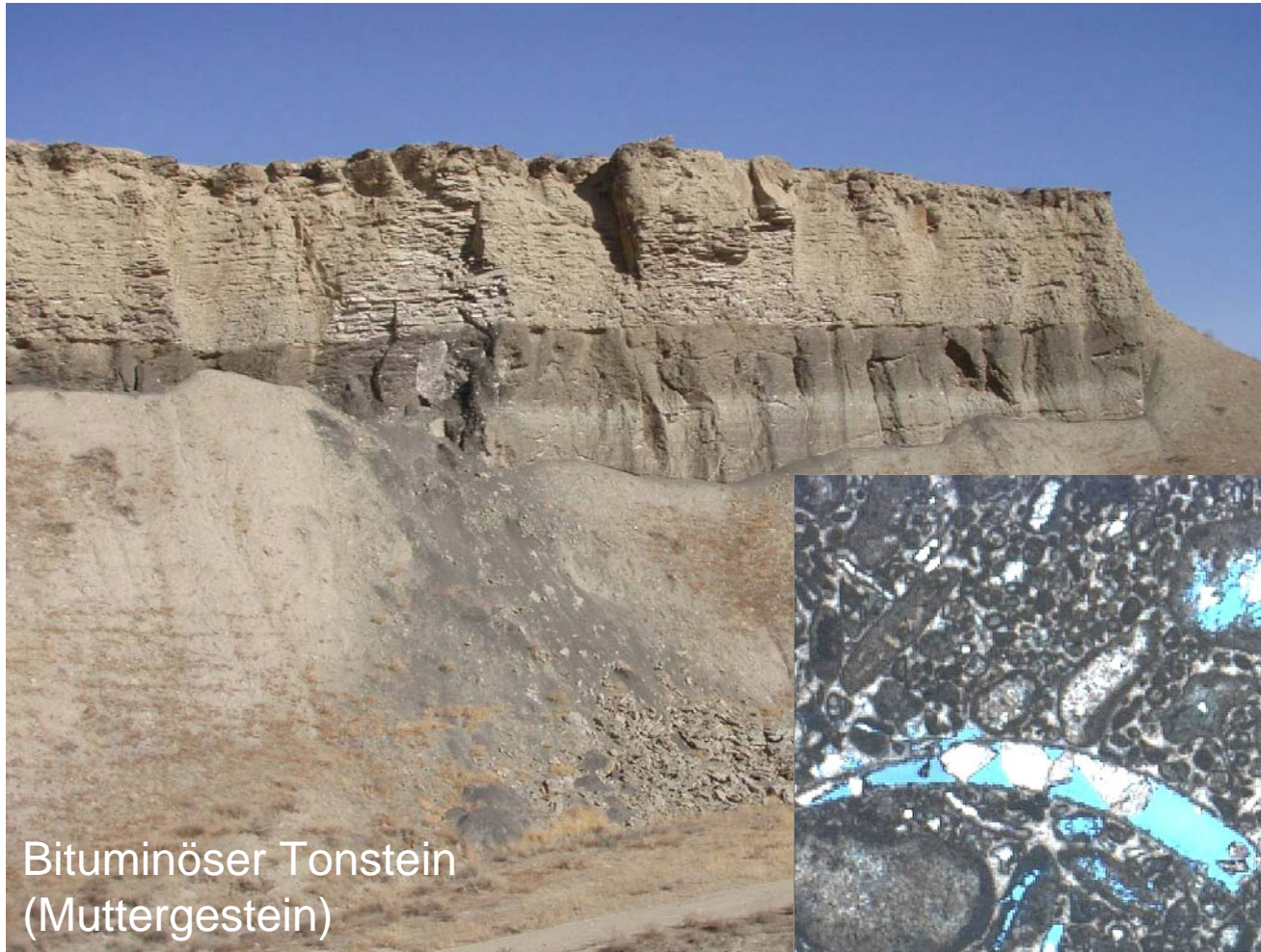


Schlammvulkan, Krim

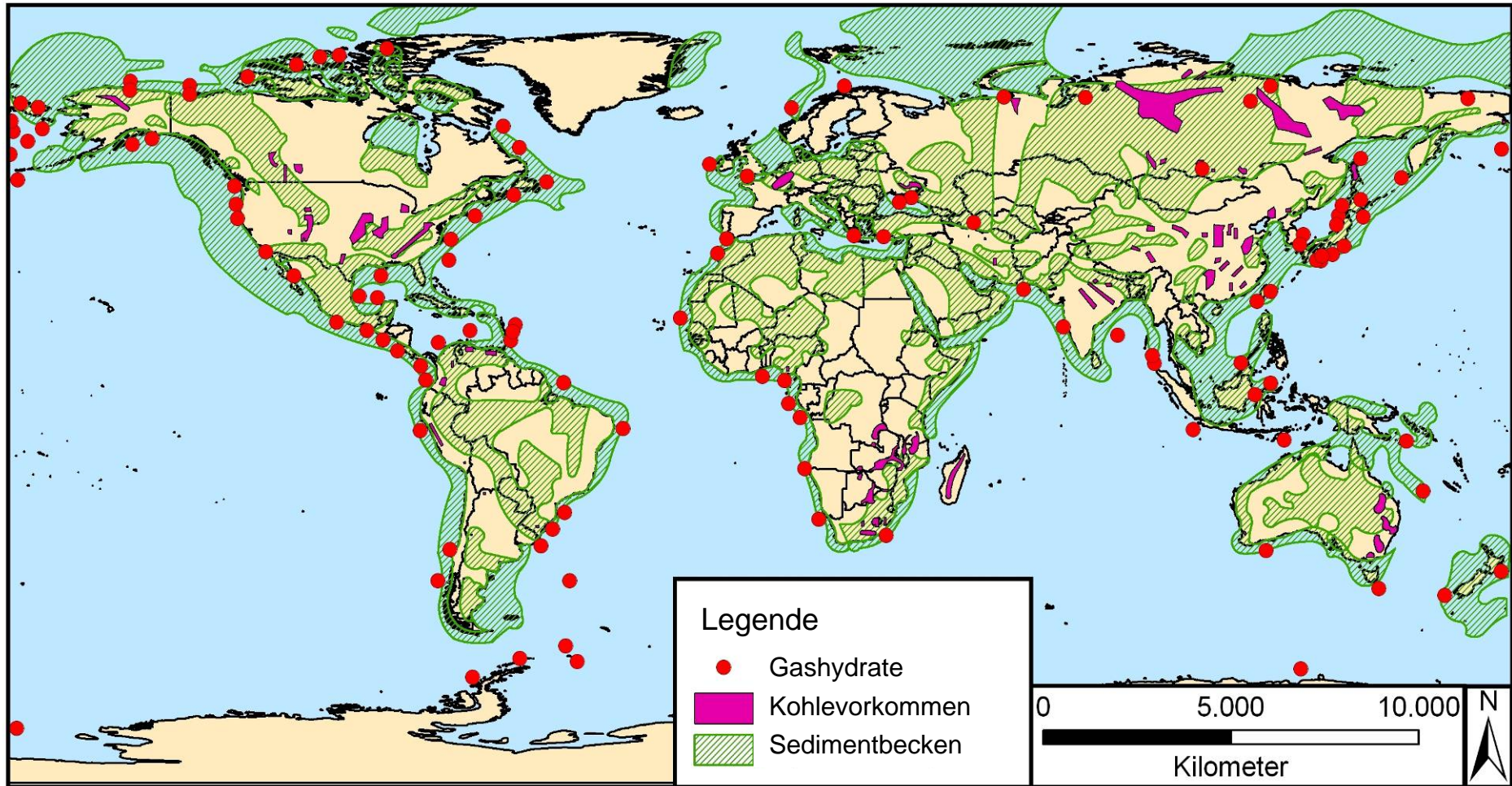


Natürlich brennender Gasaustritt, Aserbaidshan

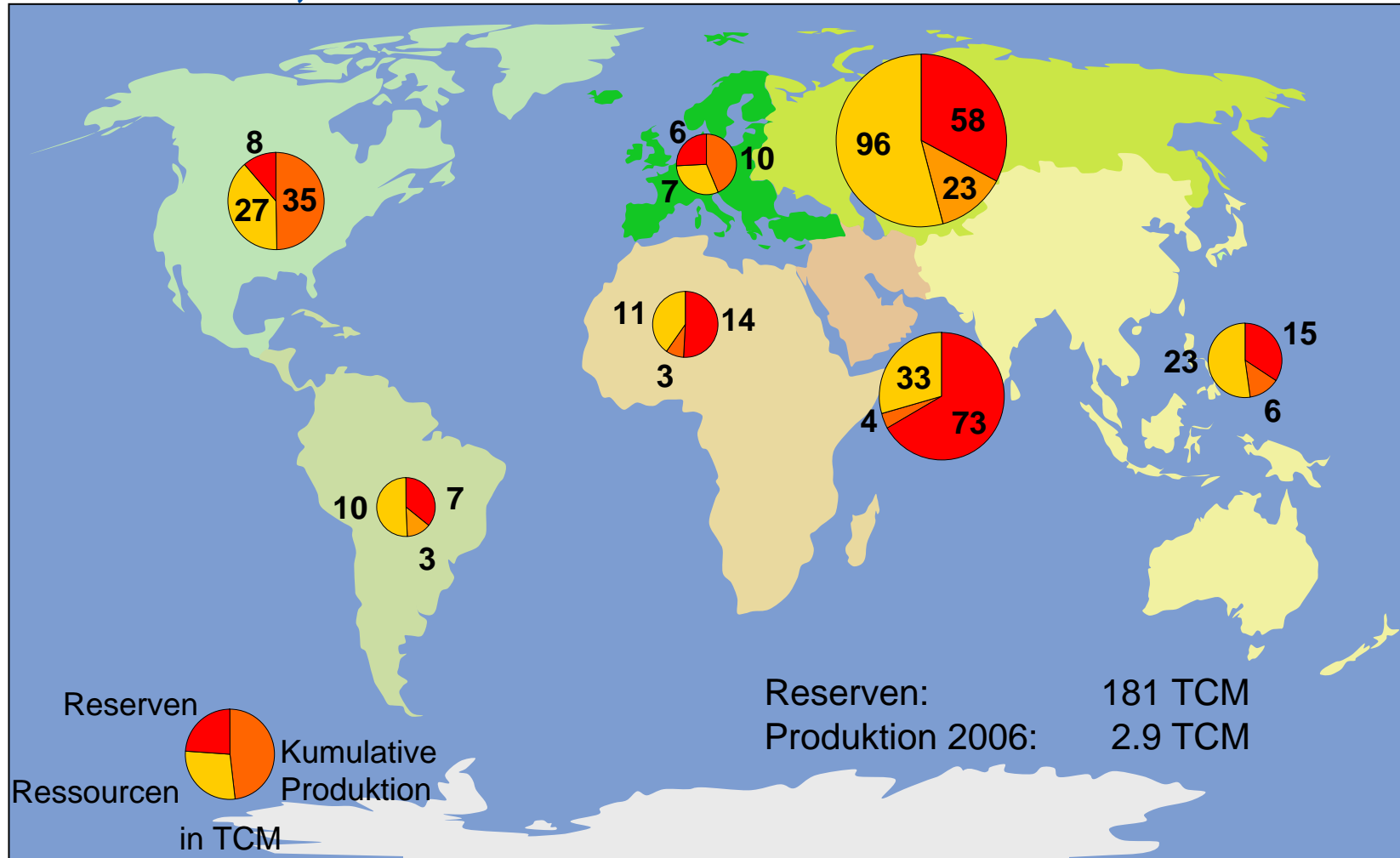
# Muttergestein und Speichergestein



# Gasvorkommen weltweit konventionell und unkonventionell

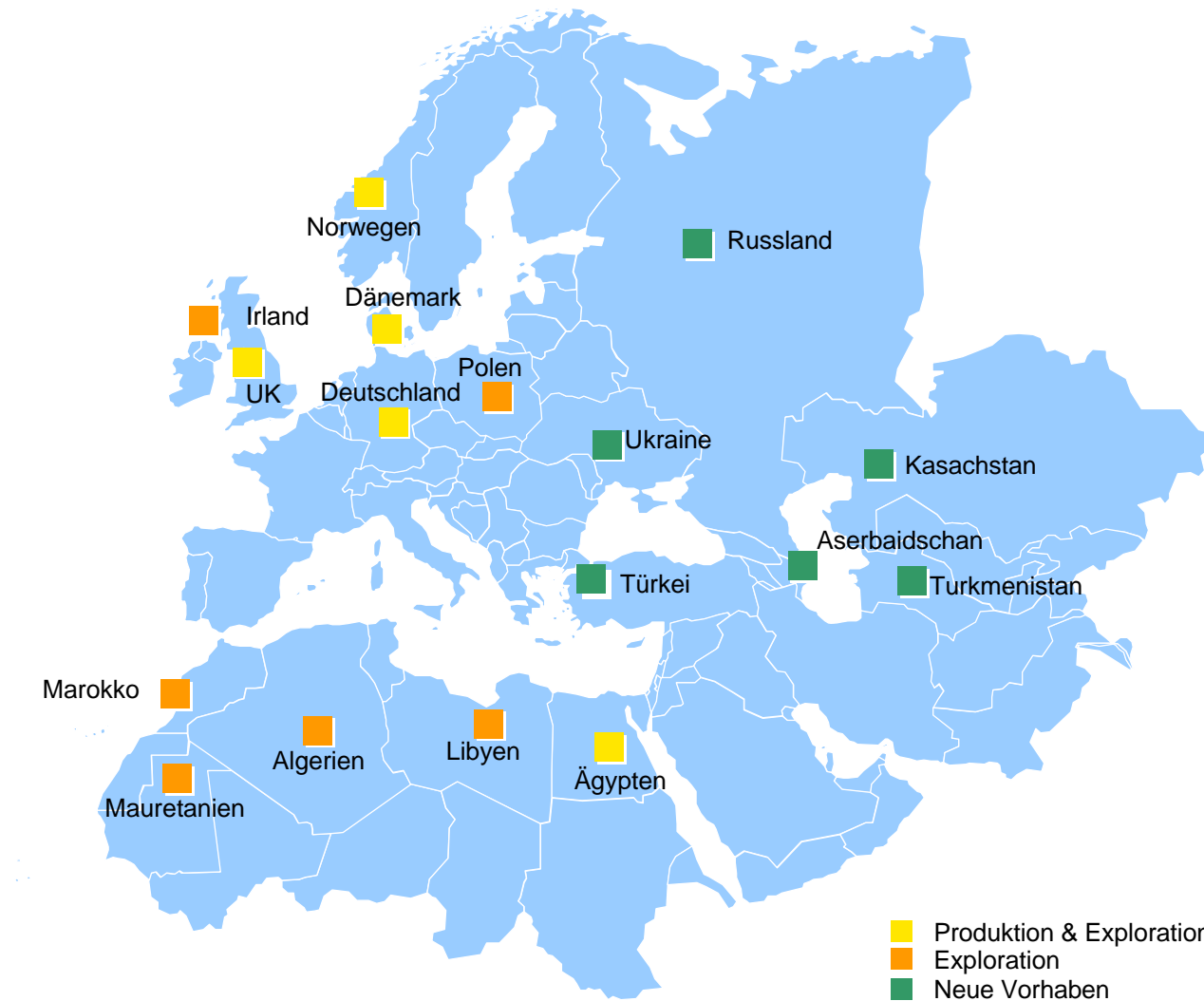


# Konventionelles Erdgas weltweit Reserven, Ressourcen und Produktion



Quelle: In Anlehnung an BGR 2007

# RWE Dea Aktivitäten im Überblick



# RWE Dea in der Nordsee, Norwegischen See, Barentssee



Cavendish, UK



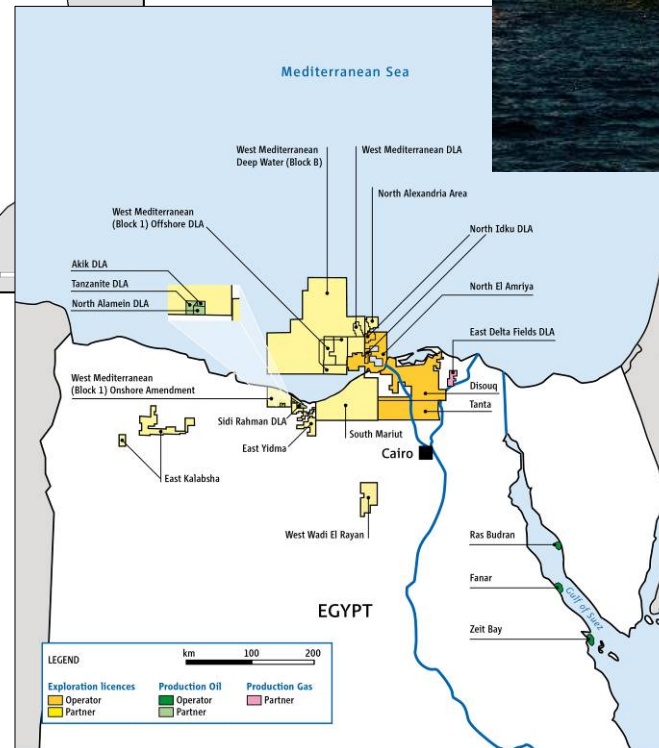
Erdgasverflüssigungsanlage  
Snoehvit, Norwegen

## Nordsee/ Barentssee

- Weit entwickeltes Fördergebiet
- Öl- und Gasproduktion in Norwegen und Gasproduktion in UK
- Ziele:
  - Inbetriebnahme neuer Gasfelder in UK
  - Entwicklung des Gasfeldes Gjøa in Norwegen
  - Suche nach neuen Gaslagerstätten

# RWE Dea in Nordafrika

## Ägypten, Algerien, Libyen, Mauretanien und Marokko



### Nordafrika

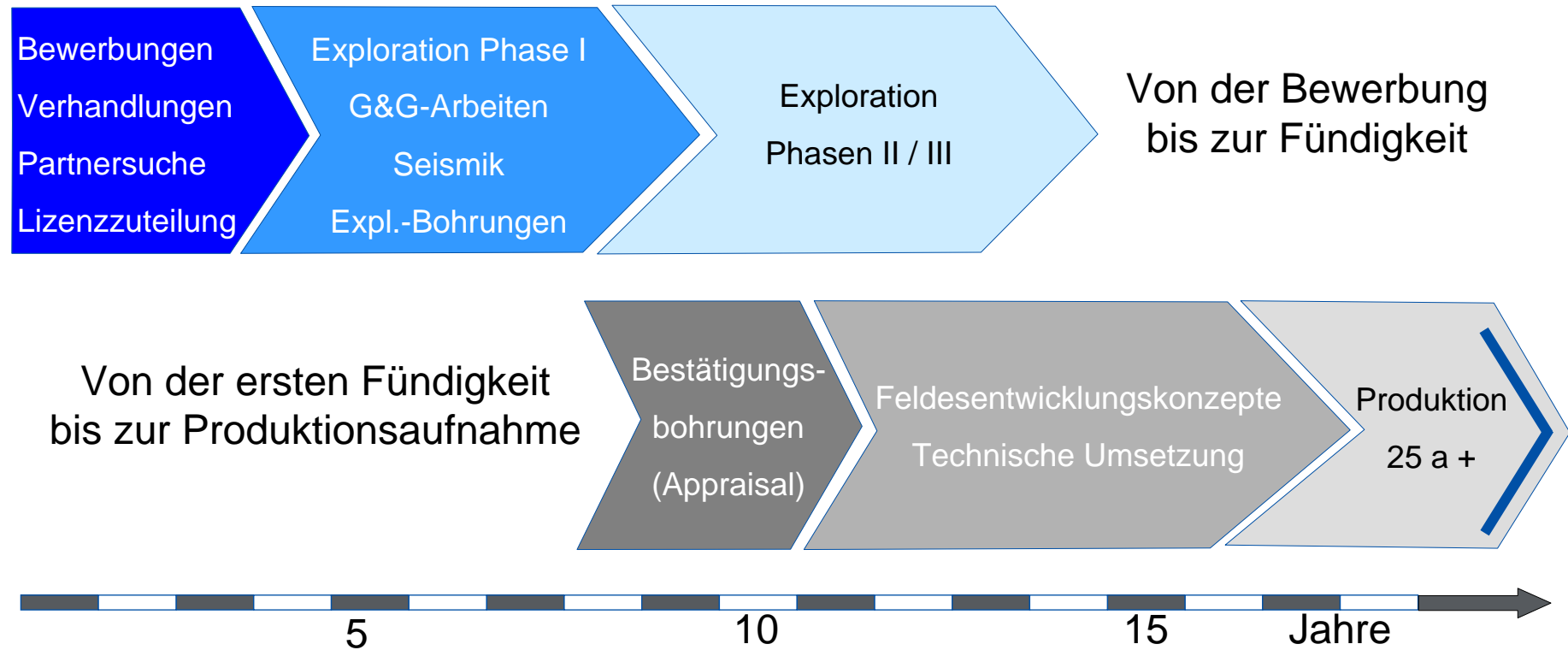
- Region mit hohem Potential
- RWE Dea besitzt eine sehr gute Position bzgl. Gasreserven in Ägypten und hält Lizenzen in Libyen, Algerien, Mauretanien und Marokko
- Ziele:
  - Entwicklung der Gasfunde in Ägypten und Algerien
  - Weitere Gasfündigkeiten durch Explorationstätigkeiten in Libyen, Algerien, Mauretanien und Marokko

# RWE Dea in der Kaspiregion

## Aserbaiddschan, Kasachstan und Turkmenistan

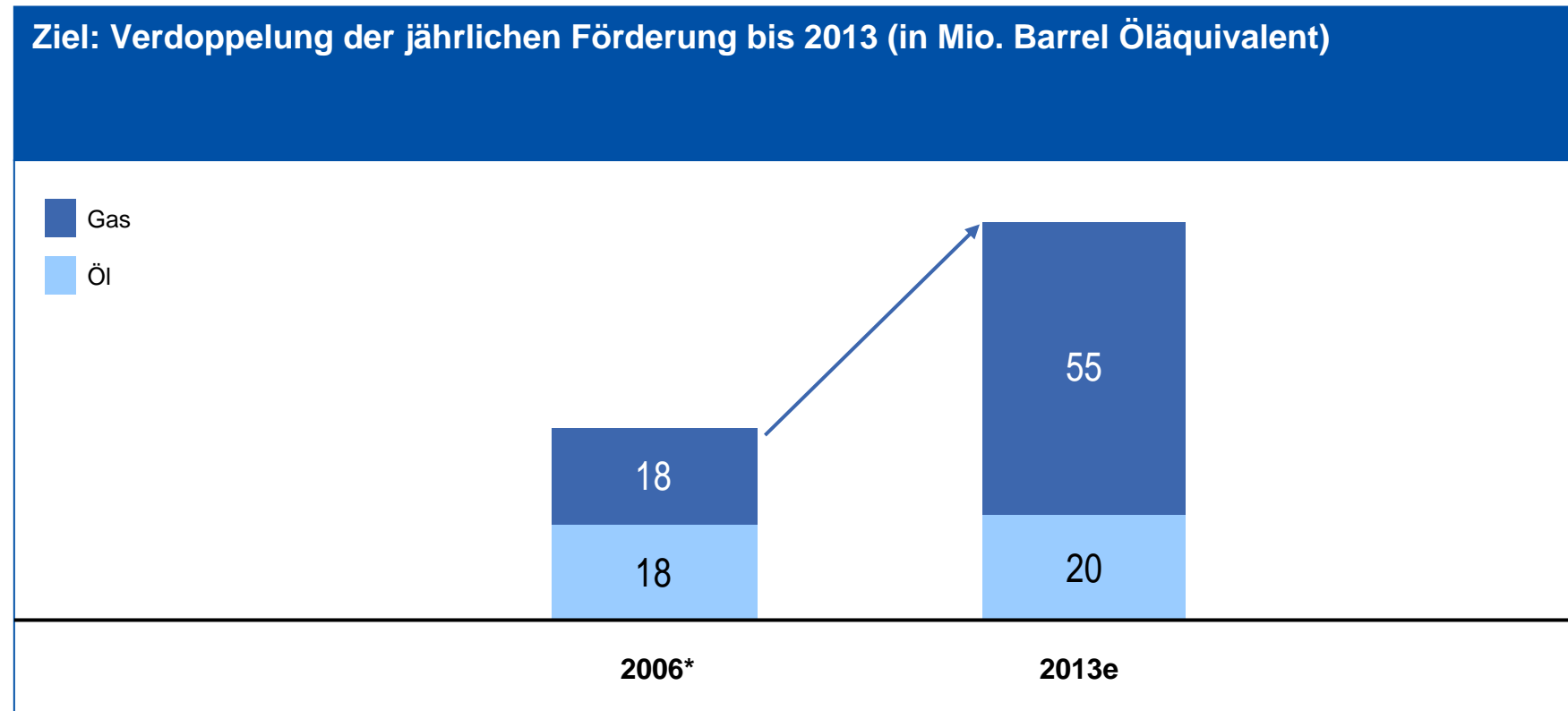


# Exploration und Produktion von Erdgas - ein langfristiges Engagement



# Die RWE Dea-Strategie

Ziel: Verdoppelung der jährlichen Förderung bis 2013 (in Mio. Barrel Öläquivalent)



VIELEN DANK FÜR IHRE  
AUFMERKSAMKEIT!