

# RWE Bilanzpressekonferenz

Essen, 26. Februar 2009

**VORWEG** GEHEN

# Finanzziele 2008 voll erreicht

	2008 Mio. €	Vergleich zu 2007	Ziel 2008	
<b>Außenumsatz</b>	48.950	+15%	Über Vorjahr	✓
<b>Betriebliches Ergebnis</b>	6.826	+4%	Mindestens auf Vorjahresniveau	✓
<b>Nachhaltiges Nettoergebnis</b>	3.367	+13%	Anstieg um mehr als 10 %	✓
<b>Ausschüttungsquote <sup>1</sup></b>	71%		Ausschüttungsquote 70% – 80%	✓

<sup>1</sup> basierend auf Dividendenvorschlag pro Aktie von 4,50 €

# Unser Erfolg basiert auf harter Arbeit

## Erfolgsfaktoren

- Substanz
- Investitionen
- Finanzielle Disziplin
- Stabilität



## Kundenzahl

Die **Zahl unserer Kunden** ist im zweiten Halbjahr 2008 deutlich **gestiegen**. Damit haben wir die **Trendwende geschafft**.

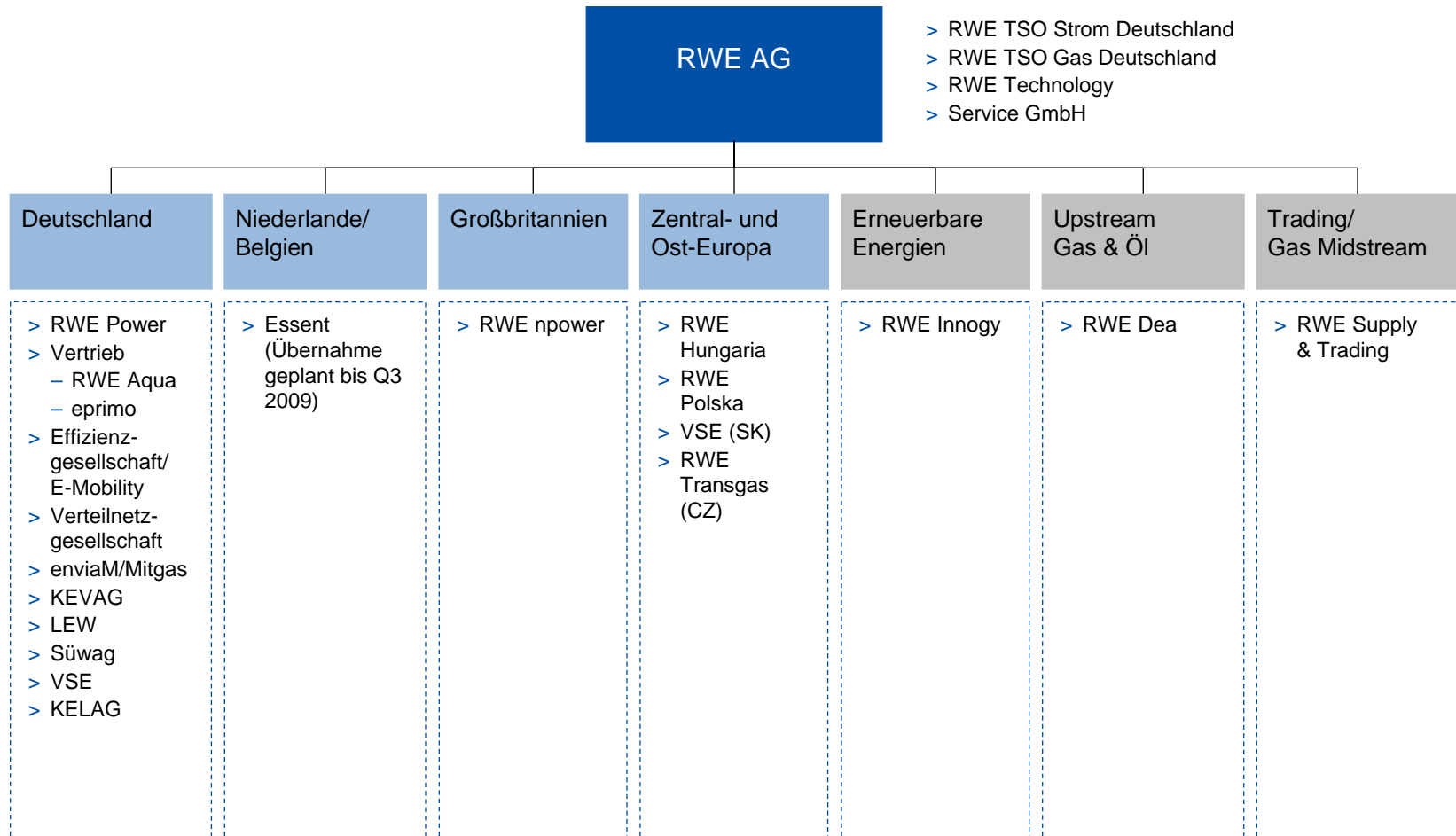
## Effizienzverbesserung

Ziel der **Effizienzverbesserung** wurde mit **200 Millionen Euro** gegenüber 2006 erreicht.

## Gaspreise

Am 1. April **senken** wir unsere **Gaspreise**, in Summe um bis zu **18%**.

# “Neue RWE”: Näher am Markt, schlanker und schneller

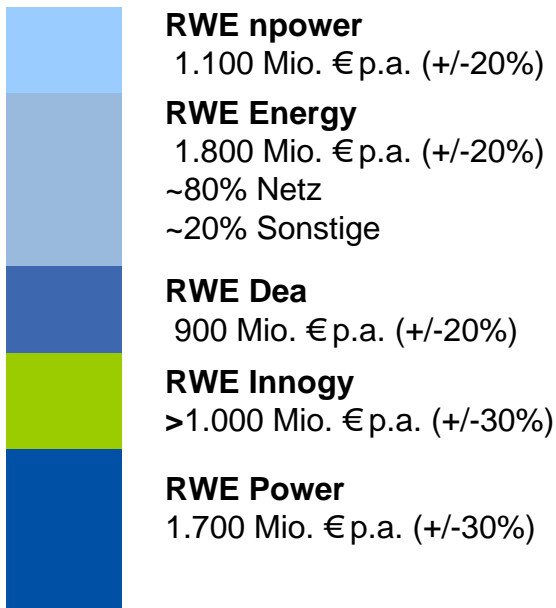


■ Region    ■ Funktionsbereich

# Wir bestätigen unser Investitionsprogramm für mehr Wachstum

## Gesamtinvestitionen

6,5 Mrd. €  
p.a.  
+/- 10%



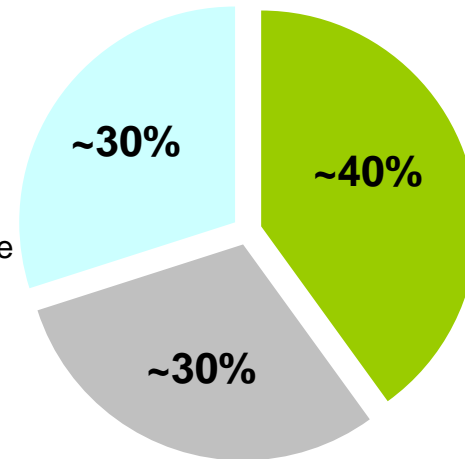
2009 – 2012 = 26 Mrd. €

## Wachstums- und Ersatzinvestitionen

Von 26 Mrd. € rund 17 Mrd. € für Wachstums- und Ersatzinvestitionen, im Wesentlichen in Kraftwerke.

### Sonstige:

Netze,  
Midstream,  
Upstream,  
sonstige  
Einzelprojekte



**Hocheffiziente Kohle:**  
Steinkohlekraftwerke,  
Braunkohlekraftwerke

2009 – 2012 = 17 Mrd. €

# Überleitung zum Konzern-Nettoergebnis

[in Mio. €]	2008	2007	Abw. zum Vorjahr	
			[in Mio. €]	[in %]
<b>Betriebliches Ergebnis</b>	<b>6.826</b>	<b>6.533</b>	<b>293</b>	<b>4</b>
Neutrales Ergebnis	-485	-149	-336	-
Finanzergebnis	-1.475	-1.138	-337	-30
<b>Ergebnis fortgeführter Aktivitäten vor Steuern</b>	<b>4.866</b>	<b>5.246</b>	<b>-380</b>	<b>-7</b>
Ertragsteuern	-1.423	-2.081	658	32
Steuerquote [%]	29	40	-11% Pkt	-
<b>Ergebnis fortgeführter Aktivitäten</b>	<b>3.443</b>	<b>3.165</b>	<b>278</b>	<b>9</b>
Ergebnis nicht fortgeführter Aktivitäten	-567	-274	-293	-
<b>Ergebnis</b>	<b>2.876</b>	<b>2.891</b>	<b>-15</b>	<b>-1</b>
Ergebnisanteile and. Gesellschafter	318	224	94	42
<b>Nettoergebnis</b>	<b>2.558</b>	<b>2.667</b>	<b>-109</b>	<b>-4</b>
<b>Nachhaltiges Nettoergebnis</b>	<b>3.367</b>	<b>2.985</b>	<b>382</b>	<b>13</b>
<b>Nachhaltiges Nettoergebnis je Aktie [€]</b>	<b>6,25</b>	<b>5,31</b>	<b>0,94</b>	<b>18</b>

# Cash Flow und Investitionen

Abw. zu VJ

[in Mio. €]

	2008	2007	[in Mio. €]	[in %]
<b>Cash Flow aus laufender Geschäftstätigkeit</b>	<b>8.853</b>	<b>6.085</b>	<b>2.768</b>	<b>45</b>
Sachanlageinvestitionen	4.454	4.065	389	10
<b>Free Cash Flow</b>	<b>4.399</b>	<b>2.020</b>	<b>2.379</b>	<b>118</b>

# RWE – die nächsten Schritte

## Herausforderungen

- > Der internationale **Energiewettbewerb** wird **härter**
- > **Versorgungssicherheit** ist **keine Selbstverständlichkeit**
- > **Investitionsbedarf** zum ökologischen Ausbau der Energieinfrastruktur ist **gewaltig**

## Unsere Strategie

- > Organisches Wachstum
  - > Wertsteigernde Akquisitionen
  - > Innovative Technologien
- **Dadurch werden wir grüner, effizienter, internationaler und robuster aufgestellt.**

# Gesellschaftliche Verantwortung

## RWE Stiftung

**Gesellschaftliches Engagement** unter dem Dach der **RWE Stiftung** gebündelt.

## Wertschöpfung durch RWE

Der **sichtbare Nutzen** unternehmerischer Tätigkeit.

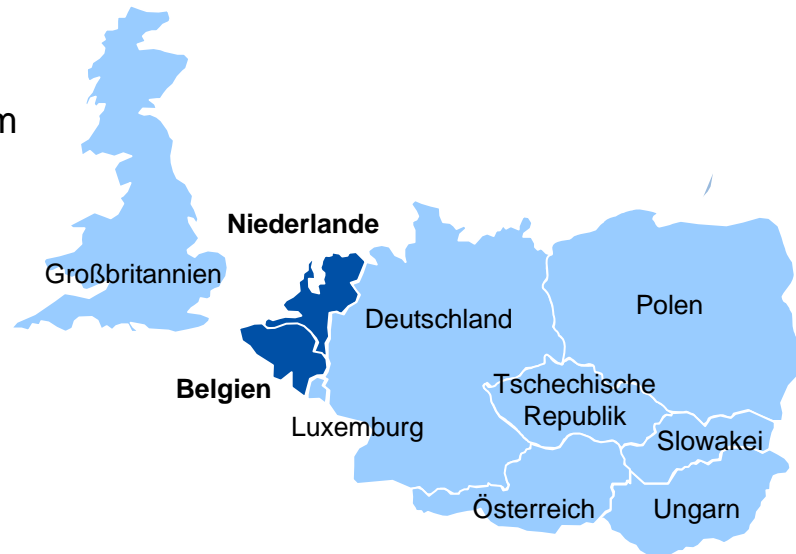
## RWE Zukunftspreis

Wir **fördern** junge **Nachwuchswissenschaftler** im Energiebereich.  
Denn sie erfinden die **Technologien für die Energieversorgung der Zukunft**.

# Strategische Ausrichtung: RWE und Essent – ideale Partner

1 Zusammen mit Essent wird RWE ein führender Energieversorger in Nordwesteuropa

5 Führendes Pan-Europäisches Handelshaus für Strom



2 Ausgewogeneres und flexibles Erzeugungssportfolio von Essent reduziert die durchschnittliche CO<sub>2</sub>-Intensität von RWE

4 Erweiterter regionaler grenzüberschreitender Gasbezug und Speicherung mit verbesserten Optionalitäten

3 Führende Position in Nordwesteuropa bei der Erzeugung aus erneuerbaren Energien

# Unsere neuen Produkte überzeugen – wir gewinnen neue Kunden

## > Innovative Produkte haben überzeugt

- Mehr als 500.000 Kunden entscheiden sich für „TreueStrom“ (3 Jahre Preisgarantie).
- 200.000 Kunden wählen den „ProKlima“ Tarif (3 Jahre Preisgarantie für CO<sub>2</sub>-freien Strom aus Wasser- und Kernkraftwerken).

## > Wir haben in Deutschland netto rund 80.000 Kunden in der zweiten Jahreshälfte gewonnen

- Ein Erfolg für unsere Regionalgesellschaften und unseren Discounter Eprimo, der Ende Januar rund 440.000 Kunden versorgte.

3 WORTE ZU DEN NÄCHSTEN  
3 JAHREN: DER PREIS BLEIBT.  
RWE PROKLIMA STROM: NAHEZU CO<sub>2</sub>-FREI!  
Nur RWE bietet Ihnen ein klimafreundliches Stromnetz mit abgestufter Preispromissengarantie. RWE PROKLIMA Strom kommt aus regenerativen Quellen und Kernkraft. Zusätzliche Freiheit für Sie: vorzeitiges Kündigungsrecht. Weitere Informationen unter www.rwe.de

VORWEG GEHEN

JETZT BESTELLEN!  
www.rwe.de  
Strom und Wärme

2009 2011 2010

RWE Westfalen-Werra-Ems

KEIN ANSTIEG\* UNTER  
DIESER NUMMER:  
0800/800 90 70.

RWE ERDGAS 2011. 3 JAHRE GAS ZUM FESTPREIS.\*  
RWE geht vorweg und hat für die neue Leistung gegen die Preiserhöhungen am Markt angedacht. Bei RWE Erdgas 2011 sind Sie volle 3 Jahre\*\* mit abgestufter Gaspreispromissengarantie. RWE ist die Regionalgesellschaft von RWE Energie und Erdgas. RWE Energie, RWE AG, www.rwe.de

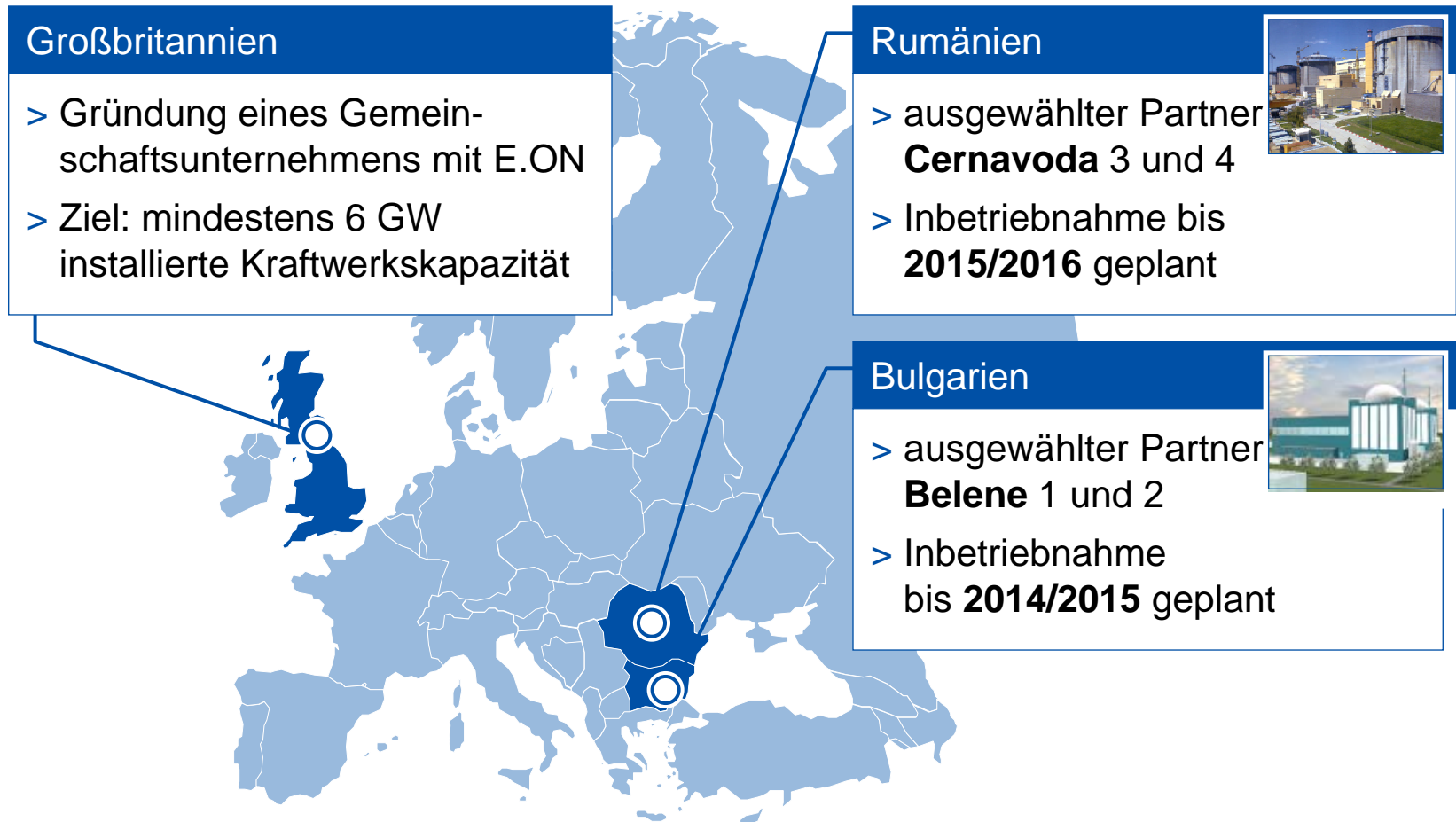
VORWEG GEHEN

# Unser Ziel: Senkung der CO<sub>2</sub>-Emissionen mit innovativer Technologie

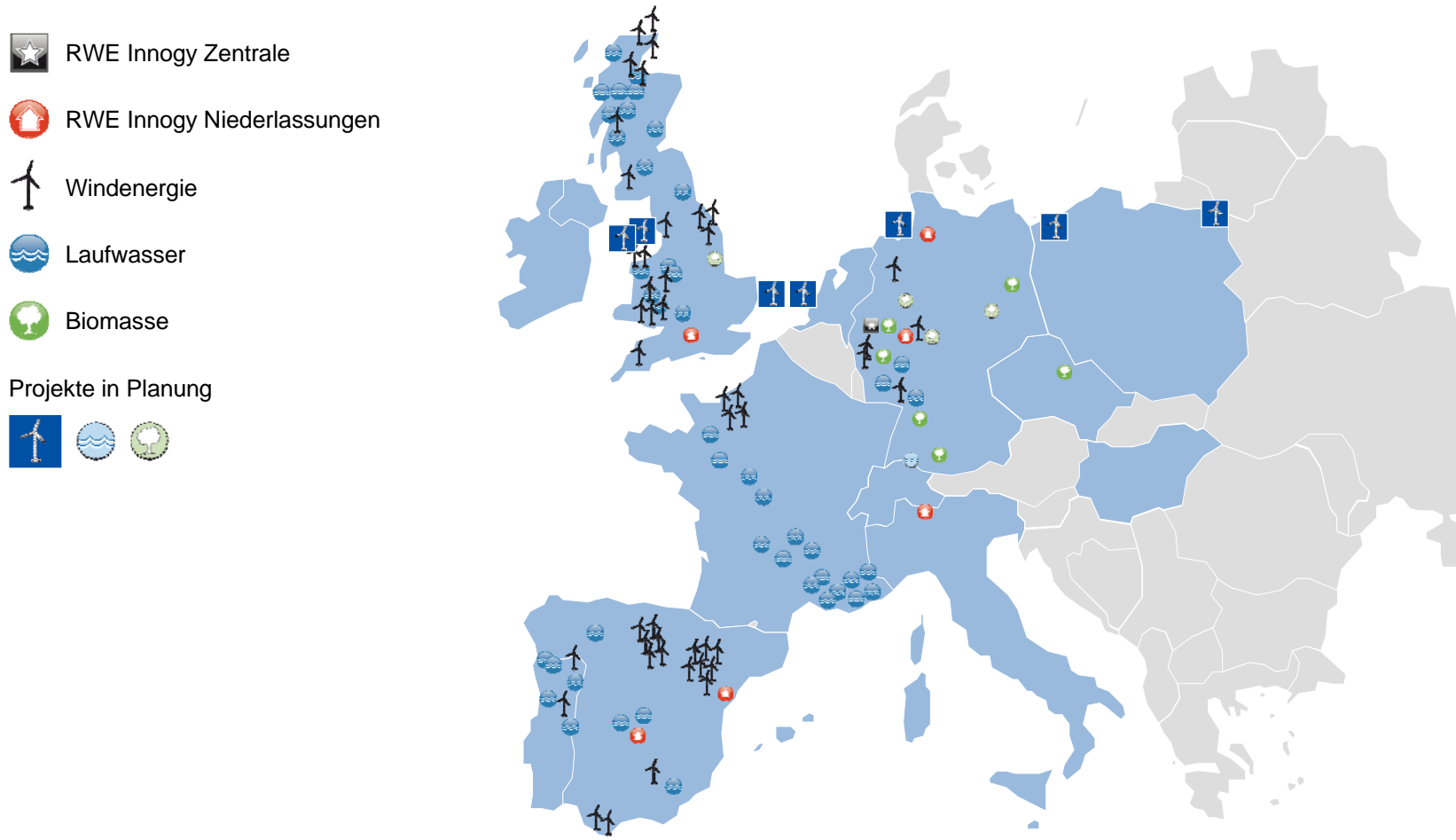
- > Wirbelschichttrocknung mit interner Abwärmenutzung (WTA)
- > IGCC/CCS Kraftwerk (Abscheidung, Transport, Speicherung)
- > CO<sub>2</sub>-Wäsche
- > Hochleistungswäscher REAplus
- > Algen binden CO<sub>2</sub>



# Internationale RWE-Aktivitäten bei der Kernenergie



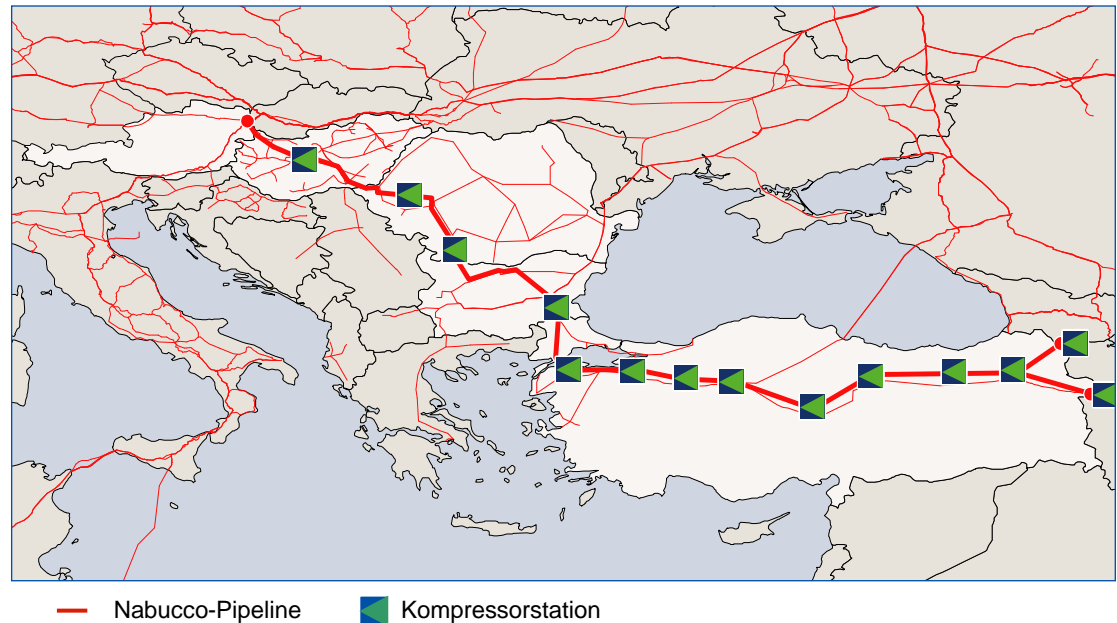
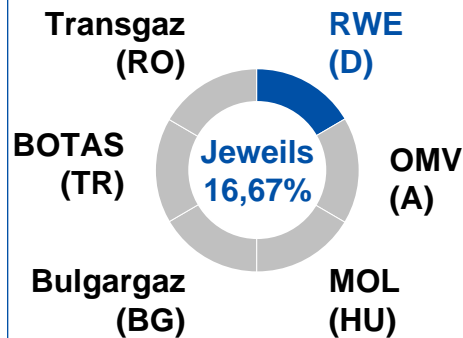
# RWE Innogy: ein fulminanter Start in die Energieerzeugung der Zukunft



# „Nabucco“ – Versorgungssicherheit für Europa

- > 3.300 km Pipeline
- > Startkapazität 8 Mrd. m<sup>3</sup> ab 2014
- > Ausbau auf eine Kapazität von 31 Mrd. m<sup>3</sup> im Jahr 2018
- > Gesamtinvestitionen ca. 7,9 Mrd. €
- > Bau in zwei Phasen
- > Inbetriebnahme 2014

## Anteilseigner



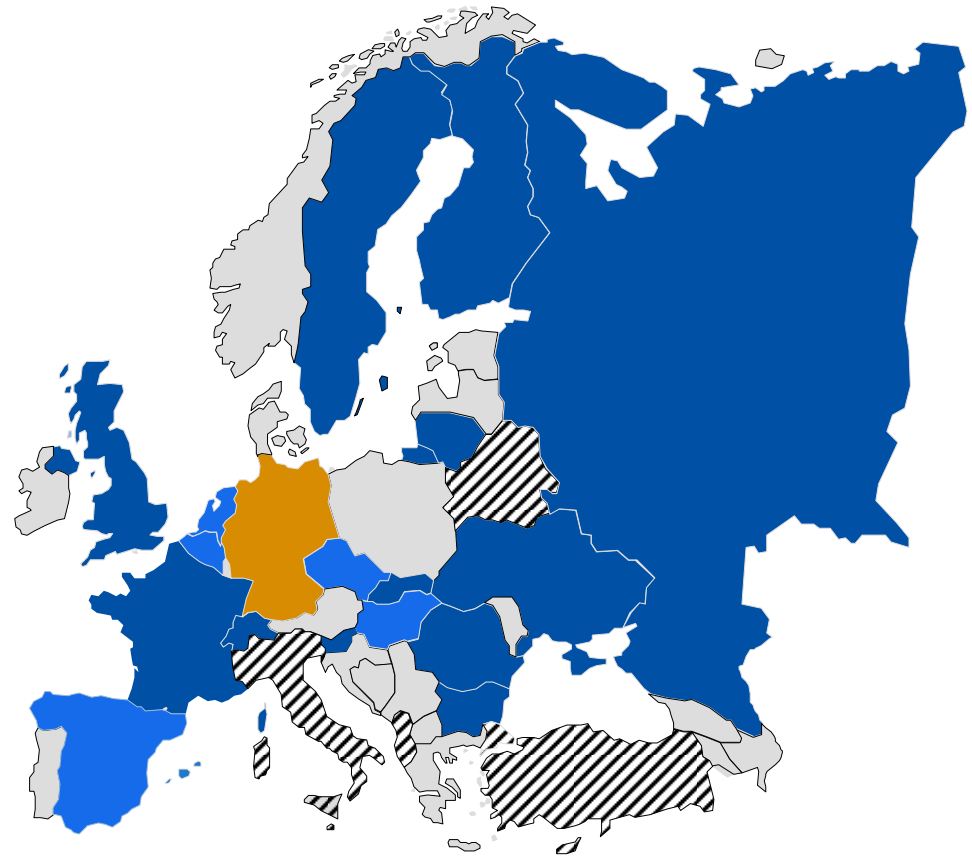
# RWE treibt Elektromobilität voran!

- > E-mobility ist **sauber, günstig und komfortabel**
- > RWE und **Daimler** kooperieren: Innovatives Geschäftsmodell
- > RWE entwickelt leistungsfähige **Infrastruktur**
- > RWE startet großes **Forschungsprogramm**



# Renaissance der Kernenergie in Europa

■ Deutschland	■ Rumänien
■ Niederlande	■ Ukraine
■ Belgien	■ Litauen
■ Ungarn	■ Russland
■ Tschechien	■ Schweden
■ Spanien	▨ Italien
■ Finnland	▨ Türkei
■ Großbritannien	▨ Albanien
■ Frankreich	▨ Weißrussland
■ Schweiz	
■ Slowenien	
■ Slowakei	
■ Bulgarien	



■ Länder, die KKW-Ausstieg planen  
 ■ Länder mit KKW  
 ■ Länder mit KKW-Ausbau  
 ▨ Länder mit KKW-Plänen  
 ■ Länder ohne KKW

# Mittelfristige Finanzziele: Wir stellen auch über die Krise hinaus einen attraktives Investment dar

Betriebliches Ergebnis	> Steigerung um durchschnittlich 5 bis 10% (bisher 5%) pro Jahr bis 2012 (gegenüber auf 2008) <sup>1</sup> , exkl. Essent
Nachhaltiges Nettoergebnis	> Erhöhung um ca. durchschnittlich 10% pro Jahr (bisher 5 bis 10%) bis 2012 basierend auf 2008 <sup>1</sup>
Dividende	> Ausschüttungsquote von 50 bis 60% des nachhaltigen Nettoergebnisses
Kapitalstruktur	> Mindestens Beibehaltung eines "A flat" Ratings
Effizienzsteigerung	> Ergebnisbeitrag von 1,2 Mrd. € gegenüber 2006 bis Ende 2012

<sup>1</sup> basierend auf einem deutschen Forward Strompreis von >60€/MWh