

MIT SICHERHEIT EIN GUTES NETZ.

RWE Rheinland Westfalen Netz
Gesellschaft für Verteilnetz und Beteiligungen im RWE-Konzern.





Dr. Arndt Neuhaus
Vorstandsvorsitzender
T 0201 12-41120
E arndt.neuhaus@rwe.com



Bernd Böddeling
Vorstand Finanzen
T 0201 12-27888
E bernd.boeddeling@rwe.com



Dr. Heinz-Willi Mölders
Vorstand Personal
T 0201 12-41133
E heinz-willi.moelders@rwe.com



Dr. Joachim Schneider
Vorstand Technik
T 0201 12-41150
E joachim.schneider@rwe.com

Liebe Leserinnen und Leser,

mit Sicherheit ein gutes Netz – das bieten wir unseren Partnern. Unsere Mitarbeiter kümmern sich um ein Leitungsnetz, das man mehr als viermal um den Erdball spannen könnte. Mit exzellenten Kenntnissen im Betrieb und Ausbau von Strom-, Gas- und Wassernetzen arbeiten sie an zahlreichen Standorten in unserer Region. In unseren Schaltleitungen laufen die Fäden zusammen. Tag und Nacht, rund um die Uhr können sich Betriebe und Haushalte seit mehr als einem Jahrhundert auf uns verlassen.

Unsere besondere Stärke ist die Kompetenz unserer Ingenieure. Sie verbinden unsere regionalen Wurzeln mit langjähriger Erfahrung, um neue Technologien anwendungsreif zu machen. Ob intelligente Geräte zur Messung des Energiebedarfs oder Elektromobilität, wir entwickeln und schaffen dafür die Infrastruktur.

Unser Geschäft basiert auf einer vertrauensvollen Zusammenarbeit mit den Kommunen. In deren Gebiet sichern wir mit modernster Technik die Energieversorgung. Außerdem ist RWE Rheinland Westfalen Netz an Stadtwerken und regionalen Energieversorgungsunternehmen beteiligt. Gemeinsam stellen wir uns den Herausforderungen eines wachsenden, globalen Energiemarktes.

So stehen wir auf der einen Seite für Kontinuität, aber auch für Fortschritt und Innovation.

Herzlich willkommen im Netz der Zukunft.

Ihr

Arndt Neuhaus

GUT VERNETZT

RWE Rheinland Westfalen Netz ist die Gesellschaft für Verteilnetz und Beteiligungen im RWE-Konzern.

Von Osnabrück bis Trier und von Wesel bis Siegen betreiben Tochtergesellschaften Strom-, Gas- und Wassernetze. Die Entwicklung und der Betrieb von intelligenten Geräten zur Messung des Energieverbrauchs und der Betrieb von Erdgasspeichern runden das Leistungsspektrum ab.



RWE Rheinland Westfalen Netz hat für den Bau und Betrieb der Netze, den Netzservice, die Gasspeicher und die Mess- und Zähltechnik sechs eigene Gesellschaften. Die 100-Prozent-Töchter RWE Rhein-Ruhr Verteilnetz GmbH und RWE Westfalen-Weser-Ems Verteilnetz GmbH gehören zu den größten Strom- und Gasverteilnetzbetreibern in Deutschland.

In mehr als 1.900 Städten und Gemeinden in Niedersachsen, Nordrhein-Westfalen, Rheinland-Pfalz, Hessen und Bayern sorgt RWE Rheinland Westfalen Netz über ihre Tochtergesellschaften für den sicheren und leistungsfähigen Betrieb der Verteilnetze. In vielen Städten und Gemeinden betreibt das Unternehmen darüber hinaus die öffentliche Straßenbeleuchtung und setzt auch in diesem Bereich innovative Technik ein. Dazu gehört die energieeffiziente Umrüstung von über 12.000 Straßenlaternen bis 2011. Ergebnis: Die Kommunen sparen jährlich 1,9 Millionen Kilowattstunden Strom.

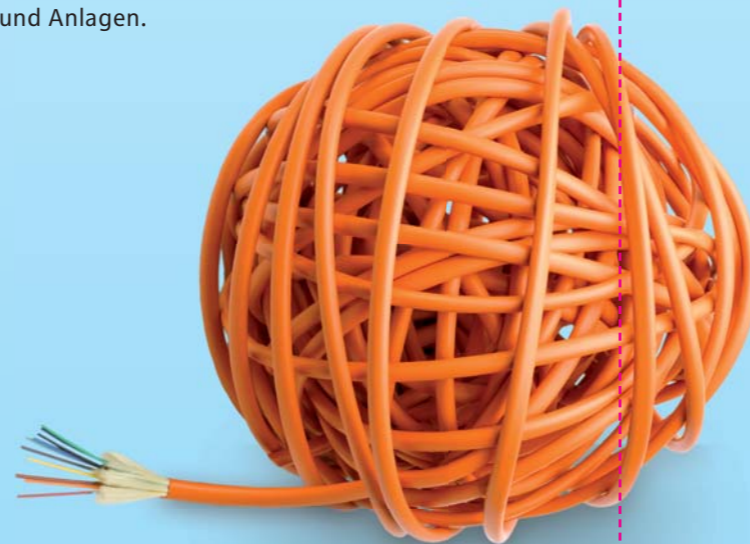
Ein zentraler Bestandteil der Unternehmensausrichtung von RWE Rheinland Westfalen Netz ist die Partnerschaft mit den Kommunen. Diese starke kommunale Orientierung hat bei RWE eine mehr als einhundertjährige Tradition. Die kommunalen Partner vertrauen beim Betrieb der Strom-, Gas- und Wassernetze auf das Know-how der RWE-Mitarbeiter. Denn sie sind mit den komplexen technischen Anlagen und Abläufen, den gesetzlichen Regelungen und Verordnungen sowie den regulatorischen Anforderungen der Bundesnetzagentur bestens vertraut. Für RWE Rheinland Westfalen Netz hat die Präsenz vor Ort einen besonderen Stellenwert. Deshalb unterhält das Unternehmen zahlreiche Betriebsstellen in seiner Region.

SICHERHEITSNETZ

Um eines der größten deutschen Strom- und Gasnetze sicher und effizient zu betreiben, braucht man moderne Technik, Fingerspitzengefühl und Kompetenz.

Die beiden Tochterunternehmen RWE Rhein-Ruhr Verteilnetz GmbH mit Sitz in Wesel und RWE Westfalen-Weser-Ems Verteilnetz GmbH in Recklinghausen sind unabhängige Netzbetreiber. Sie betreiben Strom- und Gasnetze für eine Vielzahl von Netzeigentümern innerhalb und außerhalb des RWE-Konzerns. Ihre Netze stehen jedem Netzkunden und Lieferanten diskriminierungsfrei zur Verfügung. Sie sorgen dafür, dass diese Netze langfristig sicher, wirtschaftlich und effizient betrieben und weiterentwickelt werden.

In den Regionen Rhein-Ruhr und Westfalen-Weser-Ems investieren die Gesellschaften in den Jahren 2010 bis 2012 jährlich rund 530 Millionen Euro in den Ausbau und die Instandhaltung ihrer Strom- und Gasnetze. Die RWE-Stromnetze gehören zu den zuverlässigsten in Europa – und RWE Rhein-Ruhr Verteilnetz und RWE Westfalen-Weser-Ems Verteilnetz sorgen durch kontinuierliche Investitionen dafür, dass das so bleibt. So werden in vielen Regionen des Netzgebiets die Freileitungen gegen Erdkabel ausgetauscht, sodass zahlreiche Strommasten aus dem Landschaftsbild verschwinden. Die Verteilnetzgesellschaften investieren auch in die Modernisierung von Umspannanlagen, um sie für die neuen Anforderungen an das Stromnetz zu rüsten. Vor allem die Einspeisung von erneuerbaren Energien erfordert einen Aus- und Umbau der Netze und Anlagen.



NETZKOMPETENZ

Ihr Know-how in Netztechnik und Netzbetrieb macht die Netzservicegesellschaften der RWE Rheinland Westfalen Netz auf dem Markt für technische Dienstleistungen zu attraktiven Partnern.

Die Kompetenz für ihren kompletten Netzservice hat RWE Rheinland Westfalen Netz in den beiden 100-Prozent-Töchtern RWE Rhein-Ruhr Netzservice GmbH mit Sitz in Siegen und RWE Westfalen-Weser-Ems Netzservice GmbH in Dortmund gebündelt. An 170 Standorten sorgen rund 3.500 Mitarbeiter rund um die Uhr für den sicheren Betrieb von 185.000 Kilometern Strom-, 30.000 Kilometern Gas- und 5.000 Kilometern Wasser-netzen.

Die Netzservicegesellschaften übernehmen als kompetente Dienstleister die Planung, den Bau und die Instandhaltung von Netzen und Netzanschlüssen und bewirtschaften Straßenbeleuchtungsanlagen. Spezielle Prüf- und Ingenieurdienstleistungen ergänzen das Leistungsportfolio. Die Entwicklung und Installation der RWE Ladestationen für Elektrofahrzeuge in Berlin gehört ebenso zu ihren Aufgaben wie der Betrieb der Großtransformatoren-Werkstatt in Wesel.

Das Know-how der Netzservicegesellschaften erstreckt sich über alle Spannungsebenen und Druckstufen. Damit bieten die beiden Netzservicegesellschaften ihren Kunden das gesamte Leistungsspektrum zur flächen-deckenden Energieversorgung.



FLEXIBEL INS NETZ

Um ständig eine sichere Versorgung mit Erdgas zu gewährleisten, speichert RWE Gasspeicher den Rohstoff in ihren unter- und übertägigen Erdgasspeichern.

Die RWE Gasspeicher GmbH mit Sitz in Dortmund führt das Speichergeschäft der RWE Rheinland Westfalen Netz. Ihre Experten entwickeln, betreiben und vermarkten moderne Erdgasspeicher und leisten damit einen wesentlichen Beitrag zur zuverlässigen und wirtschaftlichen Versorgung mit Erdgas in Deutschland. An fünf Speicherstandorten in Nordrhein-Westfalen, Niedersachsen und Sachsen-Anhalt hält RWE Gasspeicher eine Speicherkapazität von 1,1 Milliarden Kubikmetern Erdgas vor. Das entspricht dem durchschnittlichen jährlichen Verbrauch von rund 600.000 Haushalten.

Das Portfolio der RWE Gasspeicher besteht aus unterschiedlichen Speichertypen (Kavernen-, Aquifer-, Flüssigerdgas-Speicher) und zeichnet sich durch eine effektive Kombination aus günstiger Lage, bedarfsorientierten Angeboten und flexiblen Betriebseigenschaften aus.

Neben dem konsequenten Ausbau von Speicherkapazitäten entwickelt RWE Gasspeicher mit gezielten Projekten die Untertage-Speichertechnik weiter. Beispielsweise kann mit einem neuen Trocknungsverfahren, der Wirbelrohrtechnologie, die Menge des zur Abscheidung benötigten Glykols gegenüber konventionellen Verfahren um bis zu 90 Prozent reduziert werden.

INTELLIGENTE NETZE

Mit verschiedenen Partnern entwickelt RWE Rheinland Westfalen Netz intelligente Lösungen für einen effizienteren Umgang mit Energie.

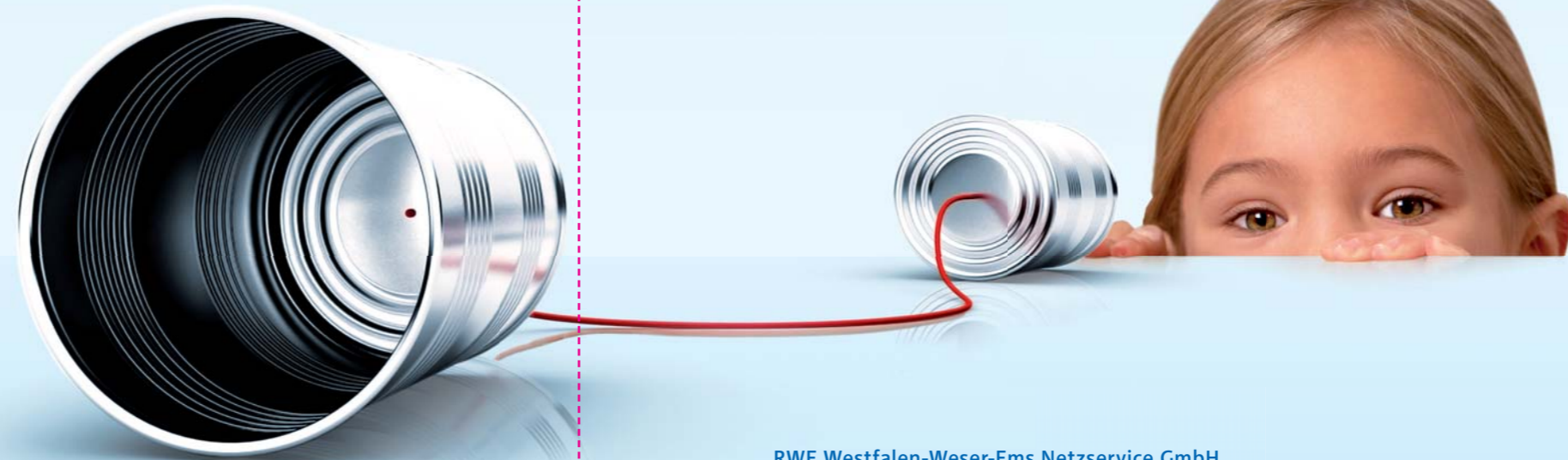
Dazu hat das Unternehmen seine Kompetenzen im Bereich von intelligenten Geräten zur Messung des Energieverbrauchs in der RWE Metering GmbH gebündelt. In Mülheim an der Ruhr installiert die Tochtergesellschaft der RWE Rheinland Westfalen Netz in allen Haushalten kostenlos intelligente Mess- und Zähltechnik. Das Pilotprojekt „Mülheim zählt“ hat ein Investitionsvolumen von rund 30 Millionen Euro. Die neue Technik ermöglicht schnellere und umfassendere Verbrauchsinformationen und unterstützt so das energiesparende Verhalten der Mülheimer Bürger.

Auch für den Energiehandel erprobt RWE Rheinland Westfalen Netz neue Lösungen. Das Forschungsprojekt E-DeMa soll zukünftig Endverbraucher und Kleinerzeuger in den Energiemarkt einbinden. E-DeMa steht für „Entwicklung und Demonstration dezentral vernetzter Energiesysteme hin zum E-ENERGY Marktplatz der Zukunft“. Mit E-DeMa wird der Verbraucher gleichzeitig zum Anbieter auf dem Energiemarkt, der seinen überschüssigen Strom zum Beispiel aus einem Mini-Blockheizkraftwerk im eigenen Keller oder der Photovoltaikanlage auf dem Dach in das Netz einspeisen kann. Geringe Angebotsmengen der einzelnen Haushalte werden gebündelt und zu einem marktgerechten Preis angeboten.

Mit Daimler arbeitet RWE an einem klimaschonenden und kundenfreundlichen Mobilitätskonzept. „e-mobility Berlin“ ist der weltweit größte Praxistest für Elektroautos und wird von der Bundesregierung unterstützt. Daimler stellt mehr als 100 Elektro-Smarts zur Verfügung. RWE übernimmt die Entwicklung, den Aufbau und den Betrieb von Ladestationen, die Lieferung von Strom aus regenerativen Quellen und die zentrale Systemsteuerung. Im gesamten Berliner Stadtgebiet installieren Mitarbeiter der RWE Rheinland Westfalen Netz 500 Ladestationen.



DIREKT VERDRAHTET



RWE Rheinland Westfalen Netz AG, Konzessionen

Leitung	Christoph Marx	T 0201 12-24350	E christoph.marx@rwe.com
Leiter Steuerung	Herbert Weber	T 0201 12-20944	E herbert.weber@rwe.com
Regionalleiter Nord	Rolf Berlemann	T 0251 711-3000	E rolf.berlemann@rwe.com
Regionalleiter Rhein-Ruhr	Rainer Hegmann	T 0281 201-2960	E rainer.hegmann@rwe.com
Regionalleiter Sauer-/Siegerland	Frank Eikel	T 02931 84-2250	E frank.eikel@rwe.com
Regionalleiter Rheinland-Pfalz	Dr. Lothar Oelert	T 0201 12-49660	E lothar.oelert@rwe.com

RWE Rhein-Ruhr Verteilnetz GmbH

Technischer Geschäftsführer	Dr. Thomas Reißing	T 0281 201-2000	E thomas.reissing@rwe.com
Kaufmännischer Geschäftsführer	Dr. Michael Schmidt	T 0281 201-2002	E mi.schmidt@rwe.com

RWE Westfalen-Weser-Ems Verteilnetz GmbH

Technischer Geschäftsführer	Dr. Ulrich Wernekinck	T 02361 38-2700	E ulrich.wernekinck@rwe.com
Kaufmännischer Geschäftsführer	Dr. Achim Schröder	T 02361 38-1910	E a.schroeder@rwe.com

RWE Rhein-Ruhr Netzservice GmbH

Technischer Geschäftsführer	Dr. Peter Birkner	T 0271 584-2240	E peter.birkner@rwe.com
Kaufmännischer Geschäftsführer	Dr. Ralph Jäger	T 0201 12-20910	E ralph.jaeger@rwe.com
Regionalzentrum Niederrhein, Wesel	Andreas Lantwin	T 0281 201-2900	E andreas.lantwin@rwe.com
Regionalzentrum Ruhr, Essen	Dr. Heinrich Hoppe-Oehl	T 0201 186-2322	E heinrich.hoppe-oehl@rwe.com
Regionalzentrum Neuss, Neuss	Dr. Johannes Stürmer	T 02131 71-2020	E johannes.stuermer@rwe.com
Regionalzentrum Sieg, Siegen	Frank Schwermer	T 0271 584-2420	E frank.schwermer@rwe.com
Regionalzentrum Westliches Rheinland, Düren	Franz Conrads	T 02421 47-2020	E franz.conrads@rwe.com
Regionalzentrum Rauschermühle, Saffig	Thomas Hill	T 02632 93-2010	E thomas.hill@rwe.com
Regionalzentrum Rhein-Nahe-Hunsrück, Idar-Oberstein	Rainer Boost	T 06781 55-2203	E rainer.boost@rwe.com
Regionalzentrum Trier, Trier	Klaus-Peter Voußem	T 0651 812-2365	E klaus.vousse@rwe.com
Fachvertrieb/Accountmanagement	Ulrich Zeitler	T 0271 584-2568	E ulrich.zeitler@rwe.com

RWE Westfalen-Weser-Ems Netzservice GmbH

Technischer Geschäftsführer	Klaus Engelbertz	T 0231 438-1220	E klaus.engelbertz@rwe.com
Kaufmännischer Geschäftsführer	Winfried Meens	T 0231 438-4710	E winfried.meens@rwe.com
Asset-Service Hochspannungsnetz	Klaus Marxmeier	T 0231 438-3600	E klaus.marxmeier@rwe.com
Asset-Service Gas Hochdruck	Peter Flosbach	T 0231 438-6250	E peter.flosbach@rwe.com
Regionalzentrum Osnabrück	Walter Roppes	T 0541 316-2217	E walter.roppes@rwe.com
Regionalzentrum Nordhorn	Ludger Brüffer	T 05921 874-1000	E ludger.brueffer@rwe.com
Regionalzentrum Recklinghausen	Jürgen Konarske	T 02361 38-1000	E juergen.konarske@rwe.com
Regionalzentrum Münster	Dietmar König	T 0251 711-1000	E dietmar.koenig@rwe.com
Regionalzentrum Arnsberg	Thomas Kohlstrung	T 02931 84-2271	E thomas.kohlstrung@rwe.com
Produkt- und Accountmanagement	Metin Duman	T 0231 438-2503	E metin.duman@rwe.com

RWE Gasspeicher GmbH

Technischer Geschäftsführer	Andreas Frohwein	T 0231 438-3217	E andreas.frohwein@rwe.com
Kaufmännischer Geschäftsführer	Michael Kohl	T 0231 438-2154	E michael.kohl@rwe.com
Leiter Vertrieb	Jörg Albers	T 0231 438-4797	E joerg.albers@rwe.com

RWE Metering GmbH

Geschäftsführer	Prof. Dr. Michael Laskowski	T 0201 12-28567	E michael.laskowski@rwe.com
Geschäftsführer	Dietrich Ermert	T 0201 12-28217	E dietrich.ermert@rwe.com

RWE Rheinland Westfalen Netz AG, Kommunikation/Regionales Marketing

Leitung	Sebastian Ackermann	T 0201 12-23802	E sebastian.ackermann@rwe.com
Externe Kommunikation	Jürgen Esser	T 0201 12-23817	E juergen.esser@rwe.com
Interne Kommunikation/Onlinemedien	Petra Keiser	T 0201 12-23818	E petra.keiser@rwe.com
Regionales Marketing	Brigitte Arts	T 0201 12-24887	E brigitte.arts@rwe.com

GEMEINSAM NETZE KNÜPFEN

RWE Rheinland Westfalen Netz ist die größte Gesellschaft für Beteiligungen im RWE-Konzern.

RWE Rhein-Ruhr Verteilnetz GmbH, RWE Westfalen-Weser-Ems Verteilnetz GmbH, RWE Rhein-Ruhr Netzservice GmbH, RWE Westfalen-Weser-Ems Netzservice GmbH, RWE Gasspeicher GmbH und RWE Metering GmbH sind zu 100 Prozent Tochterunternehmen der RWE Rheinland Westfalen Netz. Auch an sieben regionalen und kommunalen Energieversorgern ist das Unternehmen mehrheitlich beteiligt. Als Juniorpartner ist RWE Rheinland Westfalen Netz an rund 60 weiteren Unternehmen beteiligt.

Die meist kommunalen Anteilseigner und RWE Rheinland Westfalen Netz arbeiten effektiv und partnerschaftlich zusammen. Die Gesellschaften profitieren von der Kompetenz der RWE Rheinland Westfalen Netz als leistungsfähiger Partner insbesondere auch im Bereich des Regulierungsmanagements. Größenvorteile werden auf vielfältige Weise gemeinsam genutzt.



Hundertprozentige Tochtergesellschaften

RWE Gasspeicher GmbH	100%
RWE Metering GmbH	100%
RWE Plus Beteiligungsgesellschaft Mitte mbH	100%
RWE Rhein-Ruhr Netzservice GmbH	100%
RWE Rhein-Ruhr Verteilnetz GmbH	100%
RWE Westfalen-Weser-Ems Beteiligungsgesellschaft mbH	100%
RWE Westfalen-Weser-Ems Netzservice GmbH	100%
RWE Westfalen-Weser-Ems Verteilnetz GmbH	100%
rhenag Beteiligungs-GmbH	100%

Wesentliche Minderheitsbeteiligungen

AVU Aktiengesellschaft für Versorgungs-Unternehmen	50%
Dortmunder Energie- und Wasserversorgung GmbH	47%
Energieversorgung Beckum GmbH und Co. KG	49%
Energieversorgung Hürth GmbH	25%
Energieversorgung Oberhausen AG	50%
Energieversorgung Oelde GmbH	46%
Energie Wasser Niederrhein GmbH	20%
Gasgesellschaft Kerken Wachtendonk mbH	49%
Gemeindewerke Everswinkel GmbH	45%
Hastrabau-Kommunale Entsorgungsdienste GmbH & Co. KG	50%
Kreis-Energie-Versorgung Schleiden GmbH	50%
Niederrheinische Versorgung und Verkehr AG	50%
RheinEnergie AG	20%
Stadtwerke Ahaus GmbH	47%
Stadtwerke Attendorn GmbH	20%
Stadtwerke Detmold GmbH	12%
Stadtwerke Duisburg AG	20%
Stadtwerke Dülmen Dienstleistungs- und Beteiligungs GmbH	50%
Stadtwerke Emmerich GmbH	25%
Stadtwerke Essen AG	29%
Stadtwerke ETO GmbH & Co. KG	3%
Stadtwerke Geldern GmbH	49%
Stadtwerke Gescher GmbH	42%
Stadtwerke GmbH Bad Kreuznach	25%

Mehrheitsbeteiligungen

BEW Netze GmbH	61%
Emscher Lippe Energie GmbH	79%
EWV Energie- und Wasser-Versorgung GmbH	54%
OIE AG	75%
rhenag Rheinische Energie AG	67%
RWW Rheinisch-Westfälische Wasserwerksgesellschaft mbH	80%
Stadtwerke Düren GmbH	50%
Stadtwerke Kamp-Lintfort GmbH	51%

Stadtwerke Kirn GmbH	49%
Stadtwerke Langenfeld GmbH	20%
Stadtwerke Lingen GmbH	40%
Stadtwerke Lübbecke GmbH	25%
Stadtwerke Meinerzhagen GmbH	27%
Stadtwerke Neuss GmbH	25%
Stadtwerke Porta-Westfalica GmbH	12%
Stadtwerke Radevormwald GmbH	49%
Stadtwerke Ratingen GmbH	25%
Stadtwerke Remscheid GmbH	25%
Stadtwerke Steinfurt GmbH	48%
Stadtwerke Unna GmbH	24%
Stadtwerke Velbert GmbH	50%
Stadtwerke Vlotho GmbH	25%
Stadtwerke Werl GmbH	25%
Stadtwerke Willich GmbH	25%
Südwestfalen Energie und Wasser AG	19%
SVS-Versorgungsbetriebe GmbH	38%
SWT Stadtwerke Trier Versorgungs-GmbH	19%
Wasserwerke Paderborn GmbH	10%
WBM Wirtschaftsbetriebe Meerbusch GmbH	40%
WEV Warendorfer Energieversorgung GmbH	25%
WFG-Warsteiner Verbundgesellschaft mbH	35%



NETZ DER MÖGLICHKEITEN

RWE Rheinland Westfalen Netz ist Bestandteil der Region – nicht nur als Verteilnetzgesellschaft, die den Menschen eine hohe Versorgungssicherheit bietet.

Das Unternehmen spielt darüber hinaus eine wichtige Rolle vor Ort: Die wirtschaftlichen Aktivitäten der RWE Rheinland Westfalen Netz und ihrer Tochtergesellschaften kommen der Region in vielfacher Hinsicht zugute. 90 Prozent der Wertschöpfung des Unternehmens bleiben in der Region und steigern so deren Wirtschaftskraft.

Für einen sicheren Netzbetrieb und eine hohe Versorgungssicherheit ist eine moderne Infrastruktur unverzichtbar. RWE Rhein-Ruhr Verteilnetz und RWE Westfalen-Weser-Ems Verteilnetz investieren kontinuierlich, um das Versorgungsnetz auf dem neuesten Stand der Technik zu halten. Davon profitiert auch die heimische Wirtschaft, denn die RWE-Gesellschaften vergeben Aufträge bevorzugt an regionale Firmen. Dies sichert nachhaltig Arbeitsplätze.

RWE Rheinland Westfalen Netz sorgt auch direkt für Beschäftigung – als einer der großen Arbeitgeber und Ausbilder in der Region. Das Unternehmen bildet 870 junge Frauen und Männer in verschiedenen technischen und kaufmännischen Berufen aus. Um die vielfältigen Aufgaben zu bewältigen, arbeiten 7.600 Mitarbeiter mit den unterschiedlichsten Qualifikationen für RWE Rheinland Westfalen Netz. Ob Techniker, Forscher, Ingenieure, Betriebswirte oder Kaufleute – die Löhne und Gehälter der Mitarbeiter von RWE Rheinland Westfalen Netz bringen Kaufkraft in die Region. Die Kommunen erhalten durch das Unternehmen Steuern und Abgaben und die kommunalen Aktionäre profitieren von den Gewinnen.



DATEN UND FAKTEN

RWE Rheinland Westfalen Netz (Gruppe)

Kennzahlen 2009 *

Energienmenge	
Strom	111 TWh
Gas	46 TWh
Netzlänge	
Strom ¹	185.000 km
Gas ²	30.000 km
Wasser ³	5.000 km
Sonstige Netzkennzahlen	
geografische Fläche des Netzgebiets Strom	51.000 qkm
Einwohnerzahl ⁴	13,1 Mio.
Konzessionsverträge	1.953
Gasspeichervolumen (Arbeitsgas)	1,1 Mrd. cbm
Umsatz	5,6 Mrd. €
Investitionen (Netz und Gasspeicher)	740 Mio. €
Mitarbeiter	7.600
Gesellschafter (100%)	RWE AG

* gerundete Werte

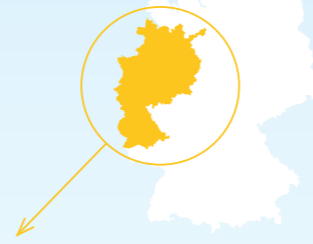
¹ Stromkreislänge mit Hausanschlussleitungen

² mit Hausanschlussleitungen

³ Verbundnetzlänge

⁴ inklusive Beteiligungen mit Netzbetreiberfunktion, an denen RWE Rheinland Westfalen Netz mit mehr als 20% beteiligt ist

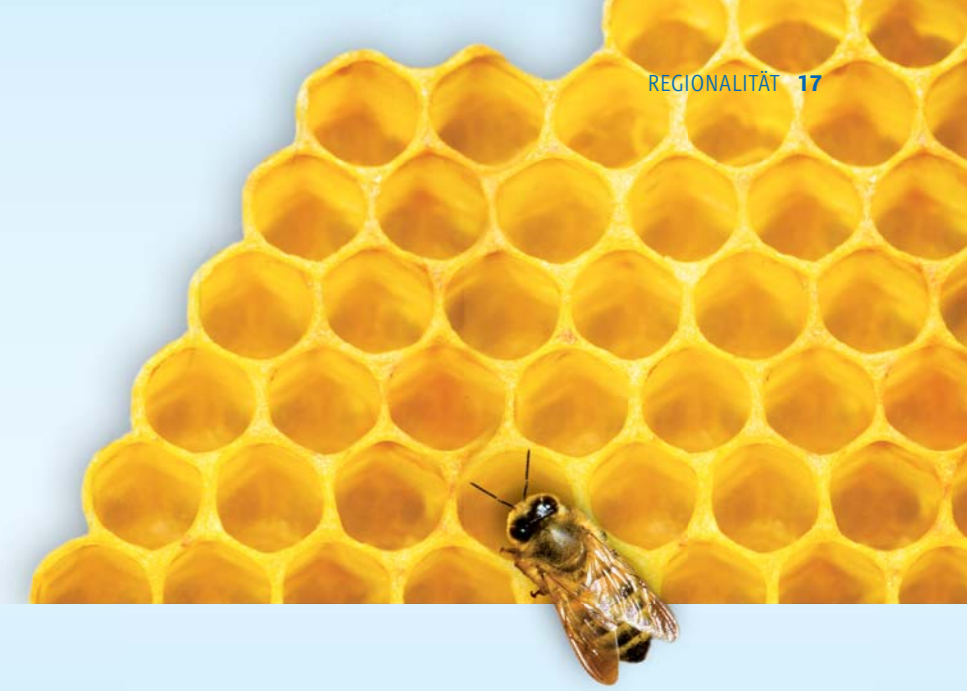




DIE NETZREGION



SOZIAL VERNETZT



RWE Rheinland Westfalen Netz unterstützt eine Vielzahl gemeinnütziger Projekte und Initiativen in der Region.

In enger Kooperation mit Verbänden und Vereinen fördert das Unternehmen ehrenamtliches und gesellschaftliches Engagement. Dabei geht es nicht allein darum, Gelder zur Verfügung zu stellen, sondern mit unternehmerischem Sachverstand und organisatorischem Know-how zur Seite zu stehen. Viele Veranstaltungen würde es ohne das Engagement der RWE Rheinland Westfalen Netz nicht geben.

Mit dem Programm „RWE Aktiv vor Ort“ unterstützt RWE Rheinland Westfalen Netz den ehrenamtlichen Einsatz der Mitarbeiter in ihren Heimatgemeinden mit bis zu 2.000 Euro. Auf diese Weise hat das Unternehmen in vier Jahren über 3.000 Projekte mit mehr als sechs Millionen Euro gefördert. Über 4.000 Mitarbeiter waren bereits aktiv vor Ort.

Das Unternehmen sieht auch die Unterstützung von Sportvereinen und Stadtfeiern, von Kunst und Kultur in vielfältiger Form als Teil seiner gesellschaftlichen Verantwortung. So unterstützt RWE Rheinland Westfalen Netz als Hauptsponsor viele kulturelle Highlights in der Netzregion – vom Euregio Musikfestival im Emsland über die niedersächsische Landesgartenschau in Bad Essen, das internationale Musik- und Theaterfestival KulturPur im Kreis Siegen-Wittgenstein, das Kabarettfestival Spaß.Gesellschafts.Abende im Rhein-Ruhr-Gebiet und das Kammermusikfest Spannungen in der Eifel bis zum Eifel-Literatur-Festival in Rheinland-Pfalz. RWE Rheinland Westfalen Netz ist Teil der Region und möchte auf diese Weise dazu beitragen, sie noch liebens- und lebenswerter zu machen.

NETZ DER BIOTOPE

Ein besonderes Augenmerk der RWE Rheinland Westfalen Netz gilt dem Umweltschutz.

So plant und betreibt das Unternehmen Freileitungen und Umspannanlagen natur- und landschaftsverträglich. Dabei hat die Trassenpflege einen zentralen Stellenwert. RWE Rheinland Westfalen Netz verfolgt hier ökonomische und ökologische Ziele gleichberechtigt. Landschaftstypische Gegebenheiten vor Ort werden berücksichtigt und Naturschutzziele konsequent gefördert, das Landschaftsbild wird verbessert und die natürlich vorkommende Tier- und Pflanzenwelt geschont. Dabei arbeitet RWE Rheinland Westfalen Netz eng mit Grundstückseigentümern, Forst- und Naturschutzbehörden sowie Naturschutzverbänden zusammen. Ergebnis dieses Engagements sind langfristig stabile Biotopstrukturen mit außergewöhnlicher Artenvielfalt.

Auch um den Vogelschutz an Freileitungen kümmert sich RWE Rheinland Westfalen Netz: So werden spezielle Sitz- und Landemöglichkeiten, Abschirmungen und Markierungen an den Leitungen und Masten befestigt, die die Vögel schützen.

„Wir freuen uns darauf, gemeinsam mit unseren Partnern auch in Zukunft mit Sicherheit ein gutes Netz zu betreiben.“

Dr. Arndt Neuhaus

Vorstandsvorsitzender der RWE Rheinland Westfalen Netz AG

MIT SICHERHEIT EIN GUTES NETZ.

RWE Rheinland Westfalen Netz:
Gesellschaft für Verteilnetz und Beteiligungen im RWE-Konzern.

RWE

Sebastian Ackermann

Leiter Kommunikation / Regionales Marketing

T +49 201 12-23802
F +49 201 12-23804
M +49 172 2028979
E sebastian.ackermann@rwe.com
I www.rwe.com

RWE Rheinland Westfalen
Netz AG
Kruppstraße 5
45128 Essen

VORWEG GEHEN



RWE Rheinland Westfalen Netz AG

Kruppstraße 5
45128 Essen

T +49 201 12-08
F +49 201 12-25699
I www.rwe.com