



# Cyflwyno Cynlluniau Diwygiedig ar gyfer Fferm Wynt Mynydd y Gwair

**Yn dilyn seibiant o'r ymgynghoriadau cychwynnol a gynhaliwyd yn 2005 hoffai npower renewables gyflwyno cynlluniau diwygiedig ar gyfer fferm wynt ym Mynydd y Gwair.**

Mi fyddai Fferm Wynt arfaethedig Mynydd y Gwair yn cael ei lleoli rhyw

15 kilometr (9 milltir) i'r gogledd o Abertawe, De Cymru ac o fewn ffiniau gweinyddol Dinas a Sir Abertawe. Mae'n cynnwys oddeutu 472 hectar o weundir pori sy'n eiddo i Ymddiriedolaeth Somerset.

Gorweddai'r mwyafrif o Fynydd y Gwair o fewn un o'r ardaloedd (Ardal E) a nodwyd fel y mwyafrif addas ar lefel strategol ar gyfer ffermydd gwynt ar raddfa fawr, gan Lywodraeth Cynulliad Cymru yn ei Nodyn Cyngor Technegol 8 drafft (TAN 8).

Meddai Natasha Bacon, datblygwr y cynllun diwygiedig "Rydym yn gwerthfawrogi bod seibiant wedi bod rhwng ein hymgynghoriadau cychwynnol a chyflwyno'r cynllun

diwygiedig i'r cyhoedd. Ers i'r gwaith ar y prosiect gychwyn mae technoleg wedi symud yn ei flaen, sy'n golygu erbyn hyn bod nifer o opsiynau newydd ar gael i ni. Mae datblygu tyrbinau mwy pŵerus yn golygu ein bod yn medru gostwng nifer y tyrbinau yn y cynlluniau gwreiddiol o 34 i uchafswm o 19, heb effeithio ar gyfanswm y trydan a gynhyrchir ar y safle.

Yn dilyn ymlaen o'r adborth a ddaeth i law gan gymunedau lleol yn ystod y broses ymgynghori, rydym wedi creu newidiadau sydd, yn ein barn ni yn gam positif. Gobeithiwn y cydnabyddir fod gan y cynnig diwygiedig y potensial i wneud cyfraniad gwerthfawr i dargedau ynni adnewyddadwy Llywodraeth Cynulliad Cymru."

## Cipolwg ar y cynllun diwygiedig

Fferm Wynt Mynydd y Gwair	Cynllun gwreiddiol	Cynllun diwygiedig
Nifer y tyrbinau	Hyd at 34	Hyd at 19
Uchder y tyrbinau hyd at flaen y llafn	112 metr	127 metr
Gallu'r prosiect i gynhyrchu	51 - 68 megawat	38 - 57 megawat
Ardal y Datblygiad	Tua 650 hectar	Tua 472 hectar

# Y cynllun diwygiedig

Ni fydd manylion terfynol cynnig Fferm Wynt Mynydd y Gwair ar gael tan gwblheir yr Aseiad Effaith Amgylcheddol (EIA) a'r ymgynghoriadau perthnasol.

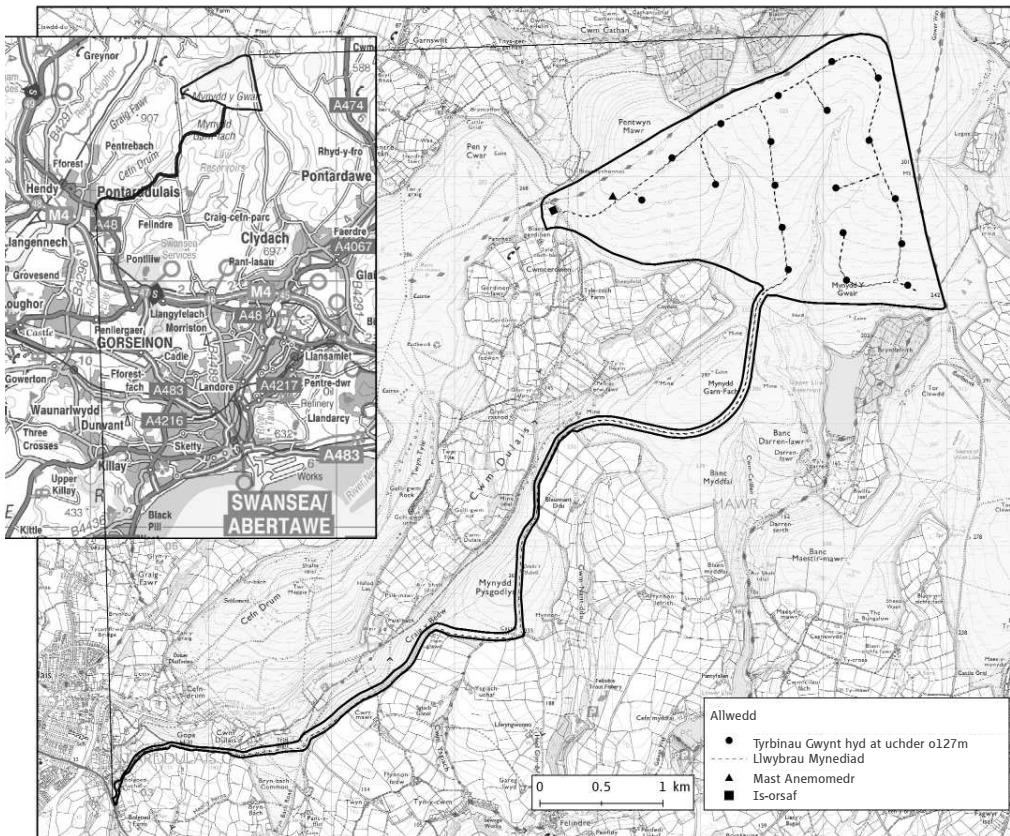
Golyga'r EIA bod y safle'n cael ei astudio mewn manylder, gan ystyried materion fel tirwedd ac effeithiau gweledol, swm, cadwraeth natur a threftadaeth ddiwylliannol.

Mi fydd canlyniadau'r aseiad amgylcheddol yn cael eu cyflwyno ar ffurf Datganiad Amgylcheddol a gyflwynir gyda'r cais cynllunio. Mi fydd y ddwy ddogfen ar gael i'r cyhoedd adeg y cyflwyniad.

Mi fydd y cynnig, fel y'i rhagwelir, yn cynnwys tua phedwar tyrbîn ar bymtheg

gyda'r gallu i gynhyrchu rhwng 2 a 3 megawat yr un, ac yn mesur hyd at uchder o 127 metr hyd at flaen y llafn uchaf. Mi fyddai hyn yn golygu bod gan y fferm wynt y gallu i gynhyrchu cyfanswm o rhwng 38 a 57 megawat o drydan.

Gan ystyried cyfnodau gwynt isel, gwyntoedd uchel iawn ac amser i gynnal gwaith cynnal a chadw, mi fyddai Fferm Wynt Mynydd y Gwair yn cynhyrchu digon o drydan glân bob blwyddyn i ddiwallu gofynion cyfartalog tua 28,000 o gartrefi!. Mi fyddai'r trydan glân hwn yn cyfrannu'n sylweddol at gyfanswm yr ynni adnewyddadwy sy'n cael ei greu yn Ne Cymru, gan ddarparu hyd at 60% o'r cyfanswm a nodir ar gyfer TAN 8 Ardal E.



## Beth sy'n digwydd nesaf?

Ein bwriad yw cyflwyno cais cynllunio a Datganiad Amgylcheddol i Gyngor Dinas a Sir Abertawe yn haf 2008. Mi fydd y Datganiad Amgylcheddol yn cael ei asesu'n drwyadl gan Swyddogion Cynllunio Cyngor Dinas a Sir Abertawe a'r unigolion statudol yr ymgynghorir â hwy, gan gynnwys Cyngor Cefn Gwlad Cymru (CCGC). Mi fydd cyfle i Gyngor Dinas a Sir Abertawe glywed barn pawb drwy ymgynghoriad cyhoeddus y Cyngor.

Mi fydd y cais a'r Datganiad Amgylcheddol yn ddogfennau cyhoeddus ac mi fyddant ar gael yng Nghyngor Dinas a Sir Abertawe a lleoliadau cyhoeddus eraill.

Yn dilyn argymhellion y Swyddogion Cynllunio, mi fydd y penderfyniad i ganiatáu caniatâd cynllunio i Fynydd y Gwair yn nwylo cynghorwyr etholedig sy'n eistedd ar y pwyllgor cynllunio.

## Dweud eich dweud a chysylltau defnyddiol

Dweud Eich Dweud:  
mynyddygwair@npower-renewables.com

### Neu ysgrifennu at:

Natasha Bacon, Uned 22,  
Technolegau Cynaliadwy Technium,  
Central Avenue,  
Parc Ynni Baglan,  
Port Talbot, SA12 7AX

### Cysylltau Defnyddiol:

Cymdeithas Ynni Gwynt Prydeinig:  
[www.bwea.com](http://www.bwea.com)

Am yr agweddau mwy technegol o ynni gwynt:  
[www.windpower.org](http://www.windpower.org)

Am fanylion y cynllun:  
[www.npowerrenewables.com/mynyddygwair](http://www.npowerrenewables.com/mynyddygwair)

Am wybodaeth ar TAN 8:  
<http://new.wales.gov.uk/topics/planni ng/policy/tans/tan8/?lang=en>

### Sylw:

1. Mae'r ynni y rhagwelir bydd yn cael ei gynhyrchu gan y cynnig yn deillio o'r cyflymderau gwynt sy'n cael eu monitro yn yr ardal leol, a thrwy gymhwyso tueddiadau o bortffolio ffermydd gwynt presennol npower renewables sydd wedi eu lleoli ar draws y DU. Mae felly modd amcangyfrifo'r ynni a gynhyrchir yn flynyddol yn seiliedig ar 19 tyrbîn sydd â'r gallu i gynhyrchu 2.5MW yr un. Mae'n bosib y bydd cyfanswm yr ynni a rhagwelir, a nifer cyfartalog y cartrefi deilliedig neu'r ffigurau'r allyriadau a arbedir yn newid wrth inni gasglu gwybodaeth bellach.

Mae nifer cyfartalog y cartrefi a gyflenwir yn seiliedig ar y ffaith bod pob cartref yn defnyddio 4700 kWh, sy'n deillio o 117.589 o oriau terawat (TWh) o drydan domestig a ddefnyddir yn DU (Crynhoad o Ystadegau Ynni'r DU 2005) a 25.2 miliwn o gartrefi'r DU (Amcangyfrifiad Canol blwyddyn o'r Cartrefi a gyhoeddwyd yn 2004 gan y Swyddfa Ystadegau Gwladol).