

WAAROM DE AMERCENTRALE VAN BELANG IS VOOR DE ENERGIETRANSITIE

“Met 50 tot 80% biomassa in de Amer Bio WKC levert de Amercentrale een significante bijdrage aan de noodzakelijke CO₂-reductie en de toename van duurzame energie.”

Biomassa verdringt steenkool

RWE speelt een actieve rol in de energietransitie en de uitbreiding van hernieuwbare energie in Nederland. Een overgang naar een volledig duurzame energievoorziening op termijn is noodzakelijk. Voor het zover is, moet er nog heel veel gebeuren en daar levert RWE een bijdrage aan. Dat doen we in Nederland onder meer door onze centrales met grote stappen te vergroenen. Op de Amercentrale in Geertruidenberg gaan we bijvoorbeeld steeds meer duurzame warmte en elektriciteit produceren door in plaats van steenkool biomassa te gaan gebruiken.

Zonder de inzet van biomassa kunnen de energie-doelen van de komende jaren niet, of alleen tegen hoge kosten, worden gehaald. Ook belangrijke milieuorganisaties vinden dat biomassa moet worden gebruikt totdat er voldoende smartgrids en opslagmogelijkheden zijn voor windenergie en zonne-energie. Universitaire studies geven aan dat ook op de lange termijn biomassa nodig blijft. De Amercentrale is alleen al om deze reden noodzakelijk. Maar de vergaand verduurzaamde Amercentrale heeft nog meer voordelen. We zetten hieronder de belangrijkste voordelen op een rij.

Voordeel 1: Een duurzame centrale

In Nederland zal het aandeel van windenergie en zonne-energie flink groeien. Maar als het windstil is en zwaarbewolkt, dan zijn met brandstoffen gestookte energiecentrales voorlopig nog hard nodig om de leveringszekerheid van elektriciteit te garanderen.

Die centrales kunnen dan het beste zo duurzaam mogelijk zijn. De Amer Bio WKC, de grootste WKC (warmtekrachtcentrale) van Nederland, zal op korte termijn de helft van de steenkool vervangen door biomassa (vooral houtpellets). Dat levert een CO₂-reductie op van 2 miljoen ton per jaar. RWE heeft zelfs de technische mogelijkheden om deze centrale helemaal op biomassa te laten draaien. Het wordt dan de grootste groene WKC ter wereld. Deze Amer Bio WKC zorgt dan voor een CO₂-reductie van 3 miljoen ton per jaar. Dat is evenveel CO₂-reductie als het van de weg halen van 750.000 auto's.

Voordeel 2: Levering van duurzame warmte

De Amer Bio WKC is de belangrijkste leverancier van warmte aan het warmtenet van Ennatuurlijk. Tienduizenden huishoudens en bedrijven in onder meer Geertruidenberg, Tilburg, Breda, Oosterhout, Dongen en Made nemen warmte af van dit energiebedrijf. Wanneer biomassa steenkool vervangt, is de warmte in duizenden huishoudens ook meteen duurzamer. Het is dan ook niet verwonderlijk dat de Amer Bio WKC een belangrijke bijdrage levert aan de duurzaamheidsplannen van Tilburg en Breda.

Voordeel 3: Unieke kennis en ervaring

In de Amer Bio WKC is al ruim 15 jaar biomassa gebruikt. Dat is wereldwijd heel bijzonder. Dankzij de opgedane kennis en ervaring kunnen wij binnenkort 50% en op termijn zelfs 80% van de steenkool vervangen door biomassa.

Voordeel 4: Aanjager biobased economy

Tegelijkertijd met de energiesector onderzoekt de industrie de mogelijkheid fossiele grondstoffen te vervangen door waardevolle grondstoffen uit biomassa. Hier kunnen bijvoorbeeld bio-plastics van worden gemaakt, bio-chemicaliën en biobrandstoffen. Zo ontstaat een biobased economy (BBE). Wat van de biomassa overblijft kan worden gebruikt om elektriciteit en warmte op te wekken.

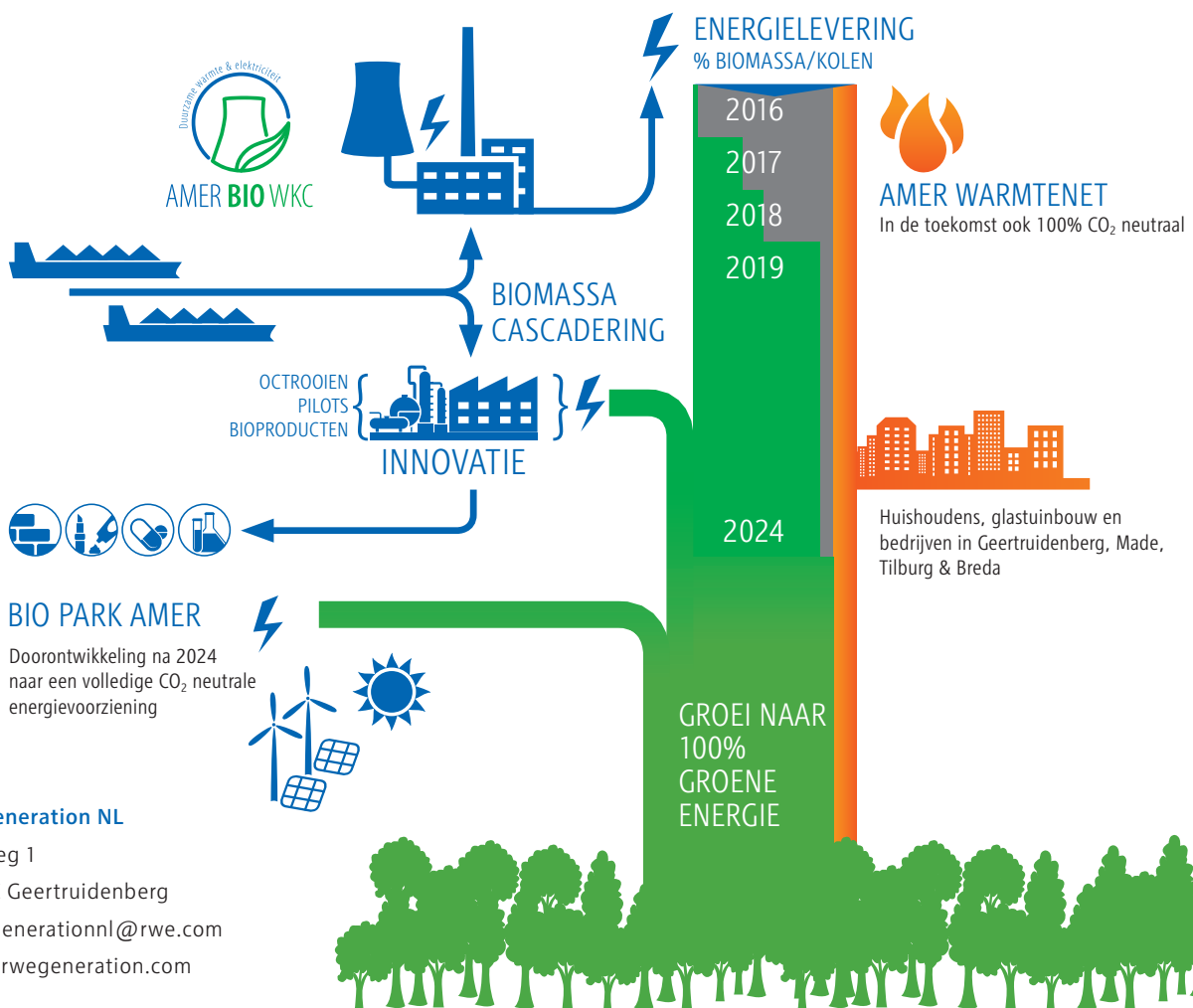
In Nederland is de Amer Bio WKC de enige centrale waarbij dat op grote schaal kan. Daarmee is het een belangrijke aanjager van de biobased economy. Als RWE nemen wij de rol van aanjager serieus. Zo willen wij onze biomassakennis graag delen met bedrijven in de chemie, landbouw, voeding en logistiek. Ook willen we het terrein van de Amercentrale geschikt maken voor kleinschalige BBE pilotprojecten en BBE start-ups. Zo groeit de Amercentrale uit tot het Bio Park Amer.

Werkgeversorganisatie VNO-NCW noemt de biobased economy 'een gouden kans voor onze economie'. De elektriciteitscentrale waarin biomassa-resten gestookt kunnen worden, speelt daarin een onmisbare rol.

Voordeel 5: Duurzame biomassa ook goed voor de havens

De biomassa die RWE inzet om warmte en elektriciteit op te wekken op de Amercentrale zijn vooralsnog vooral houtpellets. Het hout is afkomstig uit duurzaam beheerde, internationale productiebossen in bijvoorbeeld Noord Amerika. Deze duurzame houtpellets die de Amer Bio WKC gebruikt, komen ons land binnen via de havens van Rotterdam en Amsterdam. Dat geldt ook voor de biomassa voor de verduurzaming van de industrie. Het is dus ook voor de logistieke sector van belang dat de fossiele grondstoffen vervangen worden door duurzame grondstoffen.

AMER 9, EEN CO₂ NEUTRALE TOEKOMST



RWE Generation NL

Amerweg 1
4931NC Geertruidenberg
E info.generationnl@rwe.com
I www.rwegeneration.com