

2500

2510

2520

2530

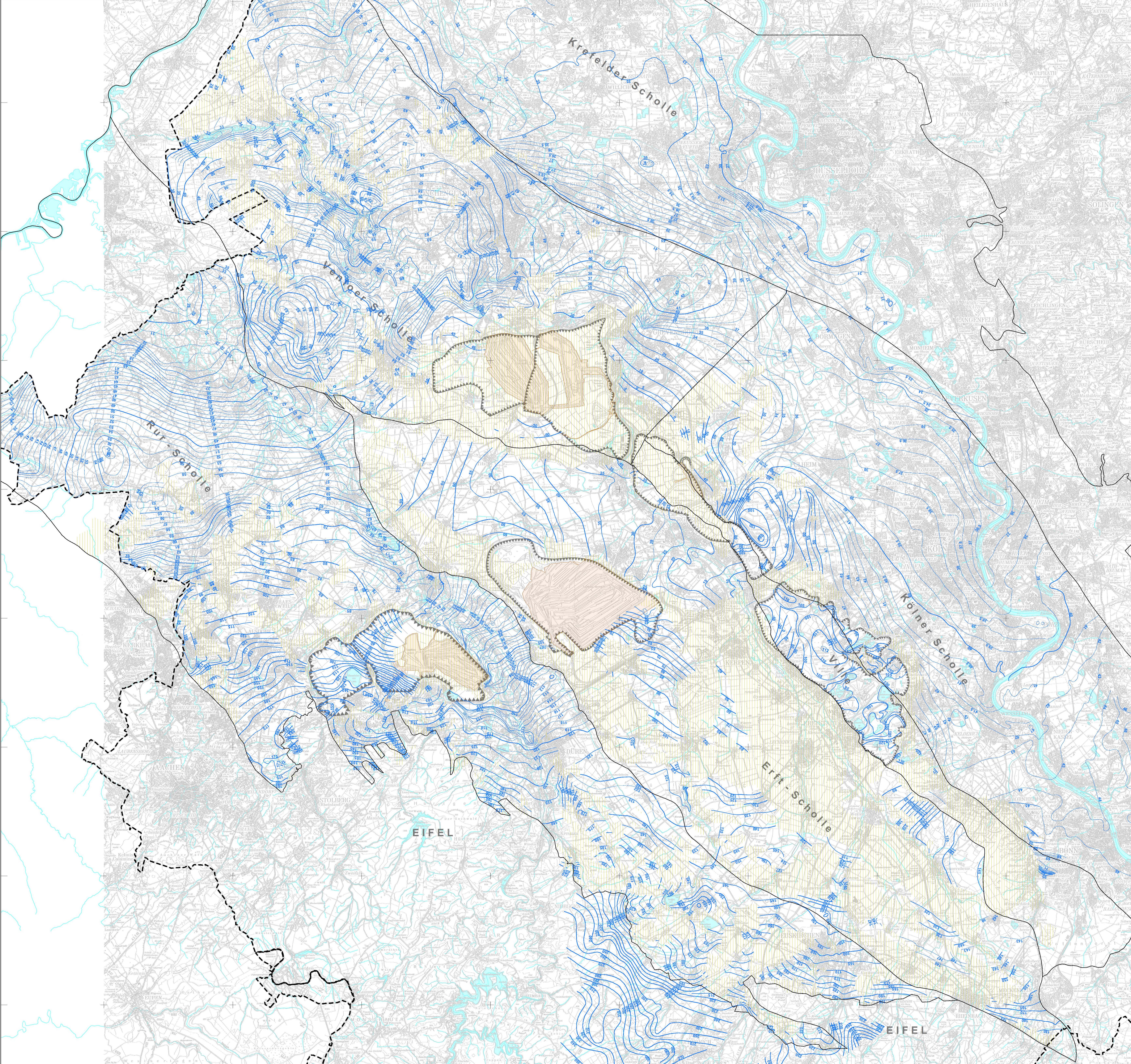
2540

2550

2560

2570

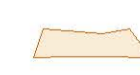



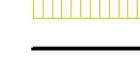

5660  
5670  
5660  
5650  
5640  
5630  
5620  
5610



© Geobasisdaten © RWE Power AG  
 © Zeichnungsmittel © RWE Power AG  
 © Topografische Dienst Kataster, Niederland, Emmen

Diese Unterlage darf nur mit vorheriger Zustimmung der RWE Power AG an Dritte weitergegeben, verbreitet, durch Bild- oder sonstige Informationsträger wiedergegeben oder vervielfältigt werden. Sie enthält Betriebs-Geheimnisse sowie geistiges Eigentum der RWE Power AG im Sinne des UG. Alle Nutzungs- und Verwertungsrechte liegen bei der RWE Power AG.

**Zeichenerklärung**

-  Tagebaubereich, Stand 01/2022
-  geplante Abbaugrenze
-  Grundwasserhöhengleichen in m, bezogen auf NN im oberen Grundwasserstockwerk
-  Grundwasserhöhengleichen in m, bezogen auf NN in einem tieferen Grundwasserleiter
-  Gebiet mit geringer Grundwassermächtigkeit
-  Schollenränder



RWE Power  
Wasserwirtschaftliche Planung

**Das Rheinische Braunkohlenrevier  
mit  
Grundwasserhöhengleichen  
Oberer Grundwasserleiter**

Stand: **Oktober 2021** Maßstab: **1 : 100 000**

GwGI\_Revier\_ostw\_10\_2021