

Fferm Wynt Coedwig Clocaenog

Asesiad o'r Effaith Economaidd

Gwerthuswyd gan

wavehill

Social and economic research
Ymchwil cymdeithasol ac economaidd

Wedi ei lleoli yng Nghoedwig Clocaenog, dyma'r fferm wynt ar y tir fwyaf yn fflyd RWE UK



Mae gan y safle gapasiti o
96 MW, i gynhyrchu digon o
ynni ar gyfer 63,800 o gartrefi



£118m

Wedi'i wario ar y prosiect



£19m

Cronfa budd cymunedol dros
oes y prosiect



25 mlynedd

Pa mor hir y disgwylir i'r safle
fod yn weithredol

Mae **19.7%** o'r gwariant ar
y gadwyn gyflenwi yn ystod
datblygu ac adeiladu wedi
cael ei gadw yng Nghymru.
Cynnwys gwariant gweddill
y DU yw 23.7% ar gyfer
cyfanswm o 43.4% yn y DU
yn gyffredinol.

Mae **32%** o'r gwariant
gweithredol yn cael ei gadw
yn Nghymru tra bod 67% o'r
cynnwys yng ngweddill y DU
ar gyfer cyfanswm o 99% yn
y DU yn gyffredinol.

Cynhyrchwyd **81c**
ychwanegol mewn gwariant
yn y DU am bob £1 a
fuddsoddiwyd.

Cynhyrchwyd cyfnodau
datblygu ac adeiladu 10
mlynedd **£10.8m** mewn
gwerth ychwanegol gros i
Gymru a chefnogi dros 305
o flynyddoedd swyddi
cyfwerth ag amser llawn.

Cadwyd y rhan fwyaf o'r
gwariant yng Nghymru yn
Sir Ddinbych trwy ddefnyddio
contractwyr lleol.

Cynhyrchwyd gwerth
ychwanegol gros o **£22.4m**
yng ngweddill y DU ynghyd
â 416 o flynyddoedd swyddi
cyfwerth ag amser llawn.

Bob blwyddyn mae **42** o
swyddi'n cael eu cefnogi yng
Nghymru trwy weithredu a
chynnal a chadw'r fferm wynt.



Cronfa budd cymunedol



Gallai Cronfa Fferm Wynt Coedwig Clocaenog greu **917 o swyddi cyfwerth ag amser llawn** yn yr ardal fydd yn elwa o amgylch y safle

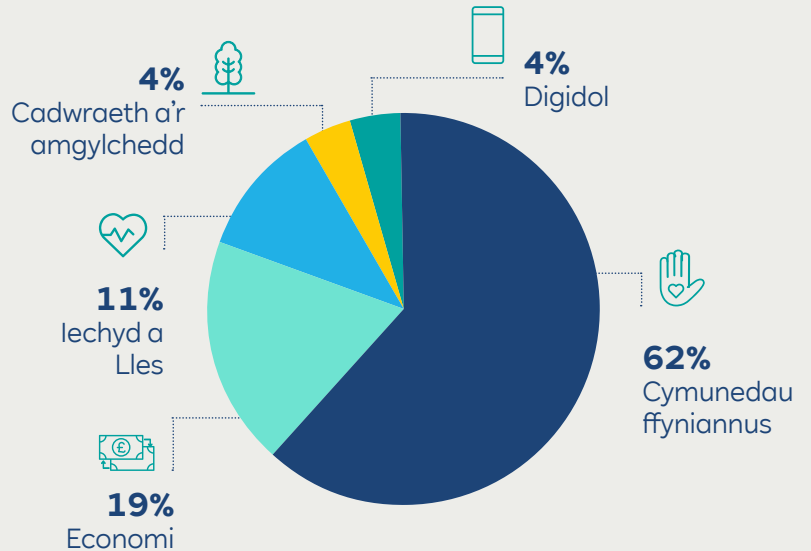


Rhagwelir y gallai ddiogelu **835 o flynyddoedd swyddi cyfwerth ag amser llawn** yng Nghymru dros y 25 mlynedd o weithredu



Amcangyfrifir y gallai'r Gronfa gynhyrchu **£7.1m mewn gwerth ychwanegol gros i Gymru** ac £1.8m ar gyfer gweddill y DU

Mae themâu buddsoddi'r Gronfa yn cyd-fynd yn agos â Deddf Llesiant Cenedlaethau'r Dyfodol (Cymru) 2015



Darparodd **mentrau cymunedol** gefnogaeth yn ystod Covid, ar gyfer chwaraeon cymunedol a gweithdai a ariannwyd yn cefnogi lleoedd ffyniannus



Manteision ehangach

Bydd amcangyfrif o £64.6m yn mynd i **lywodraeth leol a chenedlaethol a chyrrff sector cyhoeddus** ar gyfer ffioedd, gwasanaethau a threth yn ystod oes y prosiect.

Wedi cefnogi **datblygiad sgiliau a hyfforddiant** gydag RWE a phrentisiaid contract yn gweithio ar y prosiect.

Mae gan RWE **raglen brentisiaeth arobryn** mewn partneriaeth â **Choleg Llandrillo Menai** yng ngogledd Cymru

Rhagor o wybodaeth:
uk-ireland.rwe.com/rwe-in-wales-welsh

