

# Thema im Fokus: Lager für schwach- und mittelradioaktive Abfälle am Standort Biblis



Zukunft. Sicher. Machen.

Zukunft. Sicher. Machen.

**RWE**

# Errichtung LAW-Lager 2

## *Standort & Planungsgrundlagen*



- Lagerung von radioaktiven Abfällen aus Betrieb, Restbetrieb und Rückbau sowie von Großkomponenten
- Aktivitätsinventar  $< 2,0 \text{ E}17\text{Bq}$
- Zwei getrennte Lagerbereiche
- Verladebereich
- Lagerung von konradgängigen Abfallbehältern, 20'-Containern und Großkomponenten
- bis zu 5-fach Stapelung von Konrad-Containern

# Errichtung LAW-Lager 2

## *Erreichte Meilensteine*

### Genehmigungsphase

- 16.01.2013 Antragstellung nach § 7 StrlSchV
- 16.01.2013 Einreichen Bauantrag nach § 60 HBO
- 05.11.2015 Baugenehmigung erteilt
- 05.04.2016 Genehmigung nach § 7 StrlSchV erteilt
- 18.05.2016 Klage seitens BUND eingereicht

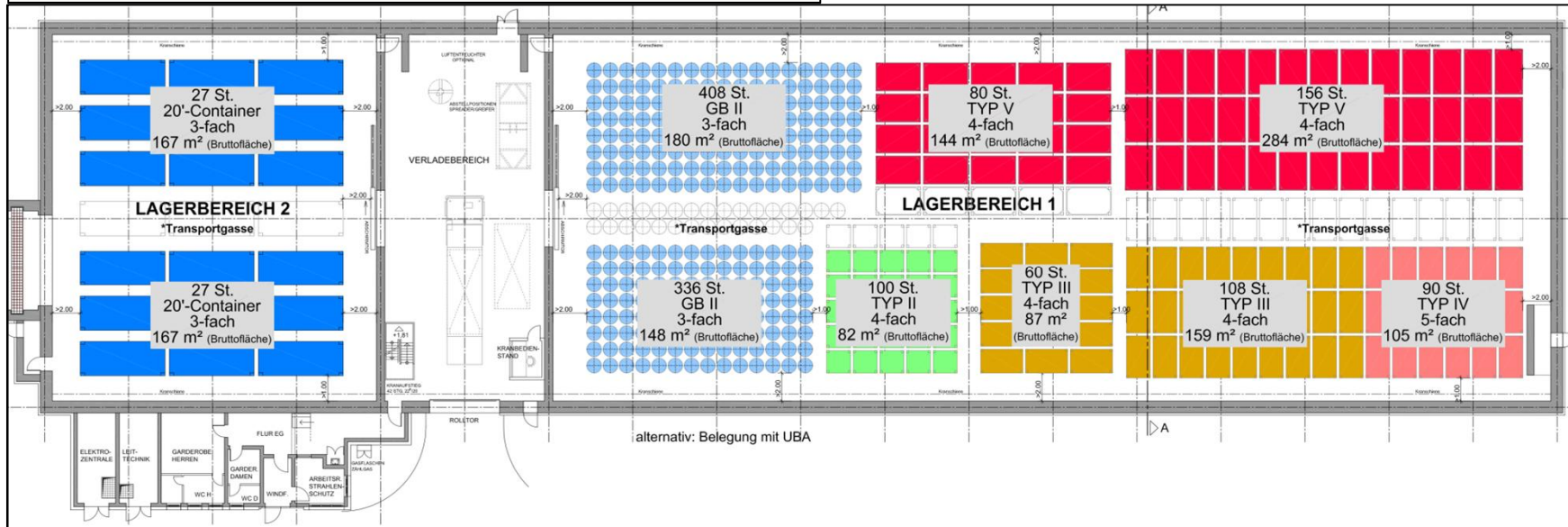
### Errichtungsphase

- 05.10.2016 Baubeginn erfolgt
- 12.01.2017 Beginn Mediationsverfahren mit BUND
- 24.04.2017 Fortsetzung Mediationsverfahren BUND
- 17.07.2017 Abschluss Mediation: BUND zieht Klage zurück
- 29.03.2018 Meldung Rohbaufertigstellung nach §74 HBO

# Errichtung LAW-Lager 2

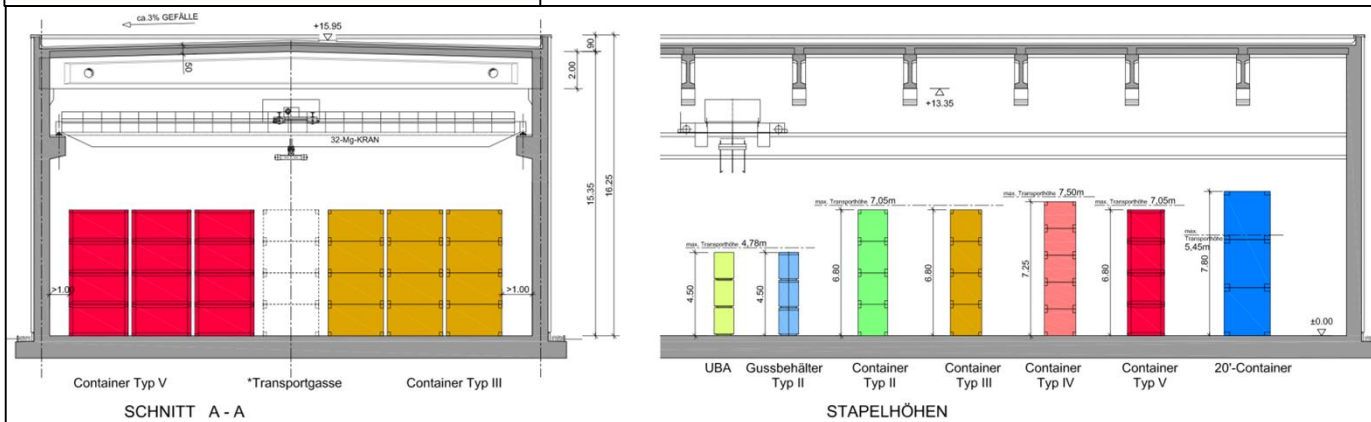
## Vorgesehene Belegung für Lagervolumen von rd. 5.500 m<sup>3</sup>

Grundriss (Länge/Breite/Attikahöhe ~109 m/28m/17m)



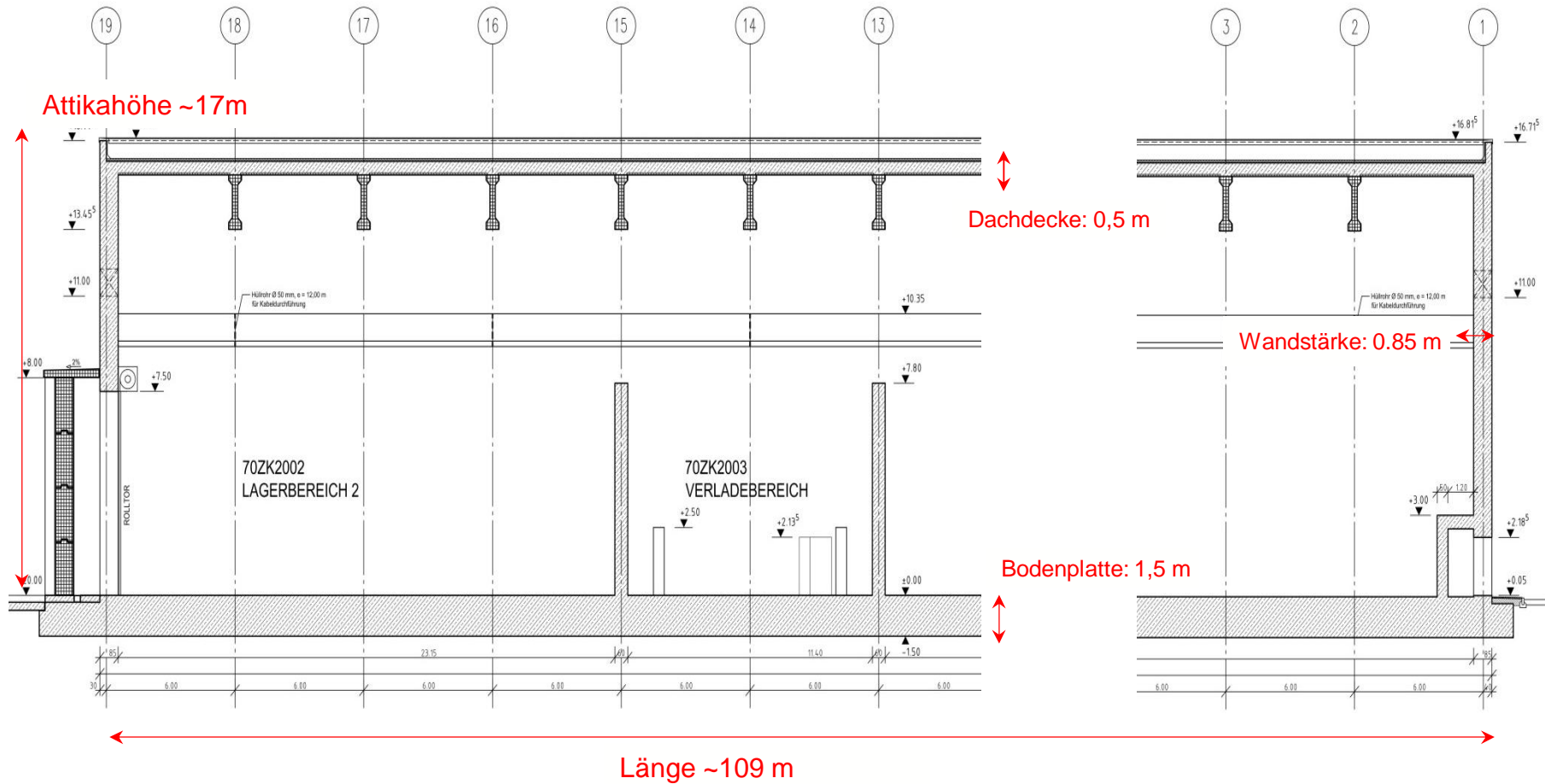
alternativ: Belegung mit UBA

Querschnitt mit Gebindestapel



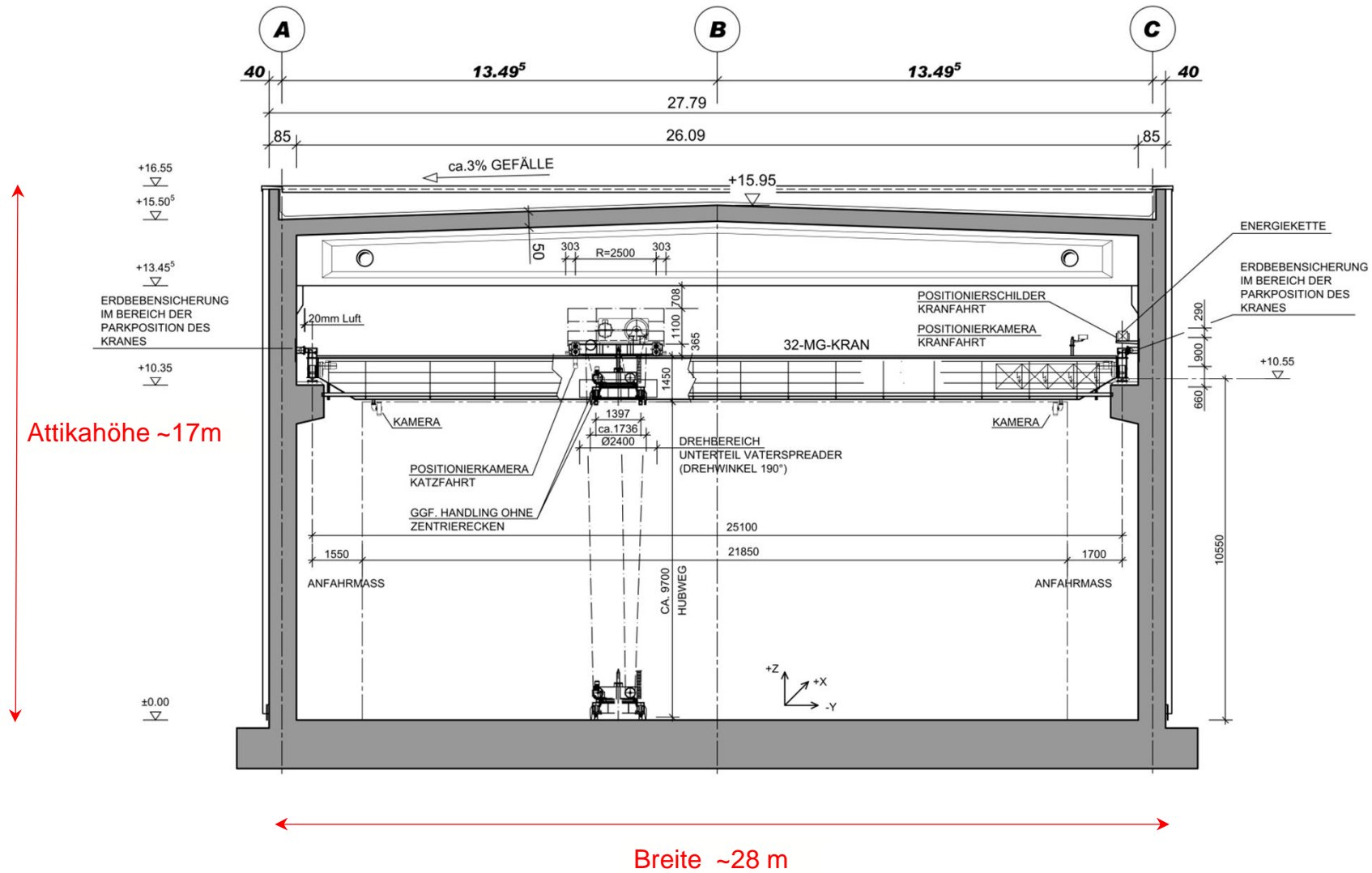
# Errichtung LAW-Lager 2

## Längsschnitt



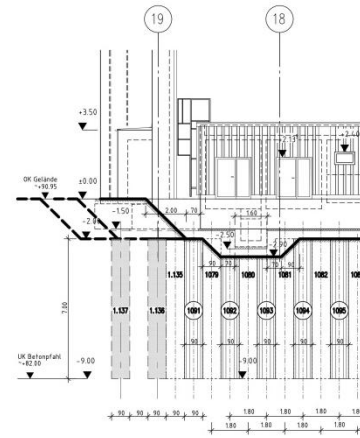
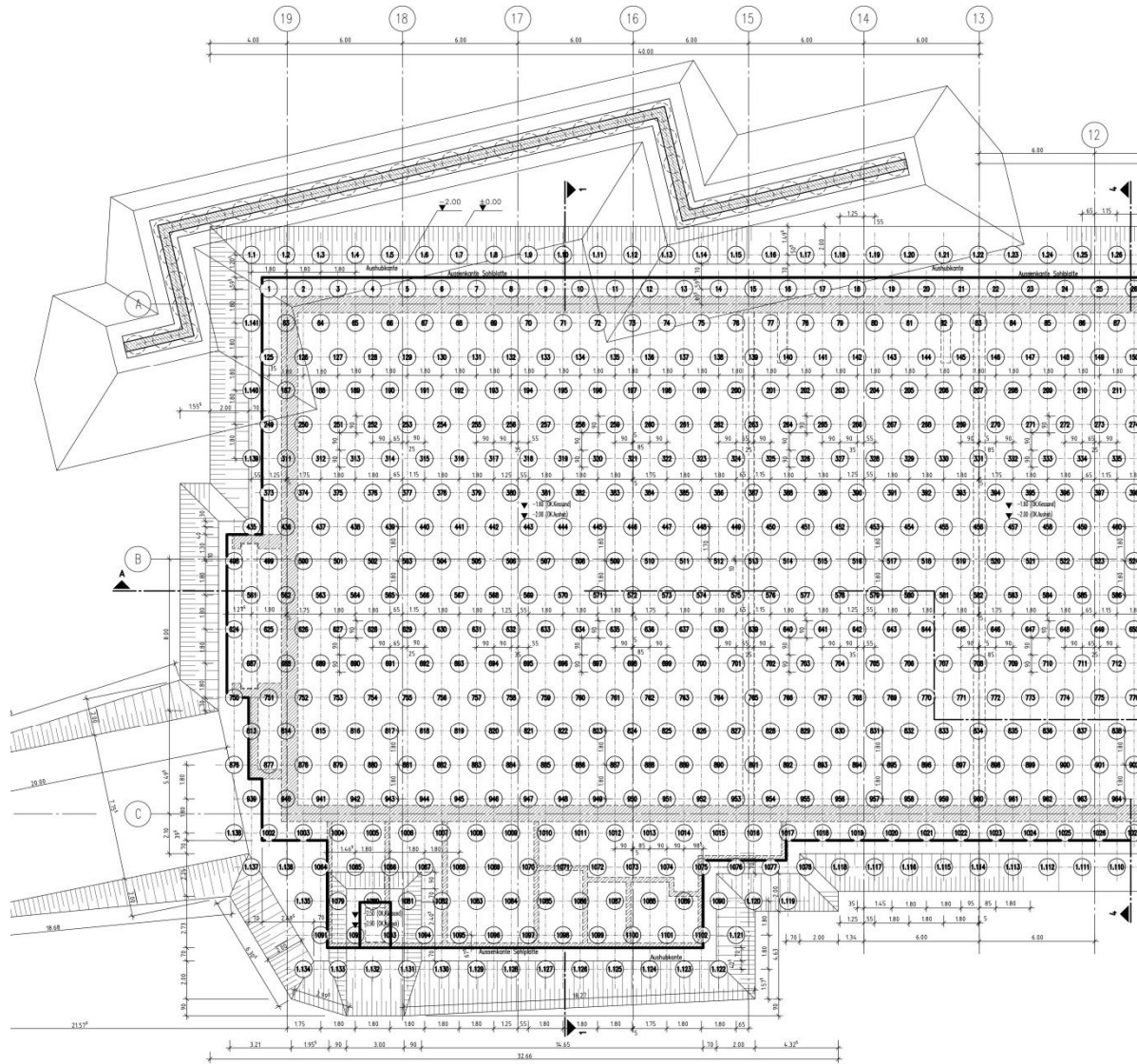
# Errichtung LAW-Lager 2

## Querschnitt



# Errichtung LAW-Lager 2

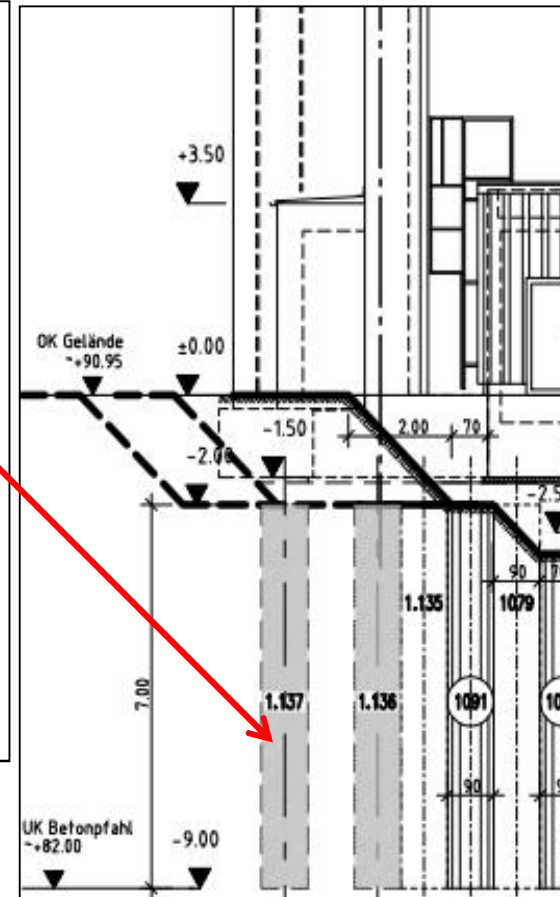
## Grundriss Aushub -2,00m-



# Errichtung LAW-Lager 2

## **Kennzahlen**

- rd. 6.500 m<sup>3</sup> Erdaushub
- rd. 2.000 m<sup>3</sup> Beton für 1243 Stk. Mörtelsäulen (d=51cm)
- rd. 5.000 m<sup>3</sup> Beton Bodenplatte
- rd. 1.200 to Bewehrung in Bodenplatte
- rd. 7.000 m<sup>3</sup> Beton für aufgehende Wände und Decken
- rd. 2.300 to Bewehrung für aufgehende Wände und Decken
- 1,3 km Kabeltrasse
- 4 km Kabel
- 32 to Zweibrücken-Laufkran über alle Hallenteile

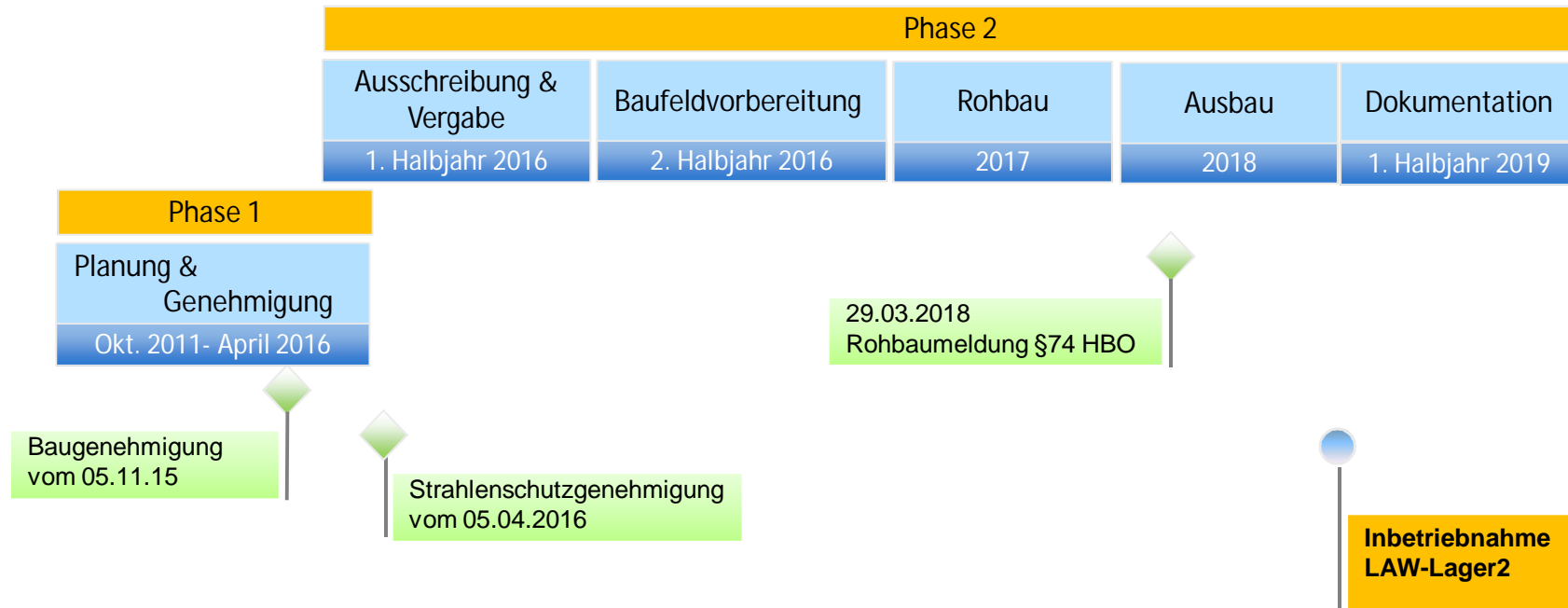


Teilausschnitt Gründungsdetail  
(sog. Bodenverbesserung  
mittels unbewehrten  
Betonmörtelsäulen)



# Errichtung LAW-Lager 2

## Projektphasen / Meilensteine



# Errichtung LAW-Lager 2

## *Eindrücke der Umsetzung*

*-Herstellung Bodenplatte-*



# Errichtung LAW-Lager 2

## *Eindrücke der Umsetzung* -Herstellung Bodenplatte-



# Errichtung LAW-Lager 2

## *Eindrücke der Umsetzung -Herstellung Wände-*



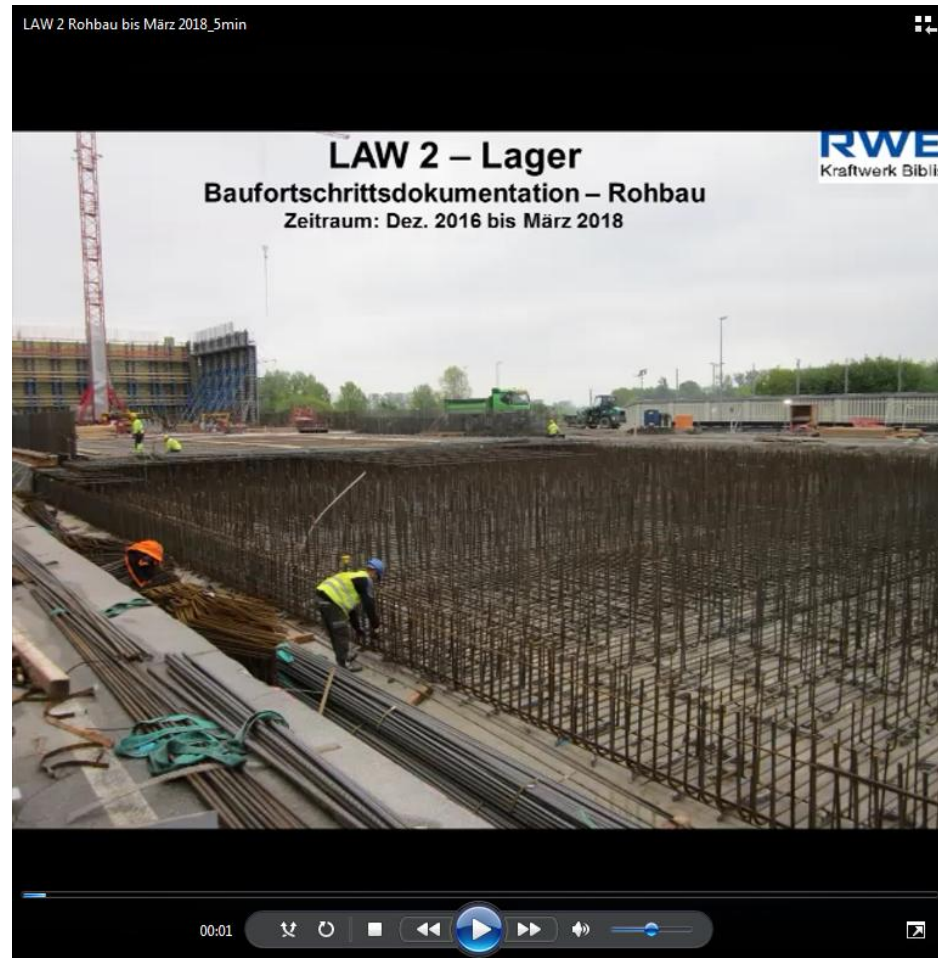
# Errichtung LAW-Lager 2

## *Eindrücke der Umsetzung – Einheben Dachbinder am 10.11.2017 -*



# Errichtung LAW-Lager 2

## *Eindrücke der Umsetzung* – Film zur Herstellung des Rohbaus



**Vielen Dank für  
Ihre Aufmerksamkeit**

Zukunft. Sicher. Machen.

**RWE**