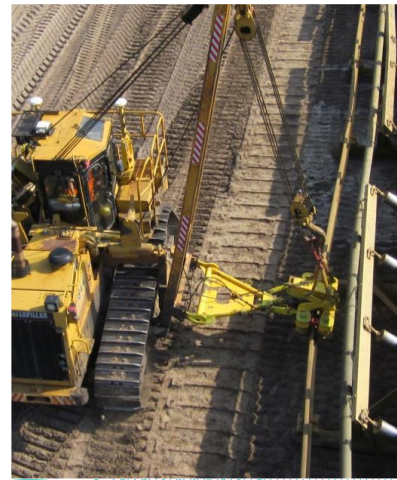




Bergbauanlagen und Fördergurtsysteme

Unsere Bergbauexperten erarbeiten auf die Anforderungen Ihres Projekts abgestimmte Gerätespezifikationen, unterstützen Sie bei den Ausführungsvorgaben und überwachen die Fertigung und Inbetriebnahme Ihrer Geräte – auf Wunsch auch direkt vor Ort.

Aufbauend auf unseren Kernkompetenzen in kontinuierlicher Förder-technik und In-pit- Crushing-and-Conveying-Systemen (IPCC) bieten wir diverse Dienstleistungen in den Bereichen Förderung und Logistik an. Mit unserem professionellen Team unterstützen wir unsere Auftraggeber als unabhängige Berater oder Owner's Engineer, indem wir Kosten reduzieren und ihre Wettbewerbsposition stärken.



Ihre Vorteile

- Fachberatung zu praktikablen und effizienten Anlagenlösungen, die Mehrwert schaffen
- Untersuchung von Ausfällen sowie Reduzierung von Kosten und Stillstandszeiten
- Unterstützung bei der Auslegung des gesamten Förderkettensystems





Unser Portfolio

Planungsprozess

- CAPEX-, OPEX- und KPI-Schätzungen
- Brechen und Sieben
- Massengutfördersysteme
- Montageüberwachung
- Inspektionsleistungen (Tagebaue, Halden, Häfen)
- Nachrüstung, Sanierung, Revision
- Optimierung der Förderung und der Geräteeinsatzplanung
- Disposition von Rohkohleförderung und Kohlequalität
- Festlegung der Geräte-, Personal- und Materialanforderungen
- Betriebsplanung (kurz-, mittel- und langfristig)
- Projektbewertung einschließlich CAPEX-/OPEX-Modelle
- Gerichtssachverständiger, Gutachten, Schiedsverfahren
- Grubenschließung & Planung von Anlagenverlagerung

Laufende Instandhaltung diverser Fördersysteme

- Bagger/SLKW in Verbindung mit IPCC
- Hochwertige Gurtförderanlagen
- Schaufelradbagger und Absetzer

Gurtförderanlagen und Anlagentechnik

- Inspektionen von Gurtförderanlagen einschließlich Prüfung und Optimierung von Gurten (Ermittlung der wirtschaftlichsten Gurte)
- Auslegung, Spezifikation, Überwachung und Inbetriebnahme von Förderanlagen
- Gerätespezifikation und Unterstützung bei Ausschreibungen
- Abnahme von Werkstoffen und Komponenten sowie Leistungsprüfung

