

**RWE**

# Aufwind für die Region. Rückenwind für Generationsen.

Mindestens 30 Jahre  
zusätzliche Erlöse sichern.

Kostenlose  
Prüfung Ihrer  
Flächen



# RWE – Ihr Partner für die Energiewende



## RWE ist Gestalter und Schrittmacher der grünen Energiewelt

Mit ihrer Investitions- und Wachstumsoffensive Growing Green trägt RWE maßgeblich zum Gelingen der Energiewende und zur Dekarbonisierung des Energiesystems bei. Für das Unternehmen arbeiten weltweit rund 20.000 Mitarbeiterinnen und Mitarbeiter in fast 30 Ländern.

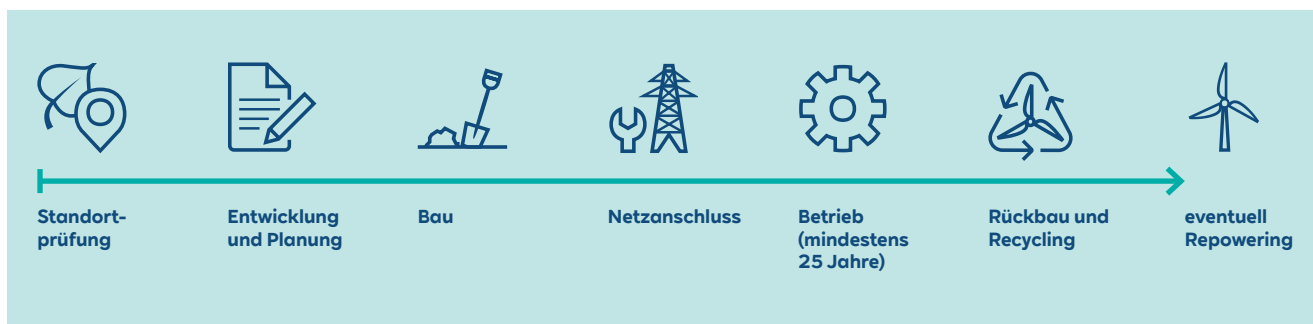
Im Bereich Erneuerbare Energien ist RWE bereits heute eines der führenden Unternehmen. RWE investiert Milliarden in den Ausbau ihres Erzeugungsportfolios, vor allem in Offshore- und Onshore-Wind, Solarenergie und Batteriespeicher. Es wird perfekt ergänzt um den globalen Energiehandel. Bis 2040 wird RWE klimaneutral sein.

80 Prozent des Stroms im Jahr 2030 sollen aus Erneuerbaren Energien kommen, so das Ziel der Bundesregierung. Dafür ist es entscheidend, dass in den kommenden Jahren ausreichend geeignete Flächen für Wind und PV zur Verfügung gestellt werden. Dies erfordert die Ausweisung von Vorranggebieten für Windenergie in einer Größenordnung von rund 2 Prozent des Bundesgebiets.

Um die ehrgeizigen Ziele zu erreichen, ist ein konsequenter Ausbau Erneuerbarer Energien nötig. Wir sind dabei – Sie auch? **Jetzt geht es ums Machen!**

# Ihre Flächen – unser Know-how

Wir planen und bauen Windparks mit Laufzeiten von 30 Jahren und mehr. Dafür entwickeln unsere Experten gemeinsam mit Ihnen ein ökologisch verträgliches Projekt, mit dem Ziel, auch Wertschöpfung vor Ort zu belassen und damit eine hohe Akzeptanz sowie einen Mehrwert für die unmittelbaren Anwohnerinnen und Anwohner zu schaffen. Uns ist eine langfristige und partnerschaftliche Zusammenarbeit wichtig. Wir sind vom ersten Informationsgespräch bis zum Rückbau der Anlagen an Ihrer Seite vor Ort! Deswegen nehmen sich unsere Expert\*innen Zeit, um mit Ihnen ein individuelles Konzept zu erarbeiten.



## Wie lässt sich herausfinden, ob eine Fläche geeignet ist?

RWE plant und errichtet Windkraftanlagen insbesondere auf **Flächen, die gemäß dem Raumordnungsrecht** des Bundes und der Länder dafür vorgesehen sind oder auch das Potenzial haben, Planungsrecht zu erhalten. Die **Regionalplanung sowie die Flächen-nutzungspläne** der Gemeinden sehen ausschließlich solche Gebiete für Windkraftanlagen vor, die nach einer detaillierten Abwägung der möglicherweise betroffenen **Schutzgüter** infrage kommen für eine Windkraftplanung. Beispielsweise sind **Naturschutzgebiete, Flugrouten des Luftverkehrs, Wasserschutzgebiete und andere geschützte Bereiche** als Tabuzonen

ausgewiesen. Während der Planungsphase stellen zahlreiche **Fachgutachten** sicher, dass **Mensch, Fauna und Flora** geschützt werden. Letztendlich werden Windkraftanlagen nur an Orten errichtet, an denen dies mit dem **Schutz von Arten und der Natur** vereinbar ist.

Wir prüfen das Potenzial Ihrer Fläche kostenlos und unverbindlich.

# Strom aus der Höhe



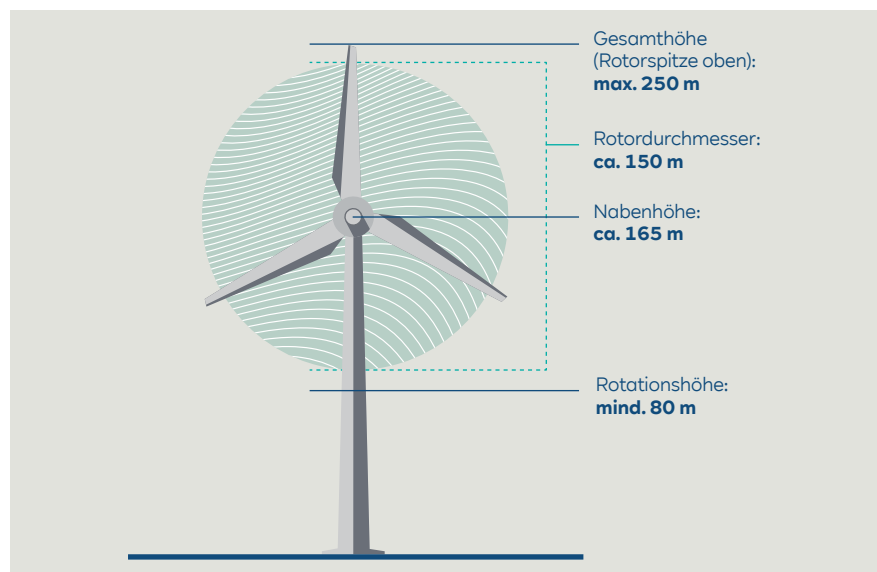
Der Ausbau der Erneuerbaren Energien muss Hand in Hand mit dem **Netzausbau** gehen. Vielerorts müssen Hochspannungsnetze ertüchtigt und neue Umspannwerke gebaut werden, um den Strom der dezentral einspeisenden Wind- und Solarparks aufnehmen zu können. RWE plant und baut häufig eigene Umspannwerke. So sind Projekte auch dort möglich, wo es bisher aufgrund der vorhandenen Netzinfrastruktur nicht möglich war.

## Wie viel Strom kann eine Windenergieanlage (WEA) produzieren?

Ein Windrad der 7-MW-Klasse erzeugt jährlich Strom für ca. 4.000 Haushalte<sup>1</sup>.

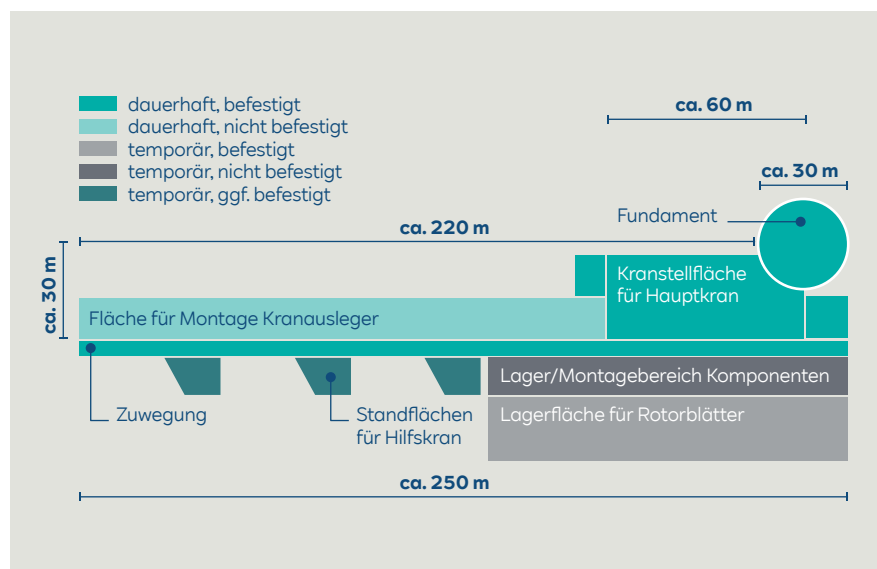
## Wie groß ist eine Windenergieanlage? (Abb. 1)

- Je höher die WEA, desto mehr Wind kann genutzt werden. Dabei gilt, dass der Wind oberhalb von 100 Metern am gleichmäßigsten ist.
- Je größer die Rotorfläche, desto mehr Windenergie kann in Strom umgewandelt werden.



## Wie viel Fläche pro Standort wird benötigt? (Abb. 2)

Der dauerhafte Flächenbedarf einer WEA der 7-MW-Klasse beträgt ca. 0,6 ha<sup>2</sup>, das entspricht fast der Größe eines Fußballfeldes (ca. 0,7 ha).



<sup>1</sup> Abhängig von der Standortqualität. Annahme: 15 Millionen Kilowattstunden (kWh) pro Jahr pro Anlage. Rechenbeispiel mit durchschnittlichem Stromverbrauch eines Dreipersonenhaushalts.

<sup>2</sup> Der genaue Flächenbedarf ist von dem Anlagenmodell und den örtlichen Gegebenheiten abhängig. Beispielsweise bei Hanglage kann sich der Flächenbedarf erhöhen.

# Aktiver Natur- und Artenschutz



## Verantwortungsvolles Handeln

Im Rahmen von Genehmigungsverfahren für Windenergieanlagen müssen verschiedene Anforderungen im Hinblick auf Natur- und Artenschutz berücksichtigt werden, welche mittels Umweltgutachten geprüft und umgesetzt werden.



Bei der Errichtung von Windenergieanlagen werden unvermeidbare Eingriffe durch Ausgleichs- oder Ersatzmaßnahmen kompensiert. **Ziel ist es, die ökologischen Funktionen** von betroffenen Lebensräumen und Arten **zu erhalten.**



# Sicherer Partner auf Augenhöhe – zuverlässig und transparent



## Finanzstarker Partner

RWE finanziert die Projekte im Bereich der Erneuerbaren Energien grundsätzlich selbst. Diese finanzielle Stärke und Unabhängigkeit reduzieren Ihr Risiko als Landeigentümer\*in und bilden die Grundlage für langfristig stabile und nachhaltige Erlöse.



## Langfristiger Partner

RWE plant, jedes Projekt in den eigenen Bestand zu übernehmen und langfristig selbst zu betreiben.



## 125 Jahre Erfahrung

Mit über 125 Jahren Erfahrung im deutschen Energiemarkt und globalen Projekten von über 12 GW Netto-Leistung setzen wir Solar- und Windparks schnell und effizient um.



## Partner auf Augenhöhe

RWE ist bei Kommunen und Grundstückseigentümern als zuverlässiger und geschätzter Partner bekannt.



## Maßgeschneiderte Projekte

RWE vereint alle Kompetenzen für maßgeschneiderte Solar- und Windparks, die wir individuell planen und betreiben, um lokale Gegebenheiten und Ihre Wünsche optimal zu berücksichtigen.



## Starkes Netzwerk

Mit einem weitreichenden Netzwerk aus Branchenexpert\*innen, internationalen Lieferant\*innen sowie Entscheidungsträger\*innen aus Wirtschaft und Politik ist RWE bestens aufgestellt, um Ihre Projekte effizient und nachhaltig umzusetzen.



## Beteiligungsmodelle

Die frühzeitige Einbindung und Beteiligung aller Akteure vor Ort sind RWE ein besonderes Anliegen. Langfristig können wir attraktive Beteiligungsmöglichkeiten anbieten und damit nachhaltig zur lokalen Akzeptanz und Wertschöpfung beitragen.



Seit 2009 erzeugen 16 Windenergieanlagen im Windpark Bartelsdorf jährlich circa 74 Millionen kWh und versorgen damit umgerechnet etwa 16.000 Haushalte mit Strom.

# Erfolgreiche Partnerschaft

Referenzbeispiel



„Ein sicherer Ertrag ist mir wichtig.“

Johann Hesse, Landwirt in Niedersachsen

Seit mehr als 18 Jahren ist Johann Hesse Partner von RWE. Auf etwa 200 Hektar entstand in Niedersachsen der Windpark Bartelsdorf, an dem 35 Eigentümer\*innen beteiligt sind.

## **Warum stellen Sie Ihr Land für die Windenergie zur Verfügung?**

Ich wurde von RWE zu einer Eigentümergeversammlung eingeladen, in der wir ehrlich über die Windenergienutzung aufgeklärt wurden. Für mich bot sich hier eine gute Möglichkeit, meine Flächen über einen langen Zeitraum hinweg gewinnbringend zu verpachten, also ein zweites Standbein mit sicheren Einnahmen und geringem Risiko zu schaffen.

## **Hatten Sie anfänglich Vorbehalte gegenüber dem Projekt?**

Ich wollte auf jeden Fall mit einem Unternehmen zusammenarbeiten, das greifbar bleibt und den Windpark auf meinem Land nach der Planungsphase nicht einfach weiterverkauft. RWE war hier von Anfang an ein verlässlicher Partner, mit dem ich offen sprechen konnte.

## **Wie haben Sie die Planungs- und Bauphase empfunden?**

RWE hat die Projektplanung durchgeführt und die nötigen Genehmigungen eingeholt. Als Eigentümer wurde ich immer über den Projektstand informiert, brauchte mich aber um nichts zu kümmern. Insbesondere während der Bauarbeiten war ständig ein RWE-Ansprechpartner vor Ort.

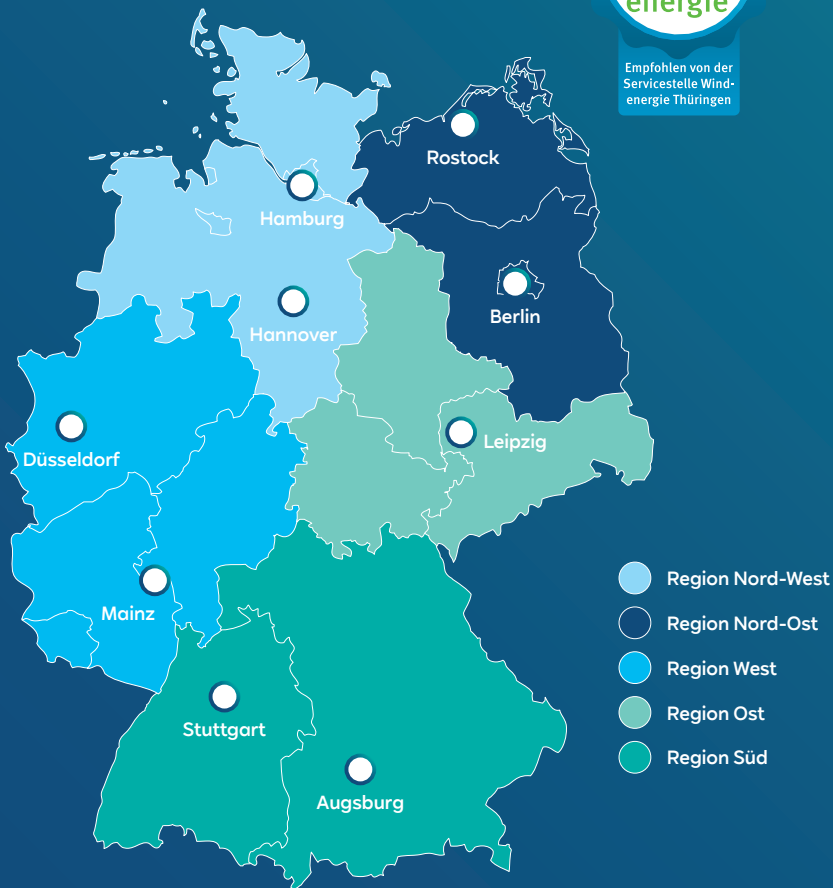
## **Wie läuft die Zusammenarbeit mit RWE?**

Mir ist wichtig, dass ich mich auf Aussagen verlassen kann. Ohne viel Hin und Her. Inzwischen kennt man sich gut. Dadurch ist im Laufe der Jahre Vertrauen gewachsen.

## **Hat sich Ihre Entscheidung für Sie gelohnt?**

Definitiv. Der Windpark ist für mich ein gutes dreizehntes Monatsgehalt, für das ich nicht arbeiten muss.

# Regionale Projektentwicklung mit einer starken Präsenz vor Ort – das zeichnet uns aus.



**RWE Renewables Deutschland GmbH**

Knesebeckstraße 62/63  
10719 Berlin

Mehr Infos unter  
[rwe.com/landverpachten](https://www.rwe.com/landverpachten)



Stand: 2025/02