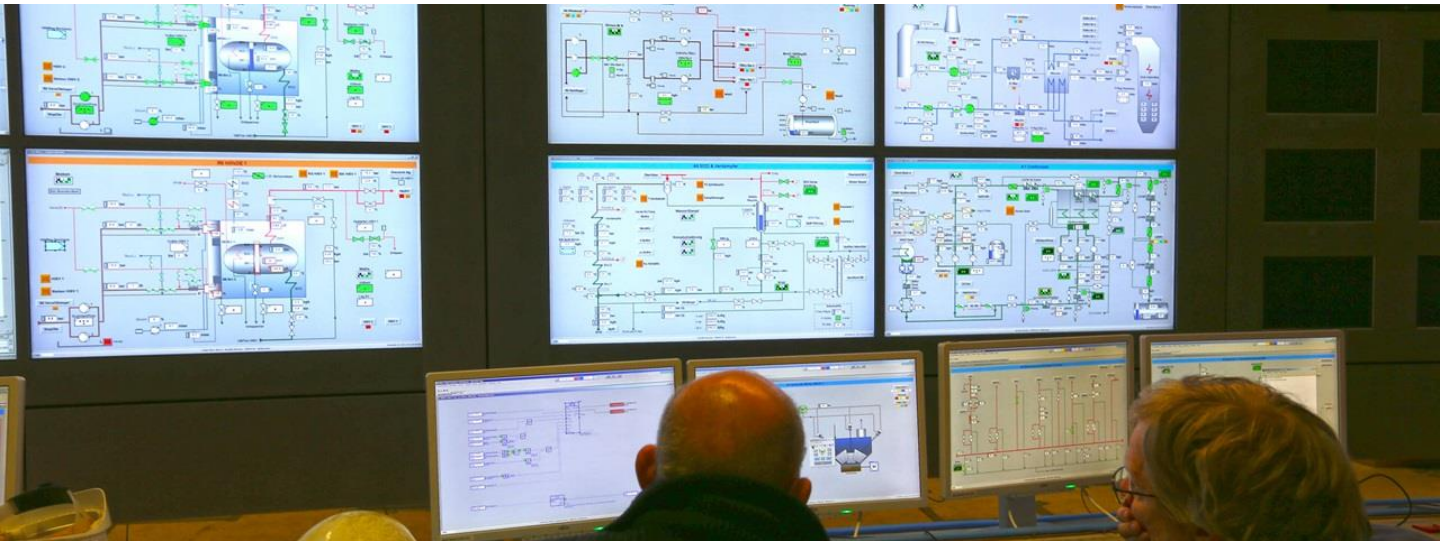


Managing integration issues

SCADA System Integration



Client

RWE Supply & Trading GmbH

Location

Germany

Expertise

SCADA Systems, Project Management,
Trouble Shooting, System Integration,
Interface Management

SCADA is an acronym for Supervisory Control and Data Acquisition. SCADA systems are used to monitor and control a plant or equipment in several asset based industries. Our affiliate, RWE Supply & Trading, planned to replace two different type SCADA systems by only one SCADA system aiming to optimize their power plant pooling and shift operation.

Due to several reasons the project turned critical, and RWE Technology International was assigned as lead project manager to help minimizing integration issues. Our service include project management, critical project status reviews, trouble shooting, quality and functional checks of specifications and system functionalities (general contractor), supervision of factory acceptance tests and coordination of the implementation incl. functional tests. We also controlled project cost and reported on project results to the Steerco.

Our Services:

- Lead project management role
- Development of a project status report
- Review of project plan incl. recommendation on how to improve the plan
- Coordination of the upcoming work and the different subprojects
- Implementation of date, quality, and functional specification controls
- Management of general contractor works and contractual arrangements
- Claim defense and change management vis-à-vis general contractor
- Cost control
- Coordination of functional test evaluations presented by general contractor during functional acceptance tests (FAT) compilation and preparation of technical evaluations
- Coordination of SCADA implementation incl. functional test
- Reporting to Steering Committee

Bewältigung von Integrationsfragen

SCADA Implementierungsunterstützung



Kunde

RWE Supply & Trading GmbH

Land

Deutschland

Expertise

SCADA-System, Projektmanagement,
Fehlerbehebung, Systemintegration,
Schnittstellenmanagement

SCADA ist ein Akronym für „Supervisory Control and Data Acquisition“ (Überwachung, Steuerung, Datenerfassung). SCADA-Systeme werden zur Überwachung und Steuerung von Maschinen und Anlagen in diversen anlagenintensiven Industrien eingesetzt. Unsere Konzerngesellschaft RWE Supply & Trading plante, zwei verschiedene "Typen" SCADA-Systeme durch ein einziges SCADA-System zu ersetzen, um das Pooling von Kraftwerken und den Schichtbetrieb zu optimieren.

Aus verschiedenen Gründen traten im Zuge der Projektrealisierung Schwierigkeiten auf und RWE Technology International wurde als leitender Projektmanager zu dem Projekt hinzugezogen. Die Aufgabe der RWE TI Experten bestand darin, das Projekt durch die Reduzierung von Integrationsproblemen zurück auf die Erfolgsspur zu führen. Zu unseren Leistungen gehörten Projektmanagement, Prüfung des kritischen Projektstatus, Fehlersuche, Qualitäts- und Funktionsprüfungen der Spezifikationen und Systemfunktionalitäten (Generalunternehmer) sowie Überwachung von Werksabnahmeprüfungen und Koordinierung der Umsetzung. Weitere Aufgaben waren außerdem die Projektkostenkontrolle und die Berichterstattung über den Projektfortschritt an den Lenkungskreis.

Unsere Leistungen:

- Leitende Projektmanagementfunktion
- Entwicklung eines Projektstatusberichts
- Prüfung der Projektplanung inkl. Empfehlungen zur Optimierung der Planung
- Koordinierung der anstehenden Arbeiten und der verschiedenen Teilprojekte
- Umsetzung von Termin-, Qualitäts- und funktionalen Spezifikationskontrollen
- Begleitung der Arbeiten des Generalunternehmers und vertraglicher Vereinbarungen
- Abwehr von Ansprüchen und Änderungsmanagement gegenüber dem Generalunternehmer
- Kostenkontrolle
- Abstimmung der im Rahmen von Abnahmeprüfungen vom Generalunternehmer vorgelegten Bewertungen zur Funktionskontrolle und Erstellung technischer Bewertungen
- Koordination der SCADA-Umsetzung inkl. Funktionskontrolle
- Berichterstattung an Lenkungskreis