

Document management for windfarm Borssele

TenneT Offshore



Client	TenneT Offshore
Location	Netherlands
Expertise	Grid Connection, Document Management, Document Control, Reference Designation System for Power Plants (RDS-PP)

As the developer and operator of the high-voltage grid in the Netherlands, both on- and offshore, TenneT will realize offshore grid connections in the wind energy areas Borssele and Hollandse Kust with a capacity of at least 3,500 MW renewable energy by 2023, in a standardized concept of 700 MW per each connection.

Two RWE interim experts were embedded in the project team and act as document managers for the project (2017-2019). Their added value lies mostly in the field of senior project management, specialized in engineering document control and project collaboration. They are experienced and have a lot of data and document management experience, in particular with handling crucial information and version control effectively and securely. In addition, our experts will advice on the proper application of the Reference Designation System for Power Plants (RDS-PP).

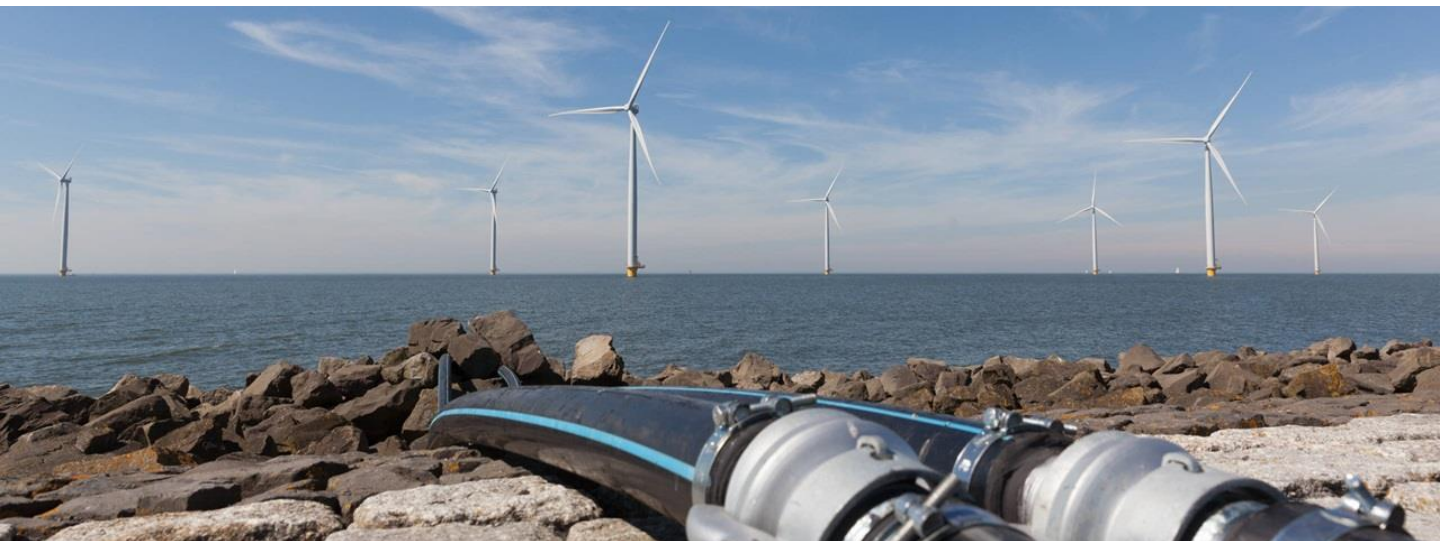
Of course the support of our experts helps TenneT to mitigate risk and ensure regulatory compliance by maintaining a comprehensive audit trail.

Our Services:

- Interim project management experts
- Document management
- Document control
- Reference Designation System for Power Plants (RDS-PP)

Dokumentenmanagement für den Windpark Borssele

TenneT Offshore



Kunde

TenneT Offshore

Land

Niederlande

ExpertiseNetzanschluss,
Dokumentenmanagement,
Dokumentenkontrolle,
Referenzkennzeichnungssystem für
Kraftwerk (RDS-PP)

Als Entwickler und Betreiber des Hochspannungsnetzes in den Niederlanden, wird TenneT standardisierte Offshore-Netzanbindungen in den Windregionen Borssele und Hollandse Kust mit einer Kapazität von mindestens 3.500 MW erneuerbarer Energie bis 2023 realisieren (= 700 MW je Anschluss).

Zwei RWE TI-Experten sind seit 2017 als Dokumentenmanager Teil des Projektteams. Die in diesem Projekt eingebrachten Kompetenzen liegen insbesondere im Bereich Fachprojektleitung mit Schwerpunkten auf Dokumentenlenkung und Projektzusammenarbeit. Die beiden Experten verfügen über umfangreiche Erfahrung im Daten- und Dokumentenmanagement, insbesondere im Umgang mit wichtigen Informationen sowie in der effektiven und sicheren Versionslenkung. Zudem bieten unsere Experten Beratung zur korrekten Anwendung des Referenzkennzeichnungssystems für Kraftwerke (RDS-PP).

Die Unterstützung von RWE TI trägt bei TenneT zu einer messbaren Risikominderung bei. Durch einen umfassenden Prüfpfad wird somit auch die Einhaltung regulatorischer Vorgaben sichergestellt.

Unsere Leistungen:

- Projektmanagement-Experten
- Dokumentenmanagement
- Dokumentenlenkung
- Referenzkennzeichensystem für Kraftwerke (RDS-PP)