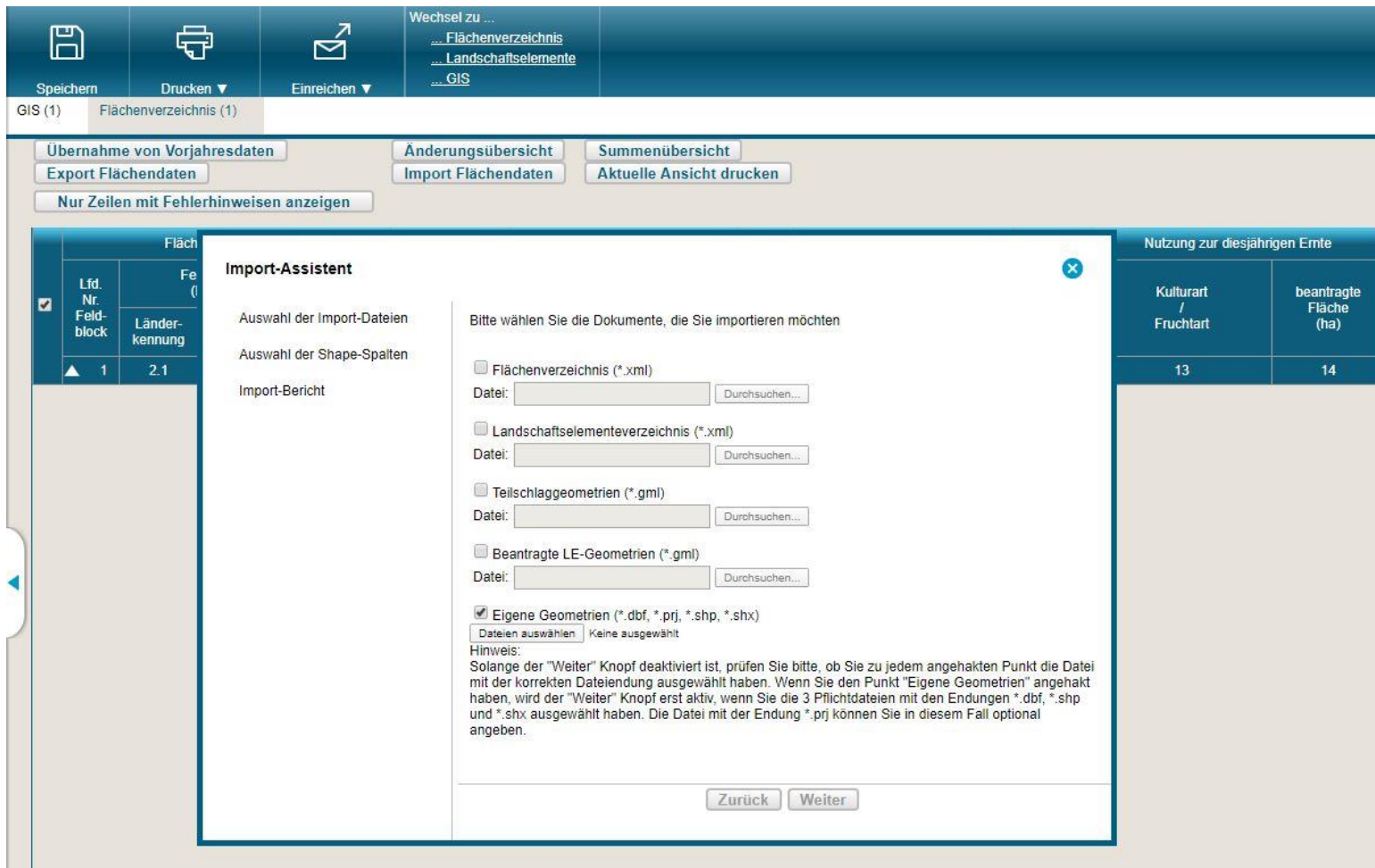


Import von shape-Dateien in ELAN



Speichern Drucken Einreichen Wechsel zu ...
... Flächenverzeichnis
... Landschaftselemente
... GIS

GIS (1) Flächenverzeichnis (1)

Übernahme von Vorjahresdaten Änderungübersicht Summenübersicht
Export Flächendaten Import Flächendaten Aktuelle Ansicht drucken
Nur Zeilen mit Fehlerhinweisen anzeigen

Fläch
Lfd. Nr. Feld-block Länder-kennung
1 2.1

Import-Assistent

Auswahl der Import-Dateien
Auswahl der Shape-Spalten
Import-Bericht

Bitte wählen Sie die Dokumente, die Sie importieren möchten

☐ Flächenverzeichnis (*.xml)
Datei: Durchsuchen...

☐ Landschaftselementverzeichnis (*.xml)
Datei: Durchsuchen...

☐ Teilschlaggeometrien (*.gml)
Datei: Durchsuchen...

☐ Beantragte LE-Geometrien (*.gml)
Datei: Durchsuchen...

☒ Eigene Geometrien (*.dbf, *.prj, *.shp, *.shx)

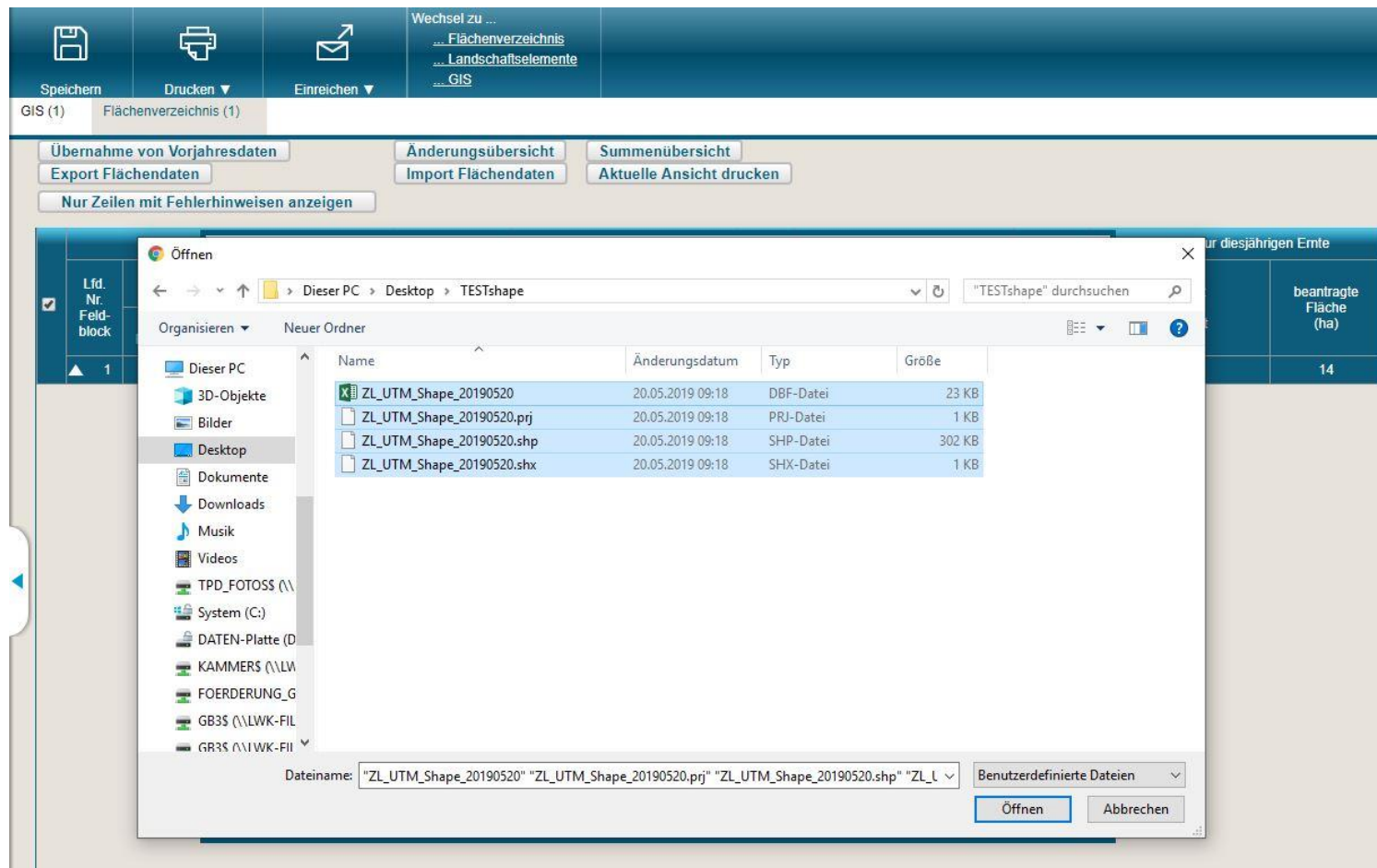
Hinweis:
Solange der "Weiter" Knopf deaktiviert ist, prüfen Sie bitte, ob Sie zu jedem angehakten Punkt die Datei mit der korrekten Dateierweiterung ausgewählt haben. Wenn Sie den Punkt "Eigene Geometrien" angehakt haben, wird der "Weiter" Knopf erst aktiv, wenn Sie die 3 Pflichtdateien mit den Endungen *.dbf, *.shp und *.shx ausgewählt haben. Die Datei mit der Endung *.prj können Sie in diesem Fall optional angeben.

Nutzung zur diesjährigen Ernte

Kulturart / Fruchtart	beantragte Fläche (ha)
13	14

Im Flächenverzeichnis öffnet sich durch Klick auf „**Import Flächendaten**“ der Import-Assistent.

Mittels Anhängen der Schaltfläche „**Eigene Geometrien**“ können nun Dateien ausgewählt werden.



Nach Aufruf des Speicherorts der shape-Dateien im Explorer werden die gewünschten Dateien markiert und per „**Öffnen**“ dem Import-Assistent hinzugefügt.

Achtung! Es sollten immer alle im Explorer angezeigten Dateien der gewünschten Datei ausgewählt werden (.dbf, .prj, .shp, .shx)

Speichern

Drucken ▼

Einreichen ▼

Wechsel zu ...
... Flächenverzeichnis
... Landschaftselemente
... GIS

GIS (1)Flächenverzeichnis (1)

Übernahme von Vorjahresdaten

Export Flächendaten

Nur Zeilen mit Fehlerhinweisen anzeigen

Änderungsübersicht

Import Flächendaten

Summenübersicht

Aktuelle Ansicht drucken

Fläch	
Lfd. Nr. Feld-block	Fe (Länderkennung)
▲ 1	2.1

Import-Assistent

Auswahl der Import-Dateien

Auswahl der Shape-Spalten

Import-Bericht

Bitte wählen Sie die Dokumente, die Sie importieren möchten

☐ Flächenverzeichnis (*.xml)
Datei:

☐ Landschaftselementverzeichnis (*.xml)
Datei:

☐ Teilschlaggeometrien (*.gml)
Datei:

☐ Beantragte LE-Geometrien (*.gml)
Datei:

☒ Eigene Geometrien (*.dbf, *.prj, *.shp, *.shx)

☒ ZL_UTM_Shape_20190520....

Hochgeladen

ZL_UTM_Shape_20190520....

ZL_UTM_Shape_20190520....

ZL_UTM_Shape_20190520....

Hinweis:
Solange der "Weiter" Knopf deaktiviert ist, prüfen Sie bitte, ob Sie zu jedem angehakten Punkt die Datei mit der korrekten Dateiendung ausgewählt haben. Wenn Sie den Punkt "Eigene Geometrien" angehakt haben, wird der "Weiter" Knopf erst aktiv, wenn Sie die 3 Pflichtdateien mit den Endungen *.dbf, *.shp und *.shx ausgewählt haben. Die Datei mit der Endung *.prj können Sie in diesem Fall optional angeben.

Nutzung zur diesjährigen Ernte	
Kulturart / Fruchtart	beantragte Fläche (ha)
13	14

Sobald das Hochladen der Dateien abgeschlossen ist, kann auf „Weiter“ geklickt werden.

The screenshot shows the 'Import-Assistent' dialog box in a GIS application. The dialog is titled 'Import-Assistent' and has a close button (X) in the top right corner. It contains the following elements:

- Auswahl der Import-Dateien:** A section for selecting the import file.
- Auswahl der Shape-Spalten:** A section for selecting the columns to be imported from the Shapefile. It includes a list of columns with checkboxes next to them. A purple bracket highlights the list of columns.
- Import-Bericht:** A section for the import report.
- Bitte wählen Sie die Spalten der Shape-Datei aus, die importiert werden sollen:** A text prompt above the column list.
- ETRS89 / UTM zone 32N:** A dropdown menu for selecting the coordinate system.
- Auswahl:** A button to select the columns.
- Name in der Shape:** A column header for the list of columns.
- Columns:** A list of columns to be imported, each with a checked checkbox:
 - ID
 - LTG_NAME
 - LNR
 - ART
 - STATUS
 - LOS
 - PFV_ABSCHN
 - REVISION
 - STAND
 - VARIANTEN_
 - AKTUELL
 - DBV
 - ORIG_FID
- Zurück:** A button to go back.
- Weiter:** A button to go forward.

The background of the application shows a table with the following data:

Nutzung zur diesjährigen Ernte	
Kulturart / Fruchtart	beantragte Fläche (ha)
13	14

Im Folgenden können die gewünschten Spalten der shape-Datei ausgewählt werden und dann kann auf „**Weiter**“ geklickt werden.

Tipp: Es ist sinnvoll alle Spalten anzuhaken.

Speichern Drucken ▼ Einreichen ▼ Wechsel zu ...
... Flächenverzeichnis
... Landschaftselemente
... GIS

GIS (1) Flächenverzeichnis (1)

Übernahme von Vorjahresdaten Änderungsbübersicht Summenübersicht
Export Flächendaten Import Flächendaten Aktuelle Ansicht drucken
Nur Zeilen mit Fehlerhinweisen anzeigen

Fläch	
Lfd. Nr. Feld-block	Fe (Länderkennung)
1	2.1

Import-Assistent

Auswahl der Import-Dateien

Auswahl der Shape-Spalten

Import-Bericht

ELAN-NRW-Importprotokoll (04.03.2020 11:01:40)

Importprotokoll für 0815-000186805 - 000186805

Importierte Dokumente:

Importierte Daten

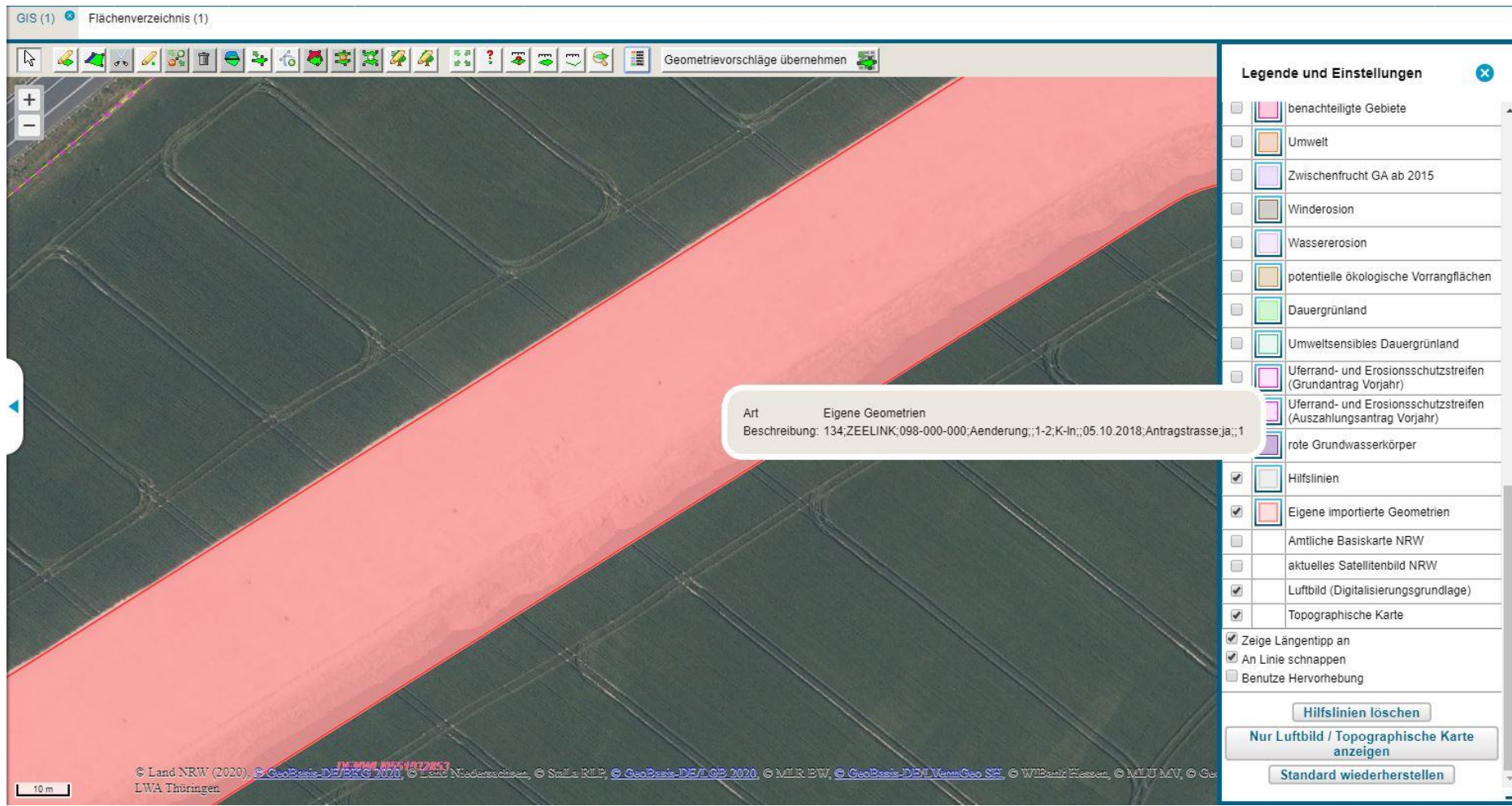
-- Import des Dokuments "Importierte Daten" ergab:
- Es wurden 38 eigene Geometrien importiert.

Drucken

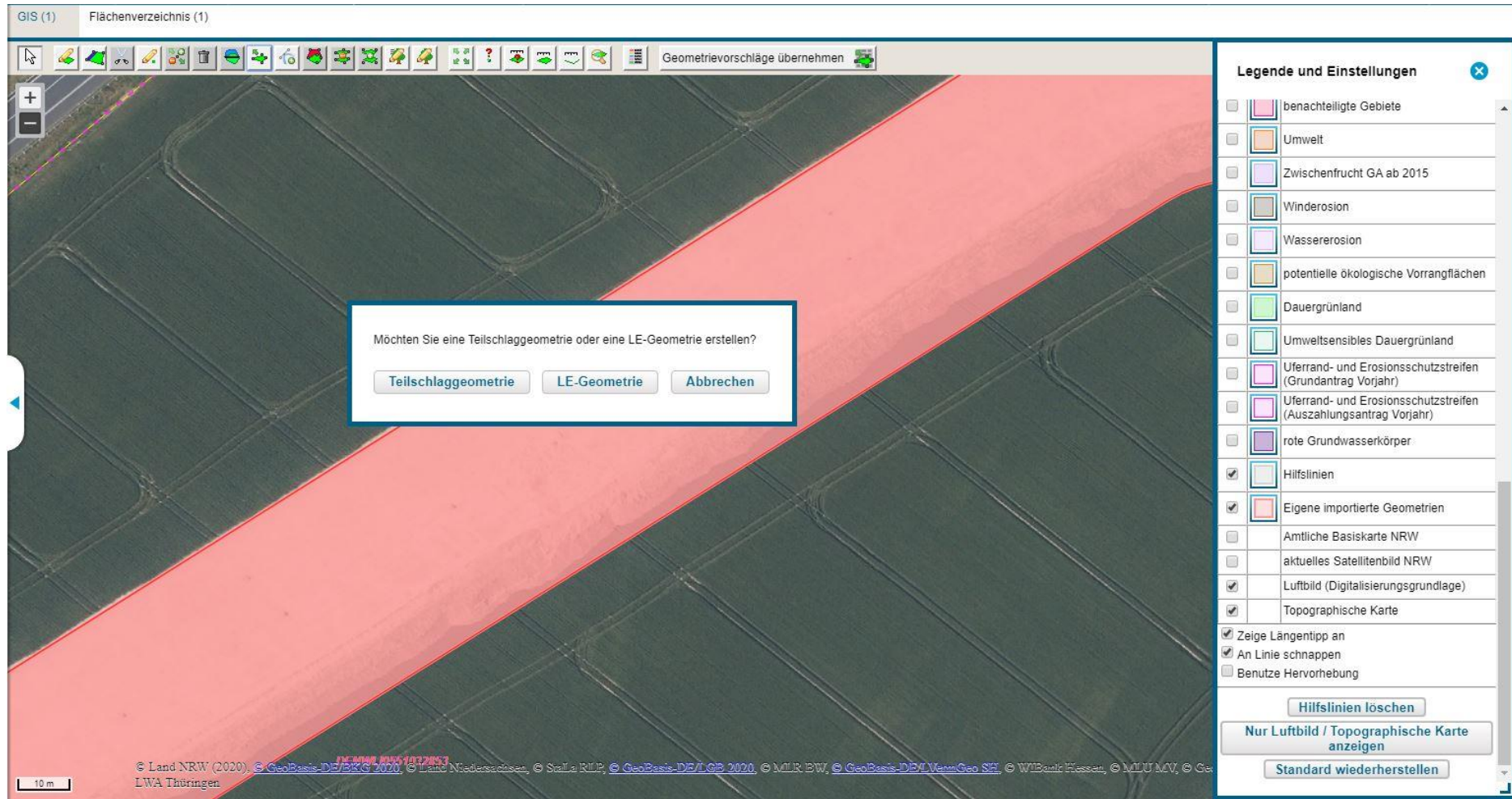
Zurück Fertig stellen

Nutzung zur diesjährigen Ernte	
Kulturart / Fruchtart	beantragte Fläche (ha)
13	14

Bei erfolgreichem Import erscheint nun die Anzahl der eingeladenen Geometrien im ELAN-NRW-Importprotokoll und das Shape kann mit „Fertig stellen“ zum GIS hinzugefügt werden.



Im GIS erscheint die hinzugeladene Geometrie in der Legende unter „**Eigene importierte Geometrien**“



Durch Anklicken der Fläche kann über den Button „**Ausgewählte Geometrie als beantragte Fläche übernehmen**“ die eigene Geometrie als Teilschlaggeometrie oder LE-Geometrie ins Flächenverzeichnis übernommen werden.

Achtung! Zur Auswahl der importierten Fläche muss ggf. mehrfach in die Fläche geklickt werden.

Export von shape-Dateien in ELAN

The screenshot shows the ELAN software interface. At the top, there is a menu bar with icons for 'Speichern' (Save), 'Drucken' (Print), 'Einreichen' (Submit), and 'Wechsel zu ...' (Switch to ...). Below this, there are tabs for 'GIS (1)' and 'Flächenverzeichnis (1)'. The main interface is divided into several sections. On the left, there is a sidebar with a tree view showing 'Lfd. Nr. Feldblock' and 'Länderkennung'. The main area contains a table with columns for 'Flächenidentifikation', 'Erosionsgefährdung', 'Schlag im Feldblock', 'DGL', 'Nutzung Vorjahr', 'Grünland', and 'Nutzung zur diesjährigen Ernte'. A dialog box titled 'Export-Assistent' is open in the center. It has a left pane with 'Auswahl der Dokumente' and 'Auswahl der Export-Daten (Teilschlaggeometrien)'. The right pane contains checkboxes for 'zu allen Teilschlägen', 'zu dem gewählten Teilschlag', and 'Bitte wählen Sie die Dokumente, die Sie exportieren möchten.' Below these are checkboxes for 'Flächenverzeichnis', 'Landschaftselemente', 'Teilschlaggeometrien', and 'beantragte LE-Geometrien'. At the bottom, there is a section for 'Export-Format' with a dropdown menu set to 'SHAPE'. The background table shows data for 'Kulturart / Fruchtart' and 'beantragte Fläche (ha)'.

Flächenidentifikation	Erosions- gefährdung	Schlag im Feldblock	DGL	Nutzung Vorjahr	Grünland	Nutzung zur diesjährigen Ernte
Lfd. Nr. Feldblock						Kulturart / Fruchtart
Länderkennung						beantragte Fläche (ha)
1						13
2.1						14
40 DENWLI						9,3128

Im Flächenverzeichnis öffnet sich durch Klick auf „**Export Flächendaten**“ der Export-Assistent. Nach Auswahl aller oder einzelner Schläge besteht die Möglichkeit, das komplette Flächenverzeichnis, Landschaftselemente, Teilschlaggeometrien oder beantragte LE-Geometrien als GML- oder SHAPE-Format zu exportieren.

Wechsel zu ...
... Flächenverzeichnis
... Landschaftselemente
... GIS

Speichern
Drucken ▼
Einreichen ▼

GIS (1)
Flächenverzeichnis (1)

Übernahme von Vorjahresdaten
Änderungsübersicht
Summenübersicht

Export Flächendaten
Import Flächendaten
Aktuelle Ansicht drucken

Nur Zeilen mit Fehlerhinweisen anzeigen

Flächenidentifikation			Erosions- gefährdung	Schlag im Feldblock	DGL	Nutzung Vorjahr	Grünland	Nutzung zur diesjährigen Ernte
<input checked="" type="checkbox"/>	Lfd. Nr. Feldblock	Fe (Länderkennung)	<div style="border: 1px solid #005596; padding: 5px;"> Export-Assistent <div style="display: flex; justify-content: space-between; align-items: flex-start;"> <div style="width: 30%;"> <p><input checked="" type="checkbox"/> Auswahl der Dokumente</p> <p><input type="checkbox"/> Auswahl der Export-Daten (Teilschlaggeometrien)</p> <p><input type="checkbox"/> Export-Bericht</p> </div> <div style="width: 70%;"> <p>Bitte wählen Sie aus, welche Informationen zur Teilschlaggeometrie mit exportiert werden sollen.</p> <div style="border: 1px solid #ccc; padding: 5px; height: 150px;"> <p>Schlagnummer</p> <p>Teilschlag</p> <p>Schlagbezeichnung (evtl. abgeschnitten)</p> <p>Flik</p> <p>Lfd. Nr. Flik</p> <p>Unternehmensnummer</p> <p>Antragsjahr</p> <p>Dauergrünland</p> <p>Erosion Wasser</p> <p>Erosion Wind</p> <p>Fläche Netto in Quadratmetern</p> </div> </div> </div> <div style="display: flex; justify-content: flex-end; margin-top: 10px;"> Zurück Weiter </div> </div>					
▲	1	2.1						
<input checked="" type="checkbox"/>	40	DENWLI						

Sollen die Geometrien im SHAPE-Format exportiert werden, besteht nach Klick auf die „**Weiter**“-Taste die Möglichkeit eine Auswahl der vorhandenen Informationen zu treffen. Der Export des Flächenverzeichnisses und der Landschaftselemente erfolgt ohne weitere Auswahlmöglichkeiten.

Speichern Drucken Einreichen Wechsel zu ...
... Flächenverzeichnis
... Landschaftselemente
... GIS

GIS (1) Flächenverzeichnis (1)

Übernahme von Vorjahresdaten Änderungsübersicht Summenübersicht
Export Flächendaten Import Flächendaten Aktuelle Ansicht drucken
Nur Zeilen mit Fehlerhinweisen anzeigen

Flächenidentifikation		Erosions- gefährdung	Schlag im Feldblock	DGL	Nutzung Vorjahr	Grünland	Nutzung zur diesjährigen Ernte	
Lfd. Nr. Feldblock	Flächen- kennung						Kulturart / Fruchtart	beantragte Fläche (ha)
1	2.1						13	14
40	DENWLI							9,3128

Export-Assistent

- ✓ Auswahl der Dokumente
- ✓ Auswahl der Export-Daten (Teilschlaggeometrien)
- ✓ Export-Bericht

Die Anzeige der exportierten Datei wurde in einem neuen Browser-Fenster gestartet. Sie können den Export-Assistenten jetzt schließen.

Bitte beachten Sie, dass das Browser-Fenster eventuell durch den Popup-Blocker blockiert wurde.

Zurück Weiter

Nach erfolgreichen Export erscheint der Export-Bericht.