

# **Bilanzpressekonferenz** **der RWE Aktiengesellschaft** für das Geschäftsjahr 2015

Essen, 08. März 2016



# Die Zukunft gehört den erneuerbaren Energien



# Wir machen den Konzern hochseetauglich

## Schuldenabbau und Effizienzsteigerung

Schuldenabbau 2015 = 5,8 Mrd. €

Effizienzprogramm bis 2018 = 2,5 Mrd. €

## Nachhaltige Dividendenpolitik

## Neue Tochtergesellschaft

# Neue Gesellschaft bündelt etablierte Zukunftsgeschäfte

Erneuerbare  
Energien



Netze



Vertrieb



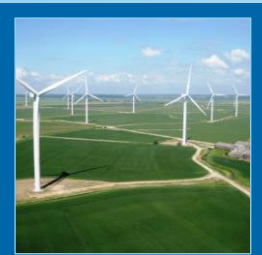
# Vertrieb in Deutschland und Europa



# Erneuerbare Energien



RWE Innogy hat ihr Ergebnis 2015 von 186 auf 493 Mio. € gesteigert – das ist mehr als das Zweieinhalbfache.



Kapazitätssteigerung 2015 im Bereich der On- und Off-Shore-Windparks mit Partnern: rund 1.000 MW



Großvolumige PV-Projekte im Blick

Wir sind jetzt schon  
grüner als gedacht.



# Globale Chancen erkennen und bewerten

Photovoltaik

Management-  
dienstleistungen

Technische  
Beratung

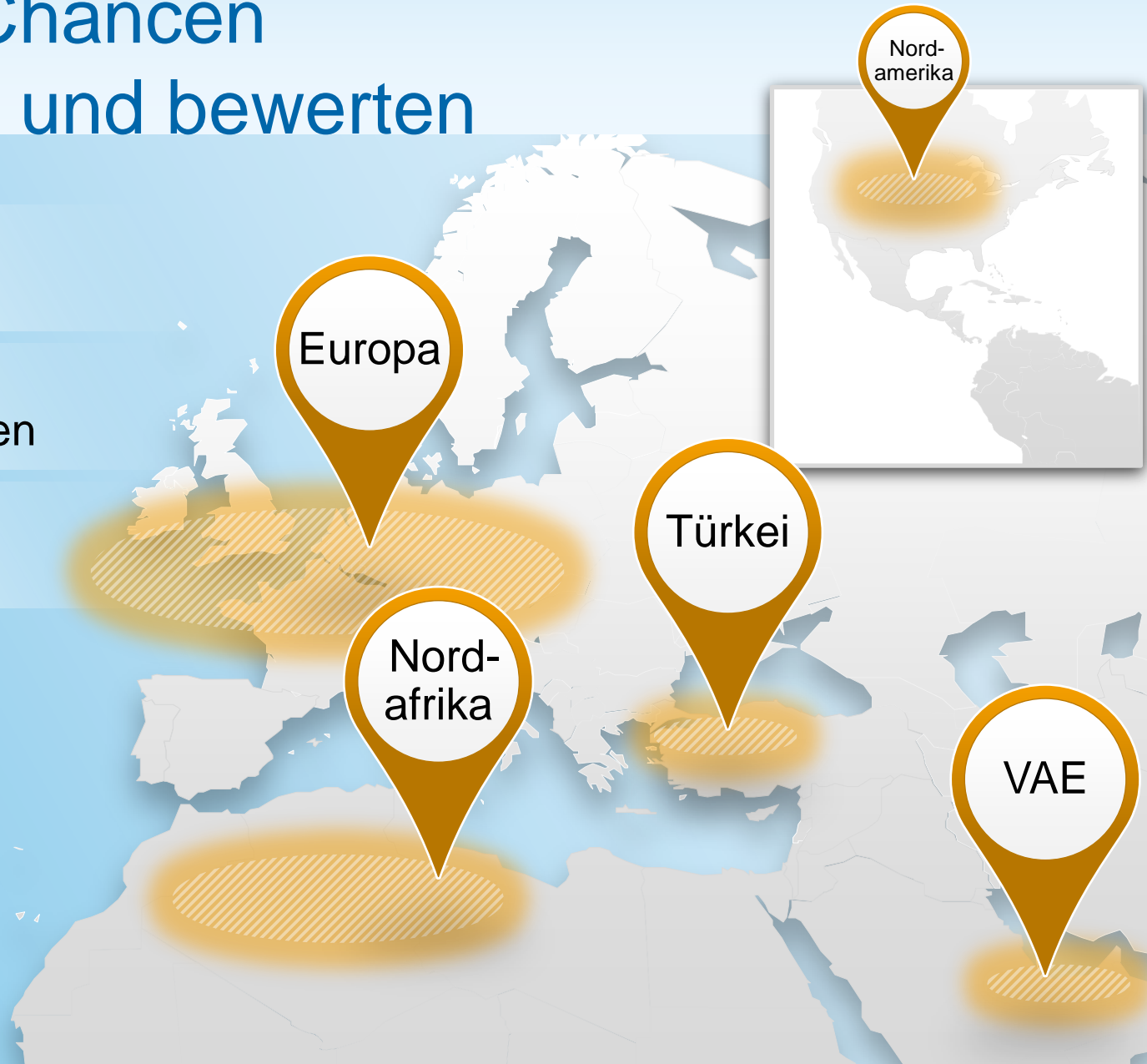
Europa

Nord-  
afrika

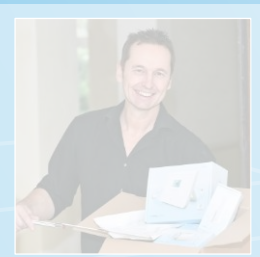
Türkei

VAE

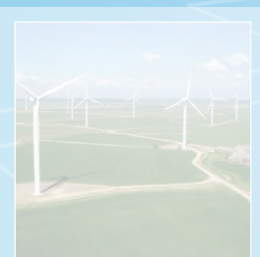
Nord-  
amerika



# Netze in Deutschland und Europa



Vorsprung nutzen: Wir investieren in leistungsfähige Netze und intelligente Steuerung.



Erneuerbare Energien in das System einbinden



Dezentrale Stromversorgung ermöglichen

Netze sind das Rückgrat der Energiewende.



# Bundesweite Integration erneuerbarer Energien in die Versorgungsnetze

Forschungsprojekt „Designetz“



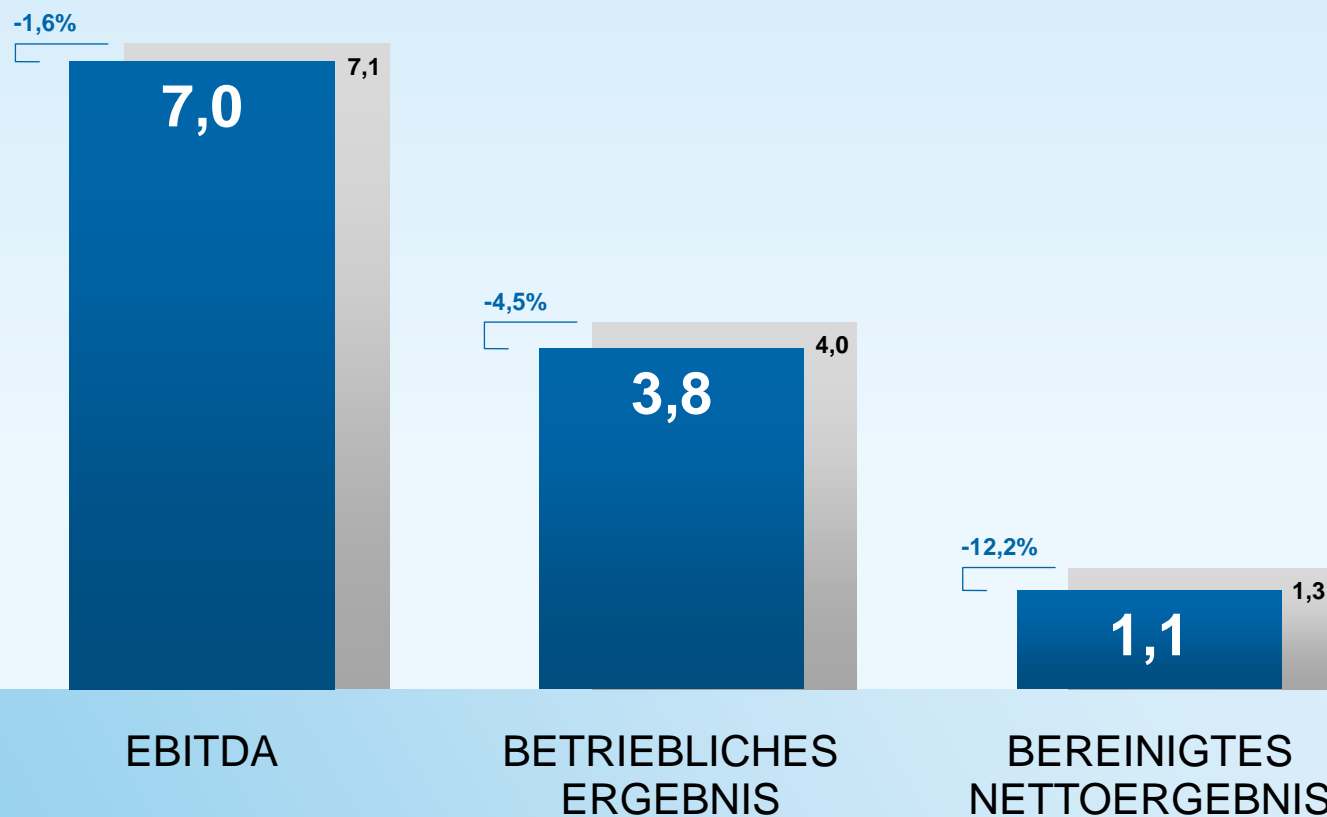
# Der Energiekonzern der Zukunft – Kundenwünsche verstehen



**Mit Partnern** außerhalb der Energiebranche  
noch **näher am Kunden**

# Geschäftsentwicklung 2015

in Milliarden Euro



NETTOERGEBNIS: -170 MILLIONEN EURO

# Rechtsgrundlagen für börsennotierte Aktiengesellschaften

- > Wir sind zur Information des Kapitalmarktes verpflichtet, wenn Informationen entstehen, die den Kurs der RWE-Aktien erheblich beeinflussen können (sog. „Insiderinformationen“). Diese Informationen müssen wir allen Aktionären zur Verfügung stellen – durch die Verbreitung einer Ad hoc-Mitteilung ( § 15 WpHG).
- > Alle Aktionäre sind auch hinsichtlich der Informationsweitergabe gleich zu behandeln ( § § 53a, 131 Abs. 4 AktG).
- > Die vorsätzliche unbefugte Weitergabe von Insiderinformationen ist eine Straftat ( § § 38 Abs. 1, 39 Abs. 2 Nr. 3, 14 Abs. 1 Nr. 2 WpHG).

# Künftige Aufstellung der RWE AG

## Konventionelle Stromerzeugung



Sicherheit und Flexibilität des Energiesystems durch unsere konventionellen Kraftwerke

Rückversicherung für die erneuerbaren Energien durch Kohle und Gas

Unser Fahrplan zur weiteren Braunkohleverstromung im Einklang mit Klimaschutzzielen

Strukturwandel und Planungssicherheit für die Menschen in der Region – lokale und regionale Wertschöpfung erhalten

# Künftige Aufstellung der RWE AG Energie- und Rohstoffhandel



Rendite aus dem internationalen  
Energie- und Rohstoffhandel

Energiehandel ermöglicht uns, den Einsatz  
unserer Kraftwerke zu optimieren.

Industriekunden:  
Vertriebs- und Risikomanagement

Profite durch Übernahme, Restrukturierung  
und Weiterverkauf von Anlagen



# Künftige Aufstellung der RWE AG

## Mehrheitsbeteiligung an neuer Tochter



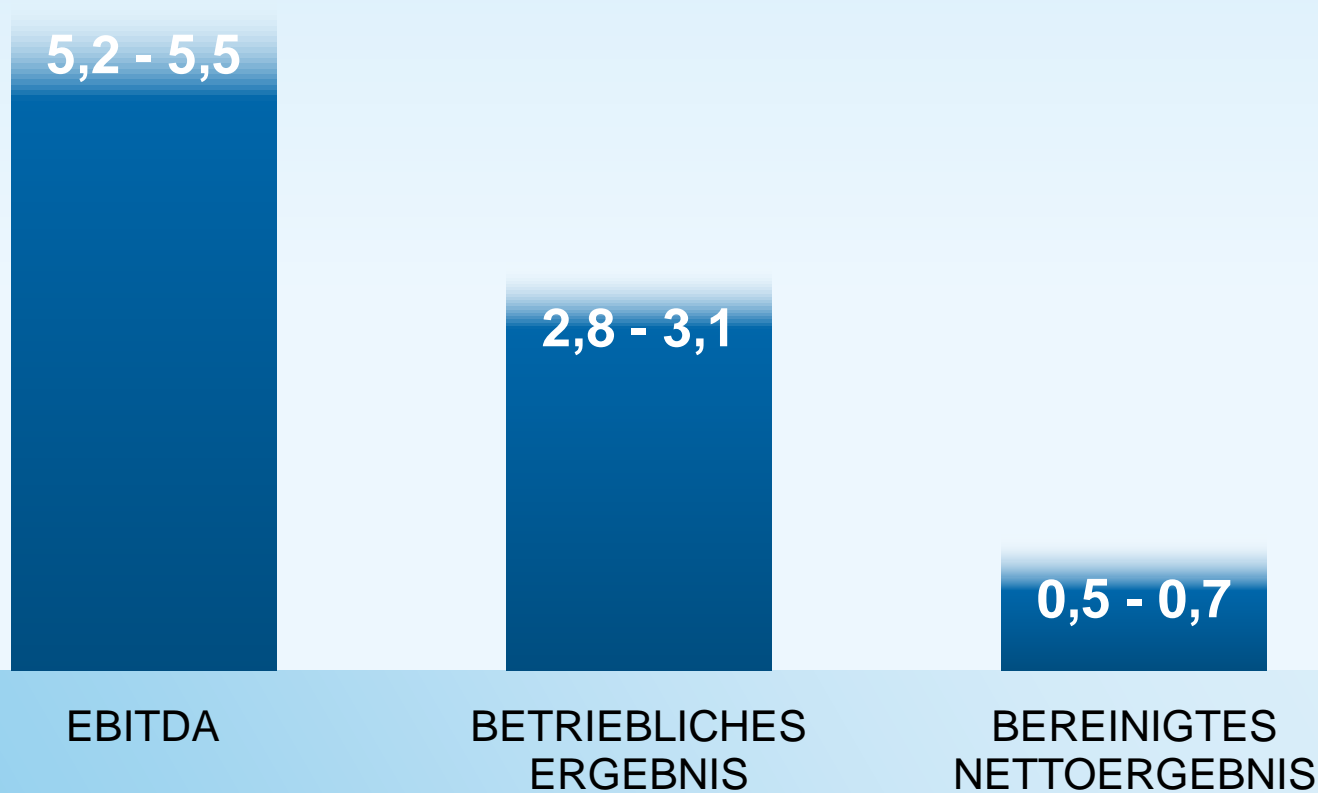
Neue  
Tochter-  
gesellschaft

3. Standbein

Die RWE AG profitiert von der neuen Tochtergesellschaft – durch Erfolg und Wachstum, durch Dividenden

# Ausblick

in Milliarden Euro



Kundennähe VOM VERSORGER ZUM UMSORGER  
PARTNER DER ENERGIEWENDE sichere Energieversorgung  
**Wir bauen** SMARTE PRODUKTE flexible Kraftwerksflotte  
Photovoltaik **das innovative** Easy Optimize Gwynt y Môr  
**Energieunternehmen** LEISTUNGSSTARKES  
DESIGNETZ  
dezentrale Stromerzeugung **der Zukunft** Globaler Energiehandel  
Stärkung der Finanzkraft Strategische Neuaufstellung Königshovener Höhe  
INNOVATIONEN, KOOPERATIONEN UND NEUE MÄRKTE ON- UND OFFSHORE-  
WINDPARKS Nordsee Ost

**RWE**